



ctp

R0

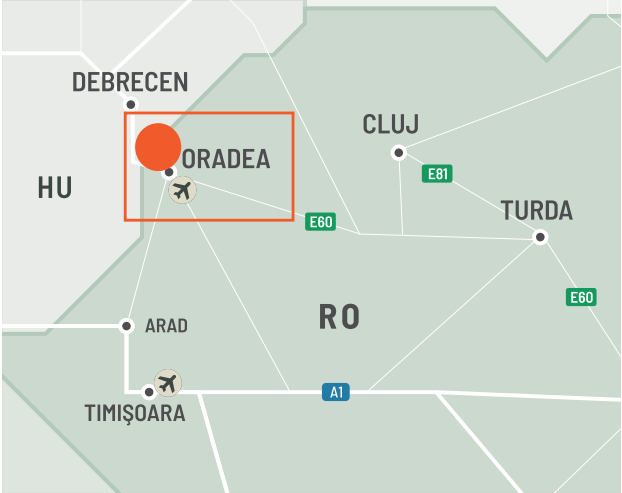
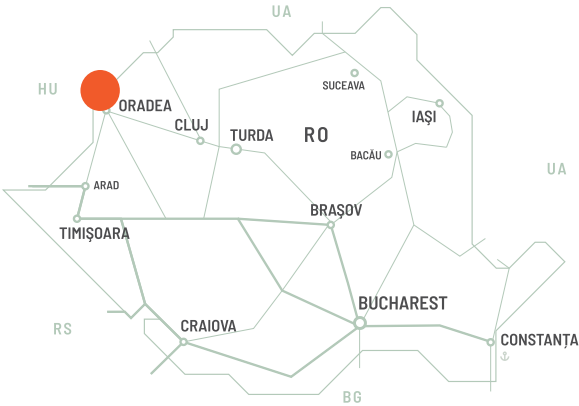
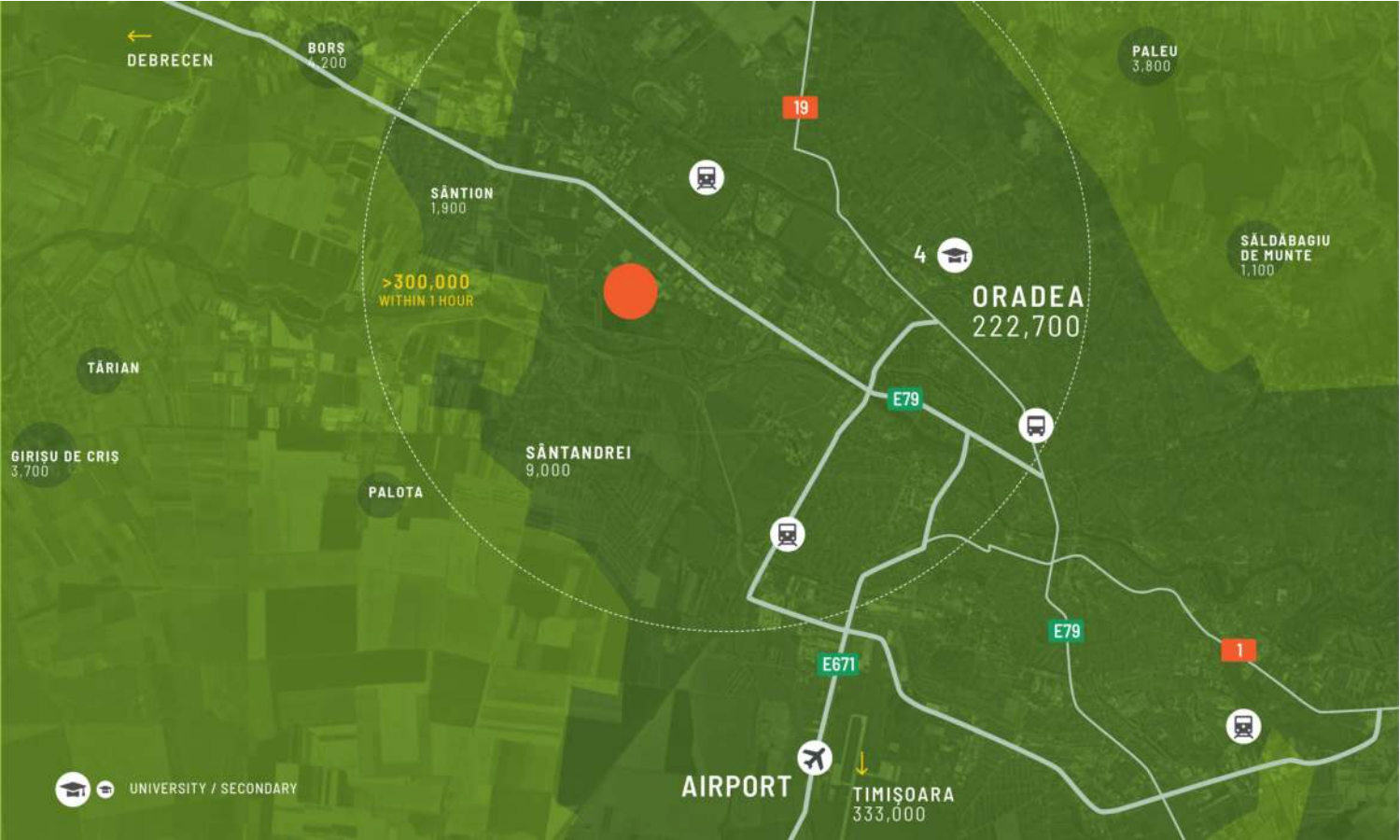
奥拉迪亚市





# 欧洲战略门户

CTPark Oradea City 位于罗马尼亚繁荣的西北部地区，靠近匈牙利边境，是中欧和东欧跨境贸易的重要物流和工业中心。该园区位于欧洲公路 E60 的主要交通走廊沿线，可无缝进入西欧市场和罗马尼亚不断增长的国内经济。该地区以其强大的工业基础、熟练的劳动力和发达的基础设施而闻名，而正在建设的新联运码头更是为这些基础设施提供了支持，使 CTPark Oradea City 成为寻求战略区域连通性和扩张机会的公司的首选。





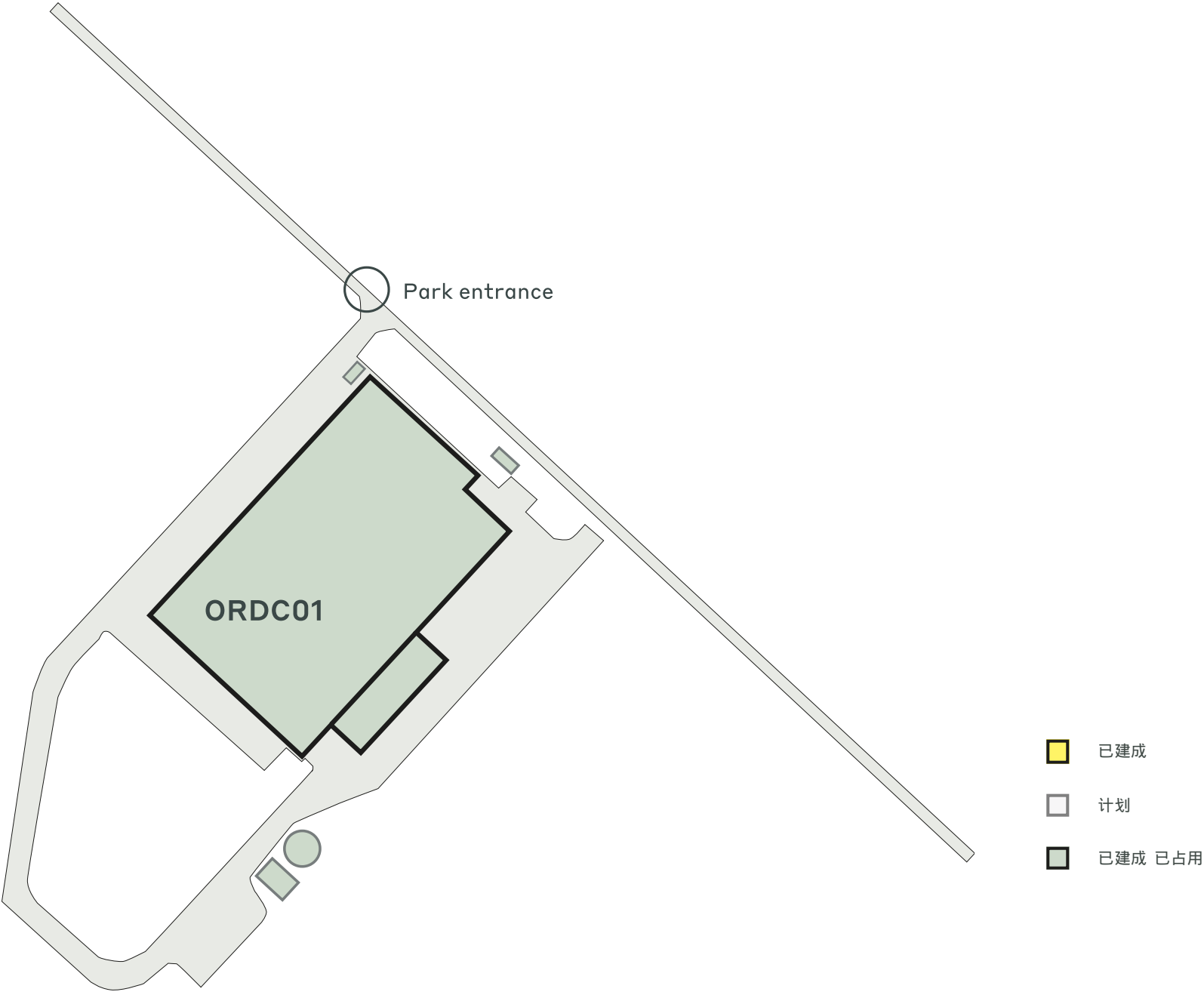
## 优质连接和本地可访问性

CTPark Oradea City 拥有便利的当地交通，距离市中心和主要交通路线仅一小段距离。该园区距离匈牙利边境仅 4 公里，位于欧洲公路 E60 上，可轻松连接奥拉迪亚的城市基础设施，包括主要高速公路、公共交通和附近的奥拉迪亚国际机场。随着即将建成的多式联运码头，租户将受益于增强的物流能力，使其成为需要高效本地和跨境交通选择的企业的首选地点。

公园特色



为商业成功而设计



重点园区数据

# 奥拉迪亚市



水循环利用



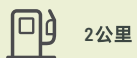
景观设计



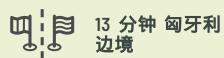
600米



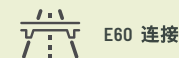
高速公路



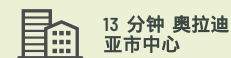
2公里



13 分钟 匈牙利  
边境



E60 连接



13 分钟 奥拉迪  
亚市中心

现已上市

0 平方米

发展机遇

0 平方米

建筑面积

6,881 平方米

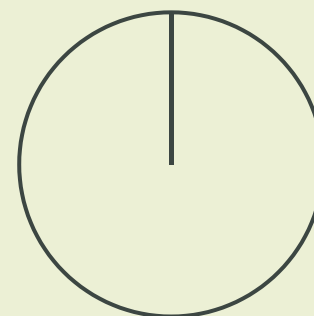
总面积

2.25 公顷



园区产业

100% 制造





ctp

# ctPark NETWORK

WHERE YOU NEED TO BE

10 countries

TRACK RECORD OF SUCCESS

13.8 mil. sqm  
GLA

SPACE FOR YOU TO GROW

25.7 million sqm  
landbank

SPACE FOR YOU TO GROW

~1,500 clients

ctp

**Oana Tautu**

Asset Manager, Transylvania  
Region

+40 740 595 794  
oana.tanase@ctp.eu



## KEY

- CTParks  
>100,000 sqm GLA
- CTP locations  
<100,000 sqm GLA
- Mixed-use Parks
- Planned

## MARKETS

- Core markets
- Growth markets
- Western European  
markets

联系我