



ctp

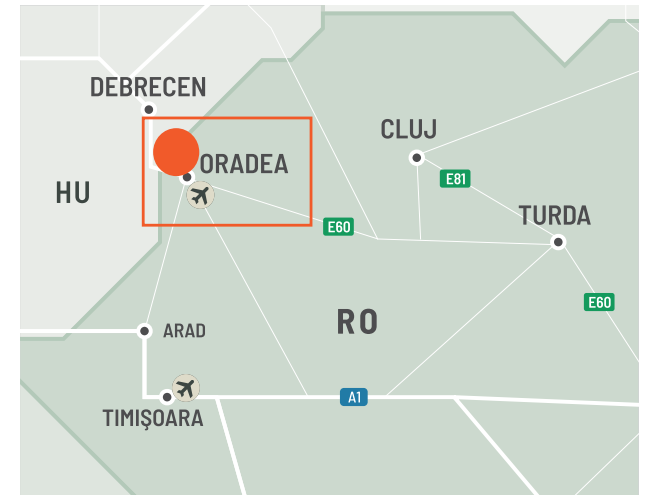
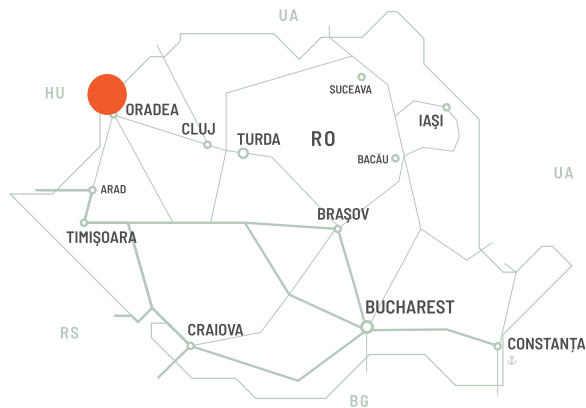
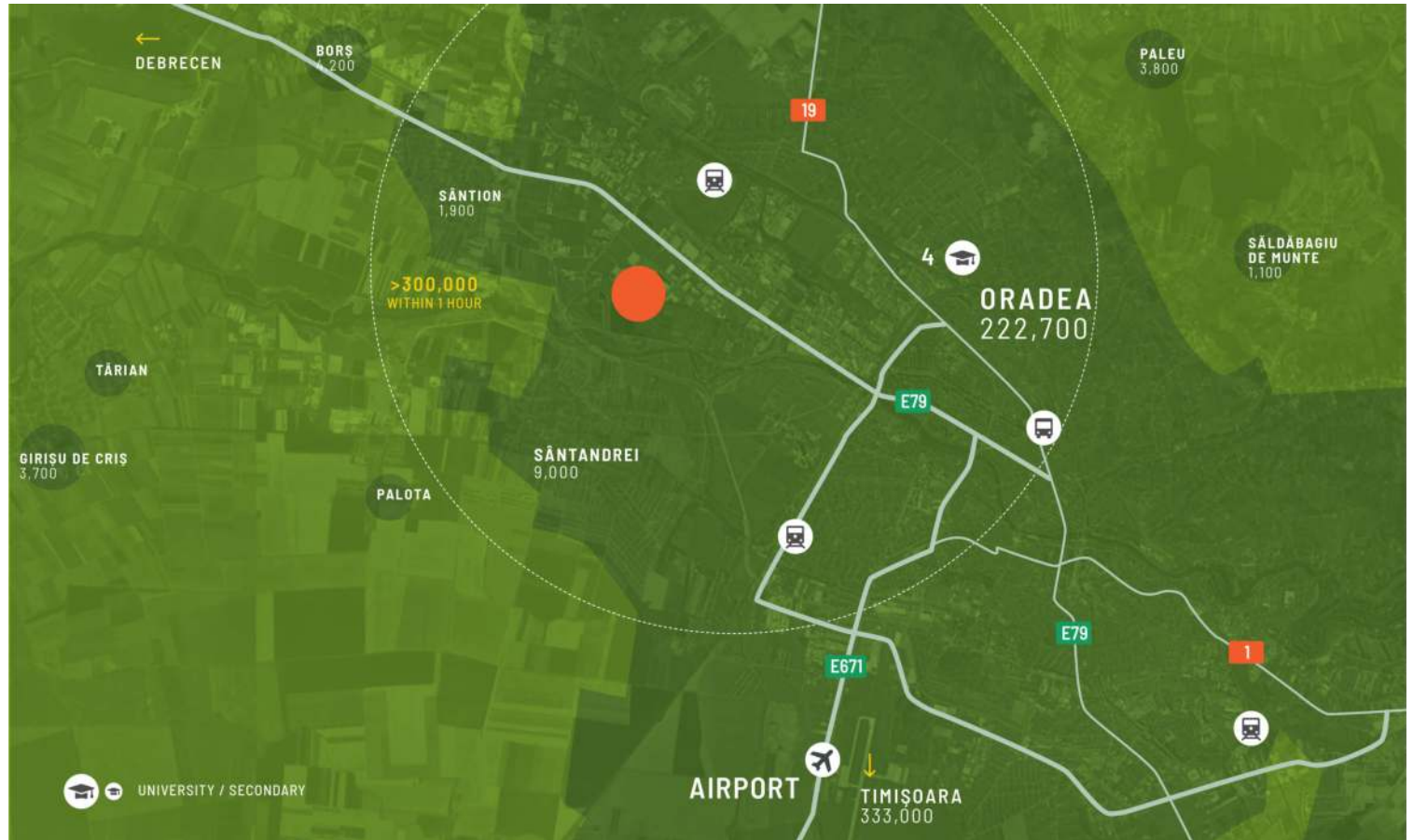
R0

奧拉迪亞市



歐洲戰略門戶

CTPark奧拉迪亞市位於羅馬尼亞繁榮的西北部地區，靠近匈牙利邊境，使其成為中東歐跨境貿易的重要物流和工業中心。該園區位於歐洲 E60 公路的主要交通走廊沿線，可無縫連接西歐市場和羅馬尼亞不斷增長的國內經濟。該地區以其強大的工業基礎、熟練的勞動力和發達的基礎設施而聞名，而正在建設的新多式聯運航站樓為這些基礎設施提供了支持，使奧拉迪亞城CTPark成為尋求戰略性區域互聯互通和擴張機會的公司的首選。

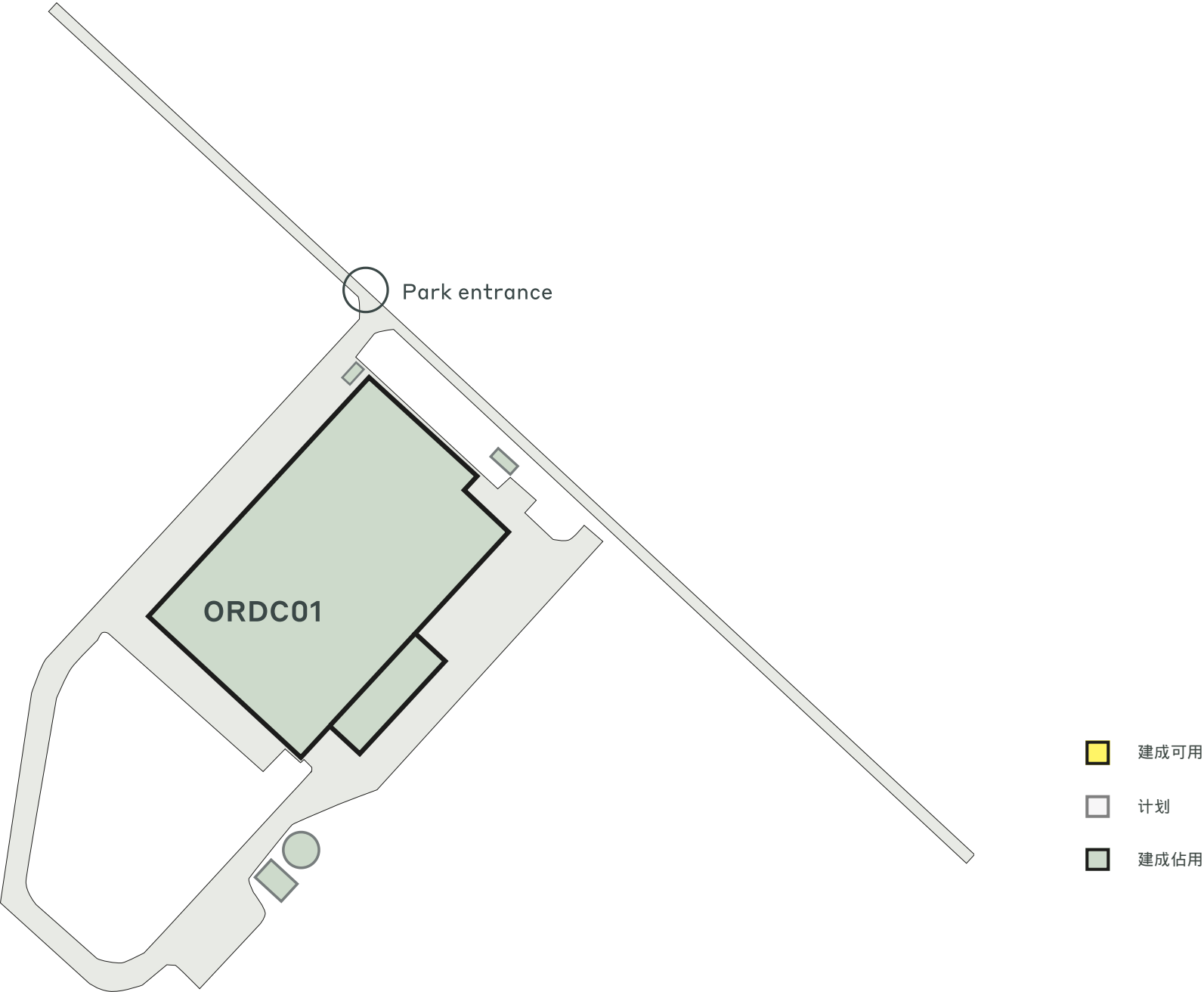


優質連接和本地可訪問性

CTPark Oradea City 擁有便利的當地交通，距離市中心和主要交通路線僅很短的路程。公園距離匈牙利邊境僅 4 公里，位於 E60 歐洲公路上，可輕鬆連接奧拉迪亞的城市基礎設施，包括主要高速公路、公共交通和附近的奧拉迪亞國際機場。隨著即將建造的多式聯運航站樓，租戶將受益於增強的物流能力，使其成為需要高效本地和跨境運輸選擇的企業的黃金地段。

公園特色





重點園區數據

奧拉迪亞市



水循環利用



景观设计



600米



高速公路



2 公里



13 分鐘匈牙利
邊境



E60連接



13 分鐘奧拉迪
亞市中心

現已上市

0 平方米

發展機遇

0 平方米

建成區面積

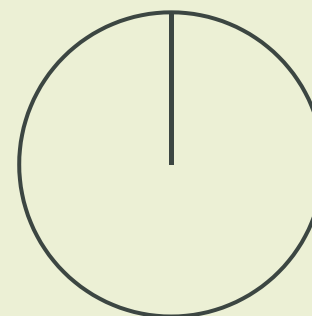
6,881 平方米

總面積

2.25 公頃

園區產業

100% 製造業



ctp

ctPark NETWORK

WHERE YOU NEED TO BE

10 countries

TRACK RECORD OF SUCCESS

13.8 mil. sqm
GLA

SPACE FOR YOU TO GROW

25.7 million sqm
landbank

SPACE FOR YOU TO GROW

~1,500 clients

ctp

Oana Tautu

Asset Manager, Transylvania
Region

+40 740 595 794
oana.tanase@ctp.eu



KEY

- CTParks
>100,000 sqm GLA
- CTP locations
<100,000 sqm GLA
- Mixed-use Parks
- Planned

MARKETS

- Core markets
- Growth markets
- Western European
markets

聯絡我