



科希策 CTP 公园



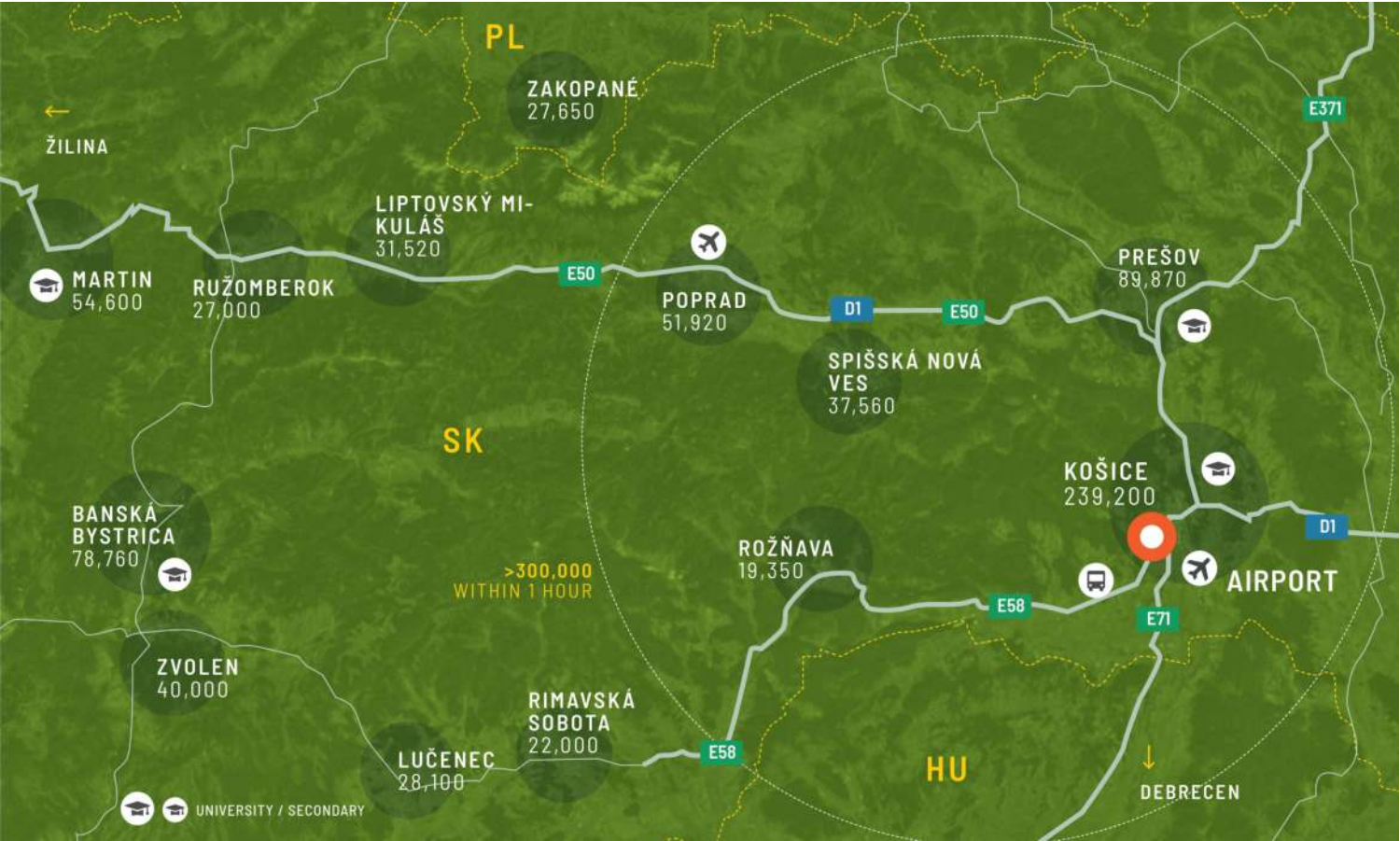
ctp

SK



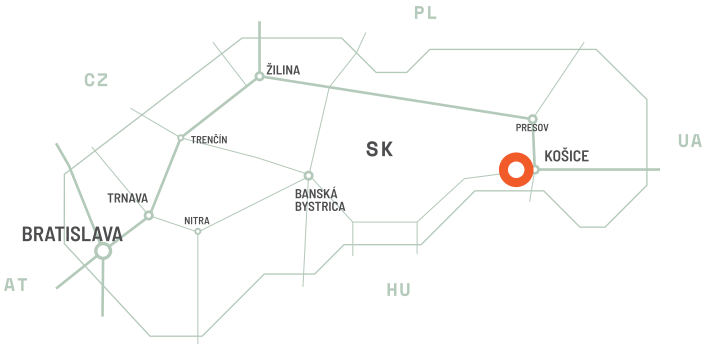
# 匈牙利、波兰和乌克兰跨境地区的中心

科希策 CTPark 是一个 A 级现代化工业园区，拥有特别适合物流、分销和轻工业的优质厂房。园区位于斯洛伐克第二大城市，地理位置优越，毗邻科希策国际机场，D1 高速公路通往普雷绍夫（35 公里）和整个斯洛伐克。拥有一支技术熟练、成本效益高的劳动力队伍是该地区的突出优势之一。科希策市是一个大学中心，拥有一批受过良好教育的专业人才，专门从事各种技术和社会经济领域的工作。值得注意的是，瑞典汽车制造商沃尔沃最近的投资凸显了该地区作为尖端制造和技术进步中心的潜力。



## 主要城市

普雷绍夫	50	0.50分钟
波普拉德	120	1小时25分钟
日利纳	260	3小时
克拉科夫	270	3小时30分钟
布达佩斯	300	4小时



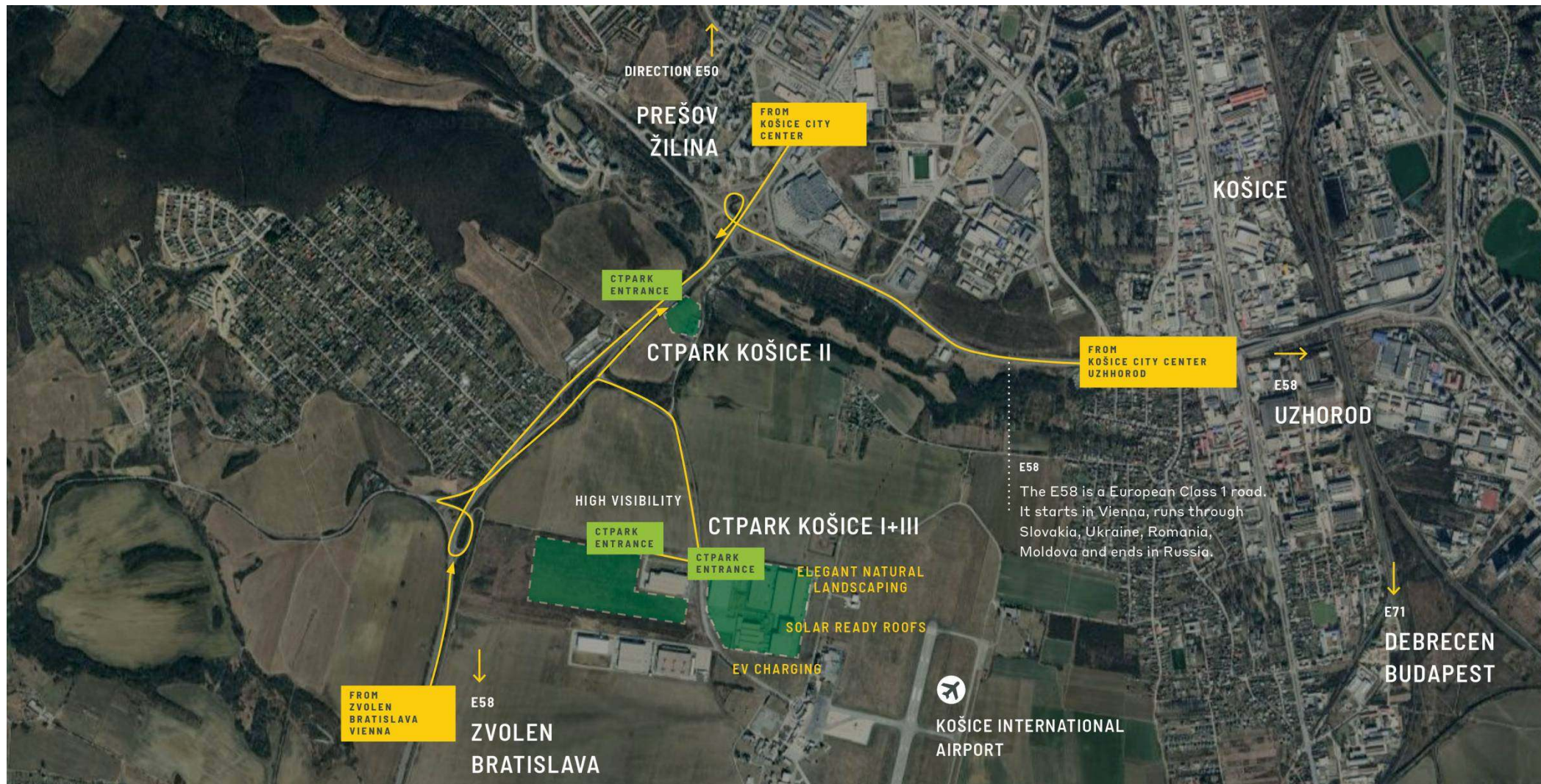


## 卡帕提亚大道 (Via Carpatia) 路线

科希策 CTPark 位于 D1 高速公路旁，毗邻科希策国际机场，地理位置十分优越。科希策市距离园区仅 7 公里，公共交通十分便利。科希策火车站是斯洛伐克东部的铁路枢纽，将该市与斯洛伐克其他主要城市以及米什科尔茨、乌兹霍罗德和布拉格连接起来。

### 公园特色

- ▶ 位于匈牙利、波兰和乌克兰三国交界地区的中心
- ▶ 位于斯洛伐克东西主干道 D1 旁
- ▶ 毗邻科希策国际机场
- ▶ 通过公共交通与科希策相连

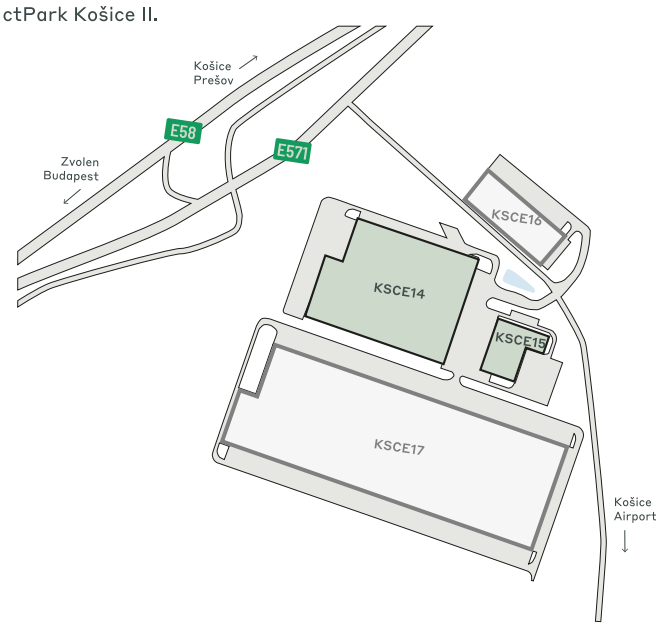
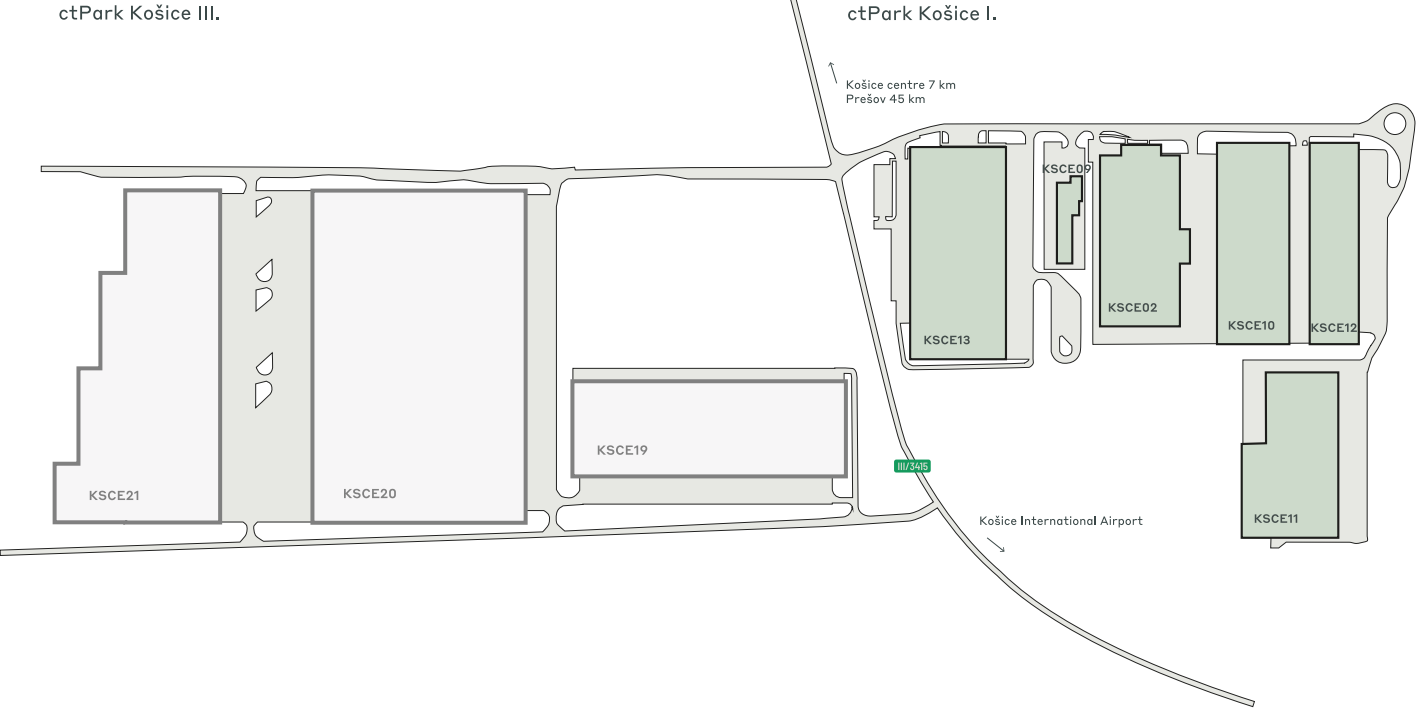


该地区最大的工业区

供货情况及交付

KSCE20	73,018 平方米	计划
KSCE17	61,000 平方米	计划
KSCE21	43,892 平方米	计划
KSCE19	26,794 平方米	计划
KSCE16	6,481 平方米	计划

- 已建成
- 计划
- 已建成 已占用



重点园区数据

# 科希策 CTP 公园

现已上市

0 平方米

发展机遇

211,185 平方米

建筑面积

84,711 平方米

总面积

20 公顷



太阳能就绪



景观设计



充电器



水循环利用



公共巴士/交通



3 公里

公园及附近的投资者

基华

C&A

夏晖物流

科斯库诺斯

福维亚

古老的智慧

斯特兰蒂斯

园区产业

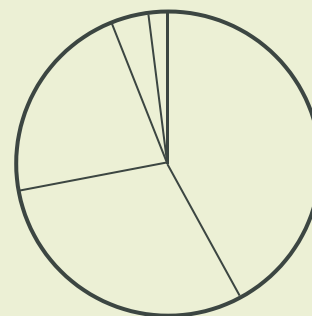
42% 汽车

30% 制造

22% 第三方物流

4% 批发贸易

2% 零售贸易





ctp

# ctPark NETWORK

WHERE YOU NEED TO BE

10 countries

TRACK RECORD OF SUCCESS

13.8 mil. sqm  
GLA

SPACE FOR YOU TO GROW

25.7 million sqm  
landbank

SPACE FOR YOU TO GROW

~1,500 clients

## KEY

- CTParks  
>100,000 sqm GLA
- CTP locations  
<100,000 sqm GLA
- Mixed-use Parks
- Planned

## MARKETS

- Core markets
- Growth markets
- Western European markets



杜尚·斯库班  
Senior Business Developer,  
Eastern Slovakia Region

dusan.skuban@ctp.eu

联系我