



CTPark Košice



ctp

SK



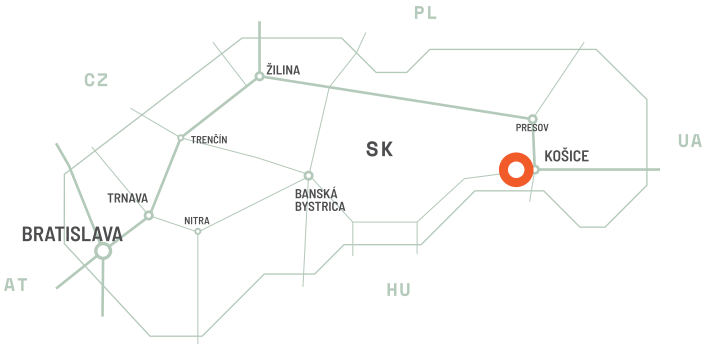
REGIONALE VORTEILE

Zentrum einer  
Grenzregion zwischen  
Ungarn, Polen und der  
Ukraine

Der CTPark Košice ist ein moderner Industriepark der A-Klasse mit erstklassigen Räumlichkeiten, die insbesondere für Logistik, Vertrieb und Leichtindustrie geeignet sind. Der Park liegt strategisch günstig in der zweitgrößten Stadt der Slowakei, in unmittelbarer Nähe des internationalen Flughafens Košice und mit hervorragender Anbindung an die Autobahn D1 nach Prešov (35 km) sowie an die gesamte Slowakei. Die Verfügbarkeit von qualifizierten und kostengünstigen Arbeitskräften ist eine der herausragenden Stärken der Region. Die Stadt Košice ist ein Universitätszentrum, das Zugang zu einem Pool von ausgebildeten Fachkräften bietet, die auf eine breite Palette von technischen und sozioökonomischen Bereichen spezialisiert sind. Vor allem die jüngste Investition des schwedischen Automobilherstellers Volvo hat das Potenzial der Region als Drehscheibe für modernste Fertigung und technologischen Fortschritt unterstrichen.

GROSSSTÄDTE

Prešov	50	0,50 Minuten
Poprad	120	1 Stunde 25 Minuten
Žilina	260	3 Std.
Krakau	270	3 Std. 30 Min.



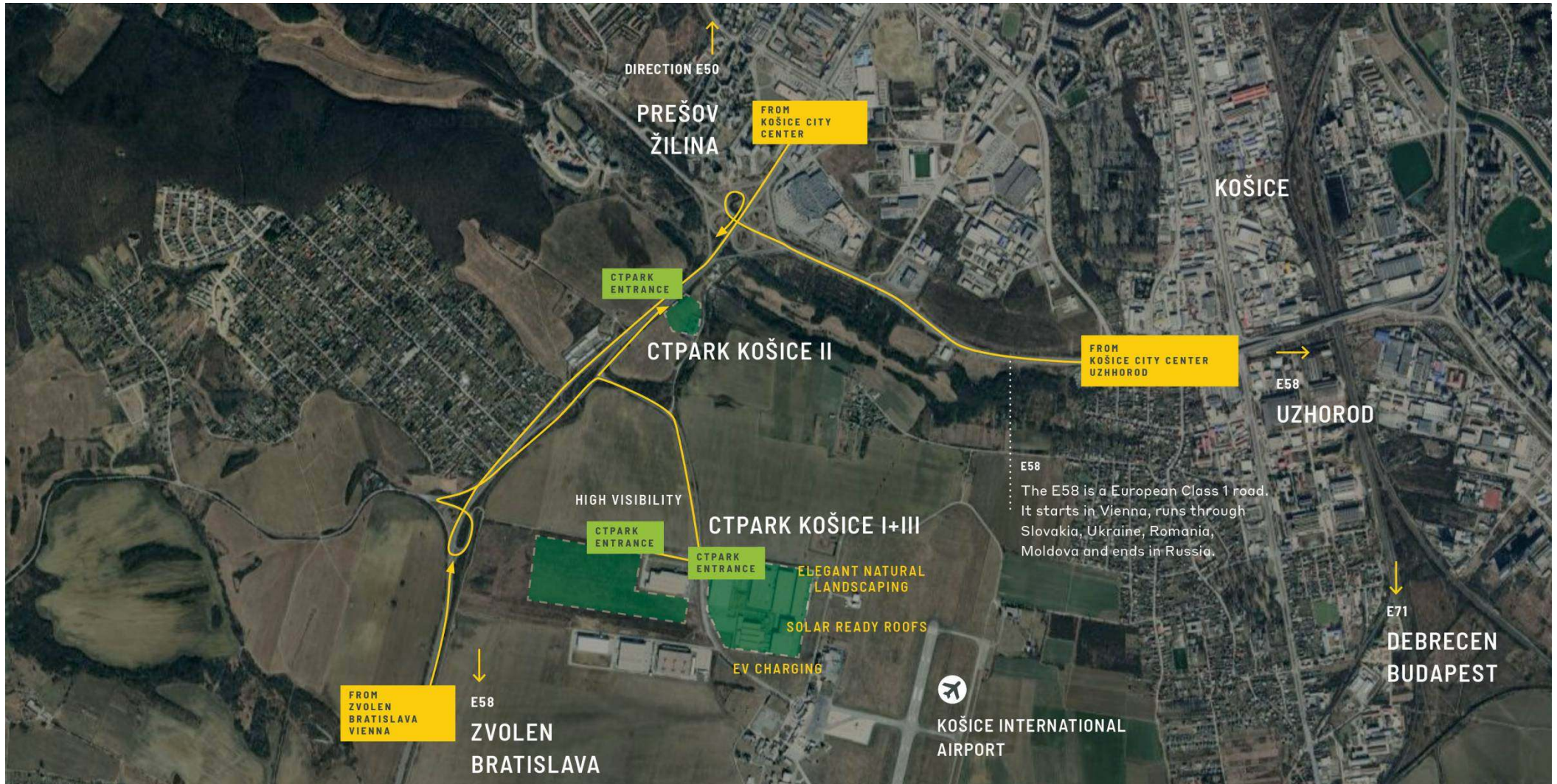


## Auf der Via Carpatia-Route

Der CTPark Košice profitiert von seiner Lage direkt an der Autobahn D1 und dem angrenzenden internationalen Flughafen Košice. Die Stadt Košice liegt nur 7 km entfernt und bietet einen bequemen Zugang zum Park mit öffentlichen Verkehrsmitteln. Der Bahnhof von Košice ist ein Eisenbahnknotenpunkt in der Ostslowakei, der die Stadt mit anderen großen Städten der Slowakei sowie mit Miskolc, Uzhorod und Prag verbindet.

### PARKMERKMALE

- ▶ Im Zentrum einer grenzüberschreitenden Region zwischen Ungarn, Polen und der Ukraine
- ▶ Lage direkt an der wichtigsten Ost-West-Autobahn D1 der Slowakei
- ▶ Angrenzend an den internationalen Flughafen Košice
- ▶ Verbunden mit Košice durch öffentliche Verkehrsmittel

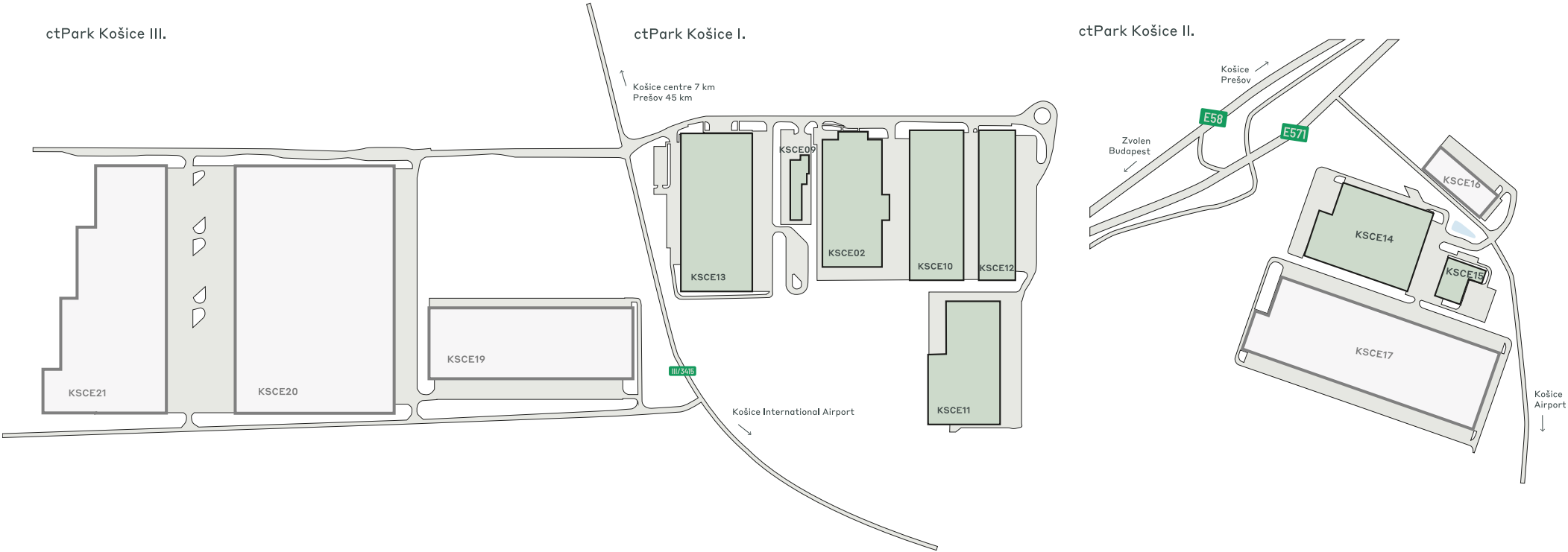


# Größtes Industriegebiet der Region

## VERFÜGBARKEIT UND LIEFERUNG

KSCE20	73.018 m <sup>2</sup>	Geplant
KSCE17	61.000 m <sup>2</sup>	Geplant
KSCE21	43.892 m <sup>2</sup>	Geplant
KSCE19	26.794 m <sup>2</sup>	Geplant
KSCE16	6.481 m <sup>2</sup>	Geplant

- Gebaut verfügbar
- Geplant
- Gebaut besetzt



WICHTIGE DATEN ZUM PARK  
.....

# CTPark Košice



BEREIT FÜR  
SOLARENERGIE



LANDSCHAFTSBAU



ELEKTRISCHE  
LADEGERÄTE



WASSERRECYCLING



ÖFFENTLICHER  
BUS /  
NAHVERKEHR



3 KM

JETZT VERFÜGBAR

0 m<sup>2</sup>

GELEGENHEIT ZUR ENTWICKLUNG

211.185 m<sup>2</sup>

BEBAUTE FLÄCHE

84.711 m<sup>2</sup>

GESAMTFLÄCHE

20 Ha

PARK & INVESTOREN IN DER NÄHE

CEVA

C&A

HAVI Logistik

Coscunoz

FORVIA

Alte Weisheit

Stellantis

INDUSTRIEN IM PARK

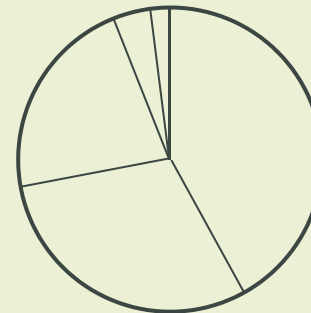
42% Automobilindustrie

30% Herstellung

22% 3PL

4% Großhandel

2% Einzelhandel





ctp

# ctPark NETWORK

WHERE YOU NEED TO BE

10 countries

TRACK RECORD OF SUCCESS

13.8 mil. sqm  
GLA

SPACE FOR YOU TO GROW

25.7 million sqm  
landbank

SPACE FOR YOU TO GROW

~1,500 clients

## KEY

- CTParks  
>100,000 sqm GLA
- CTP locations  
<100,000 sqm GLA
- Mixed-use Parks
- Planned

## MARKETS

- Core markets
- Growth markets
- Western European markets



**Dušan Skuban**

Senior Business Developer,  
Eastern Slovakia Region

dusan.skuban@ctp.eu

KONTAKTIERE MICH