



托倫 CTP 公園



ctp

PL

工業企業區位得天獨厚，發揮當地城市區域優勢

經濟充滿活力且不斷發展的城市，非常適合各種商業運作。其戰略位置、雄厚的經濟基礎、熟練的勞動力和良好的交通網絡使其成為旨在優化供應鏈和分銷網絡的公司的絕佳選擇。

- Businesses can leverage the city's advantages to achieve greater efficiency, reach, and success in the competitive European market.
- Advantageously positioned within the trans-European transport network, offering access to key European markets. Germany, one of Poland's largest trading partners, is accessible via road and rail, facilitating trade and commerce.



4,3 KM TO A1
HIGHWAY



8 KM TO TORUŃ CITY
CENTER

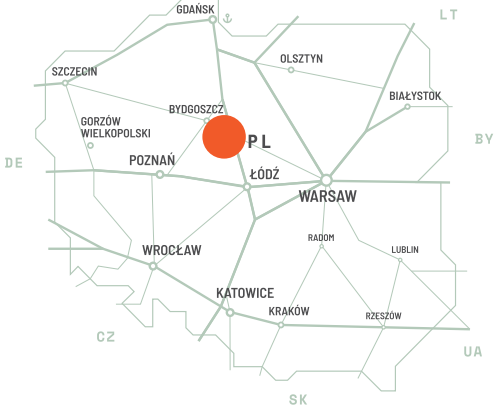
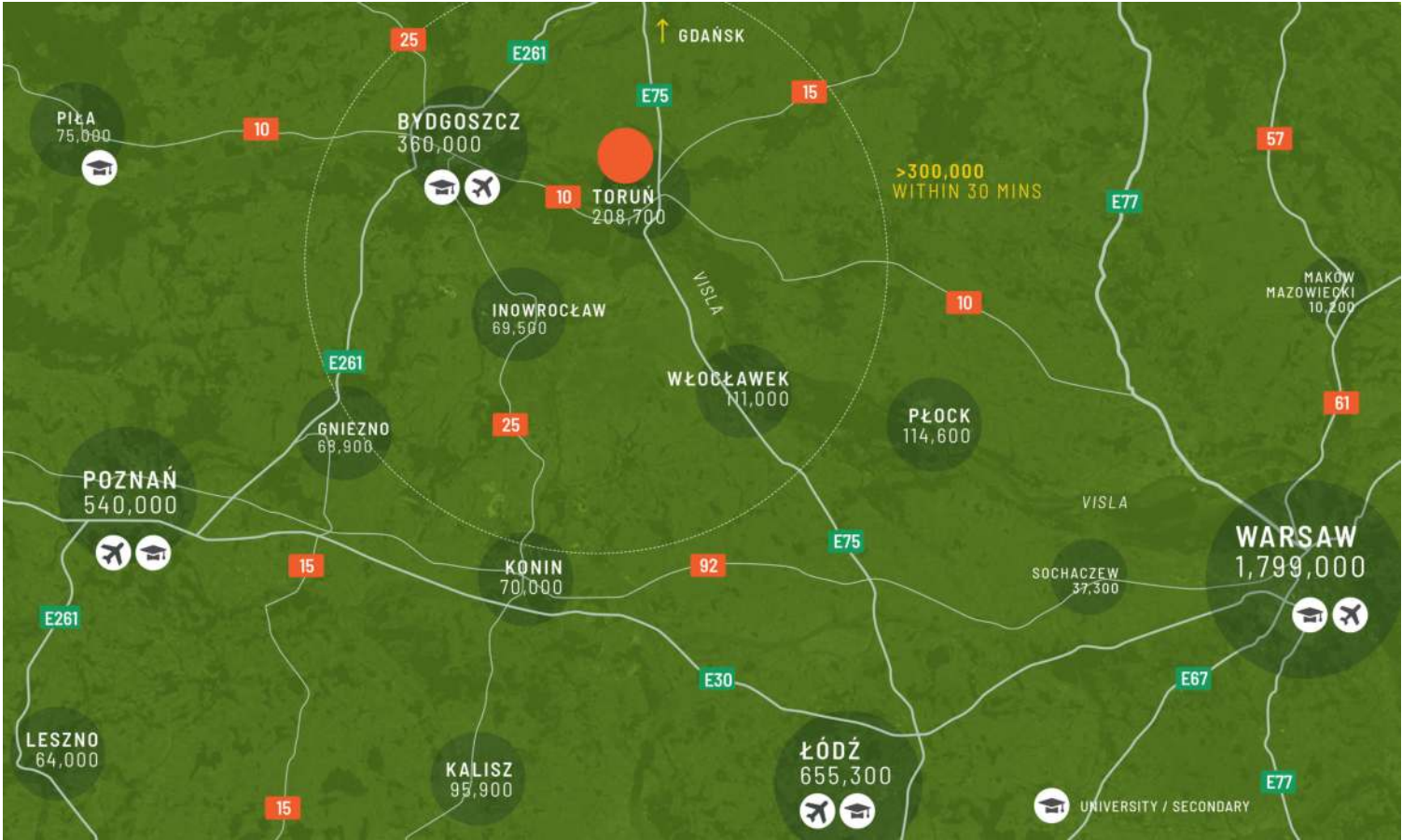


10 KM TO TORUŃ
TRAIN STATION



57 KM TO BYDGOSZCZ
AIRPORT

主要城市		
华沙	267 公里	2 h 40 min
波兹南	190 km	2小時20分鐘
格但斯克	160公里	1 h 40 min
柏林	458 km	5 h 30 min

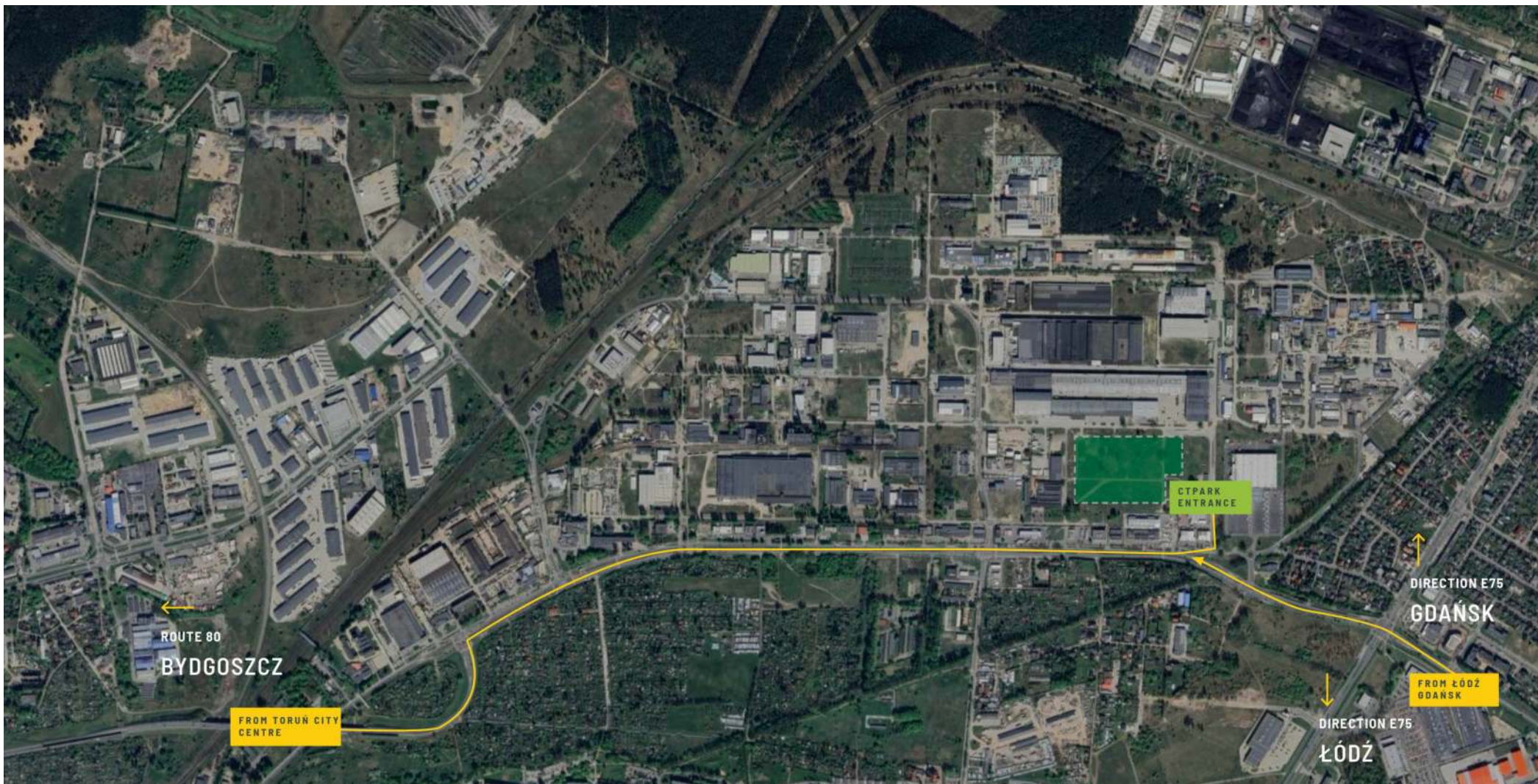


在跨歐洲運輸網路中處於有利地位，提供進入主要歐洲市場的通道

托倫的物流園區不僅是小型和大型實體的理想樞紐，還可以創造就業機會並挖掘該地區的潛力。

公園特色

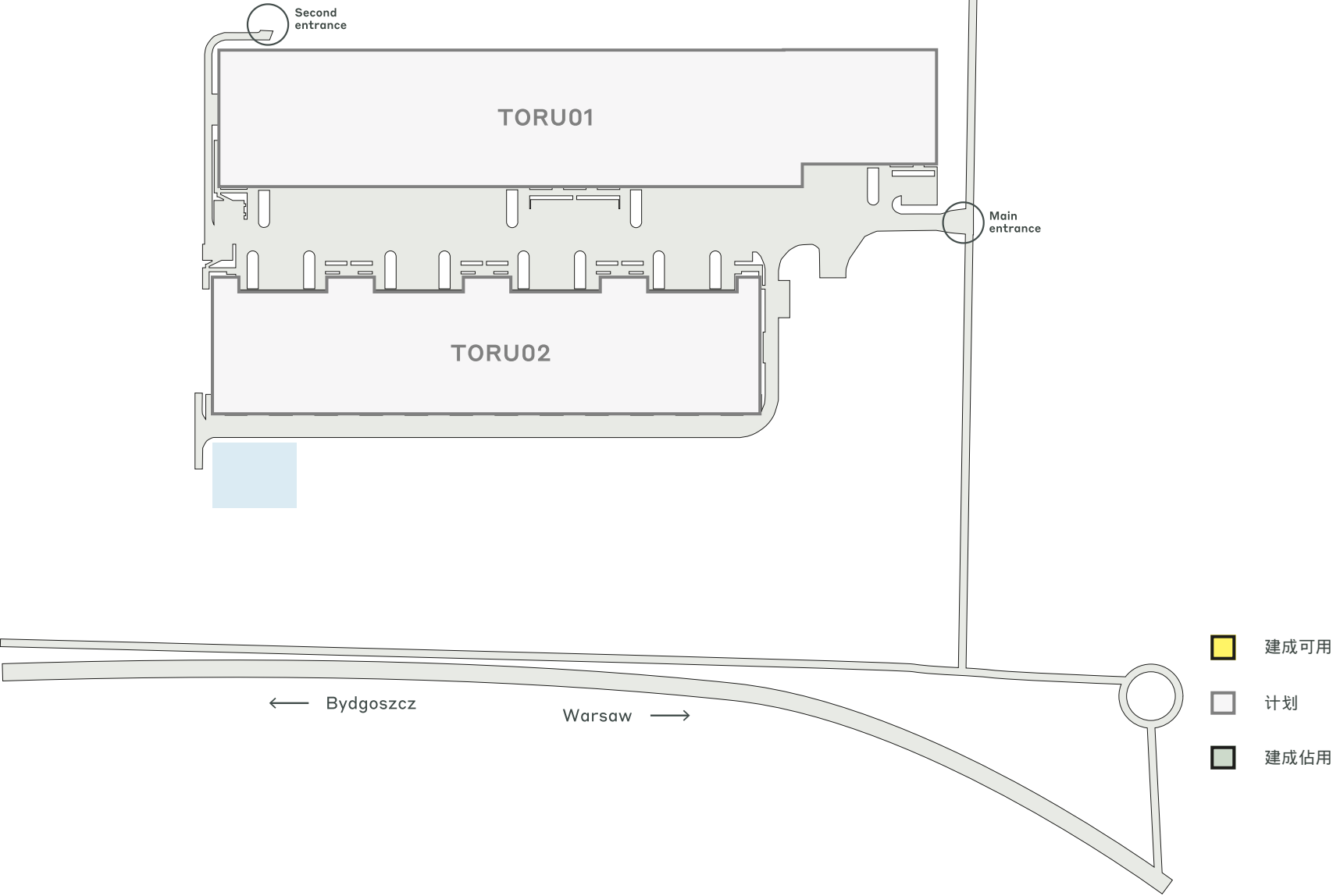
- ▶ 优雅的自然景观和生物多样性基础设施
- ▶ 鄰近高速公路
- ▶ 附近每日本地供應的可能性
- ▶ 針對 PHV 調整的車頂



托倫 CTP 公園

供貨情況及交付

托魯01	26,857 平方米	規劃中
托魯02	19,640 平方米	規劃中



重點園區數據

托倫 CTP 公園



太陽能計劃



1 公里 - 商店



750 M - 加油站



750 M - 電車
站, 5.6 KM -
火車站



規劃的景觀區
域

現已上市

0 平方米

發展機遇

46,497 平方米

建成區面積

0 平方米

总面积

14.20 公顷



ctp

ctPark NETWORK

WHERE YOU NEED TO BE

10 countries

TRACK RECORD OF SUCCESS

13.8 mil. sqm
GLA

SPACE FOR YOU TO GROW

25.7 million sqm
landbank

SPACE FOR YOU TO GROW

~1,500 clients

ctp

桑德拉-维尼亚斯卡

Senior Business Developer,
North-West Poland

+48 532 566 709

sandra.winiarska@ctp.eu



KEY

- CTParks
>100,000 sqm GLA
- CTP locations
<100,000 sqm GLA
- Mixed-use Parks
- Planned

MARKETS

- Core markets
- Growth markets
- Western European markets

聯絡我