



CTPark 索菲亞環路

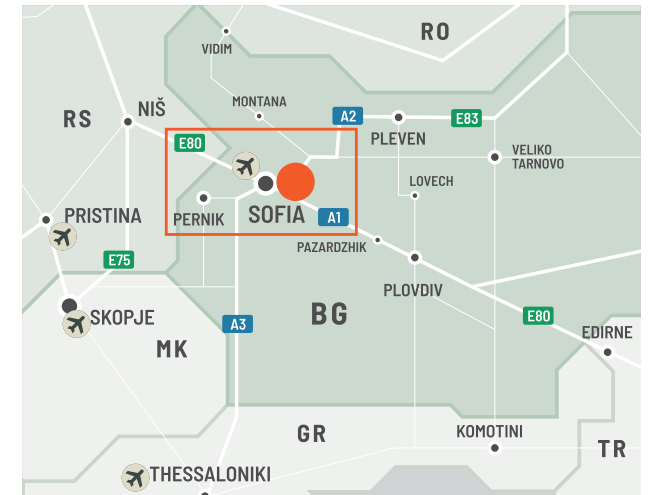
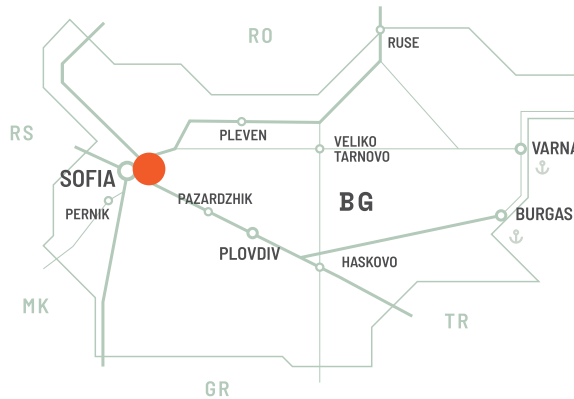


ctp

BG

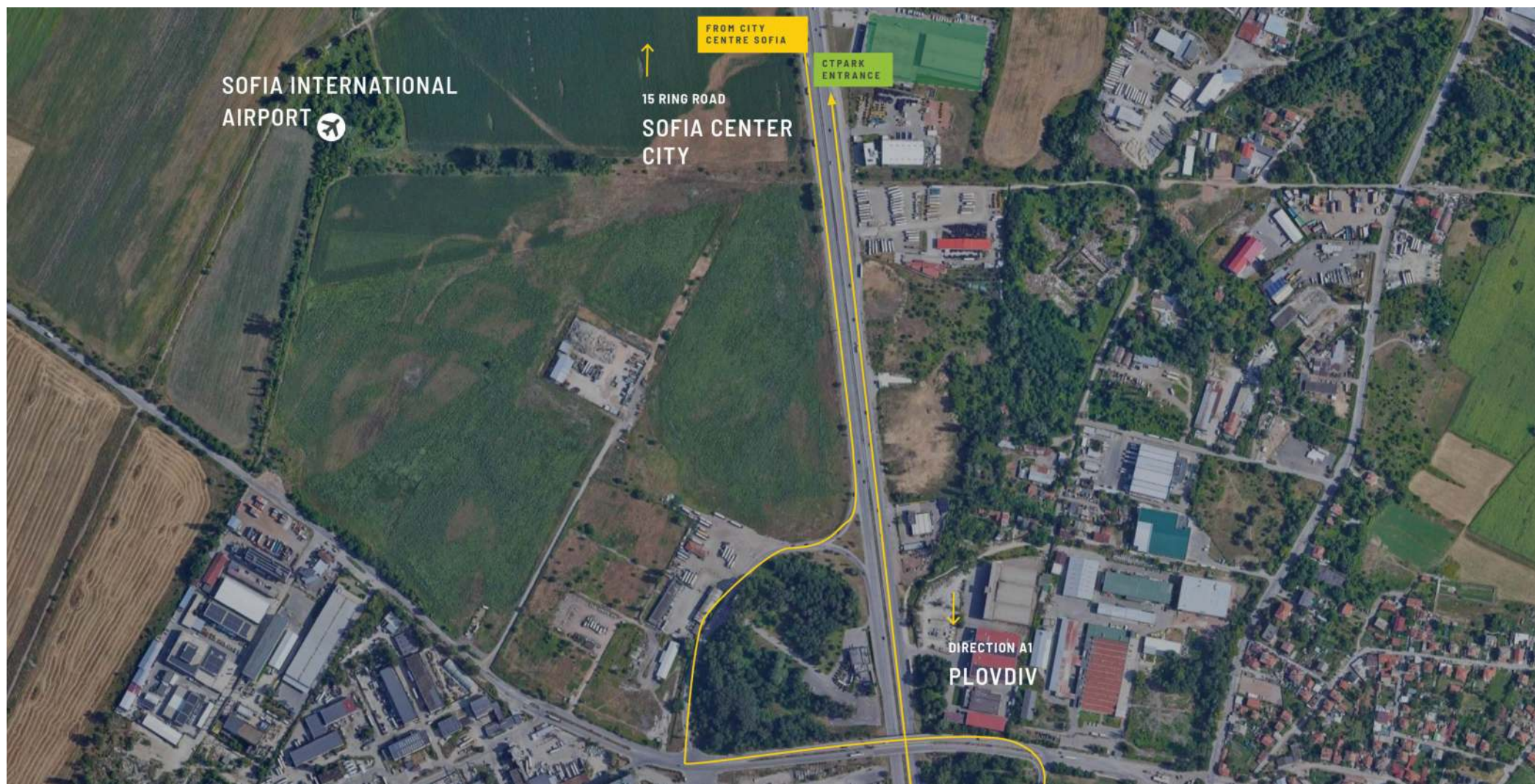
東南歐及其他地區的區域中心

索非亚（首都）是保加利亚最大的经济体。保加利亚约 39% 的 GDP 产自索非亚。索非亚还吸引了全国约一半的投资总额。索非亚拥有最多样化、最活跃的劳动力市场，集高技能劳动力、外语能力和高效劳动力成本于一身。在教育方面，索非亚拥有最多的各种类型和教育水平的学校。在高等教育机构方面，全国 51 所经认证的大学中有 23 所位于索非亚。除了受过教育的劳动力，索非亚还拥有最好的基础设施连接。该市是全国主要铁路枢纽之一。它与三条欧洲交通走廊相互连接，是连接首都与黑海沿岸、土耳其、希腊和塞尔维亚的多条高速公路的起点。索非亚还是保加利亚最繁忙的国际机场，拥有两个客运和货运航站楼。货运航站楼的年总吞吐量为 20 000 吨，客运航站楼的年总吞吐量为 460 万人次。



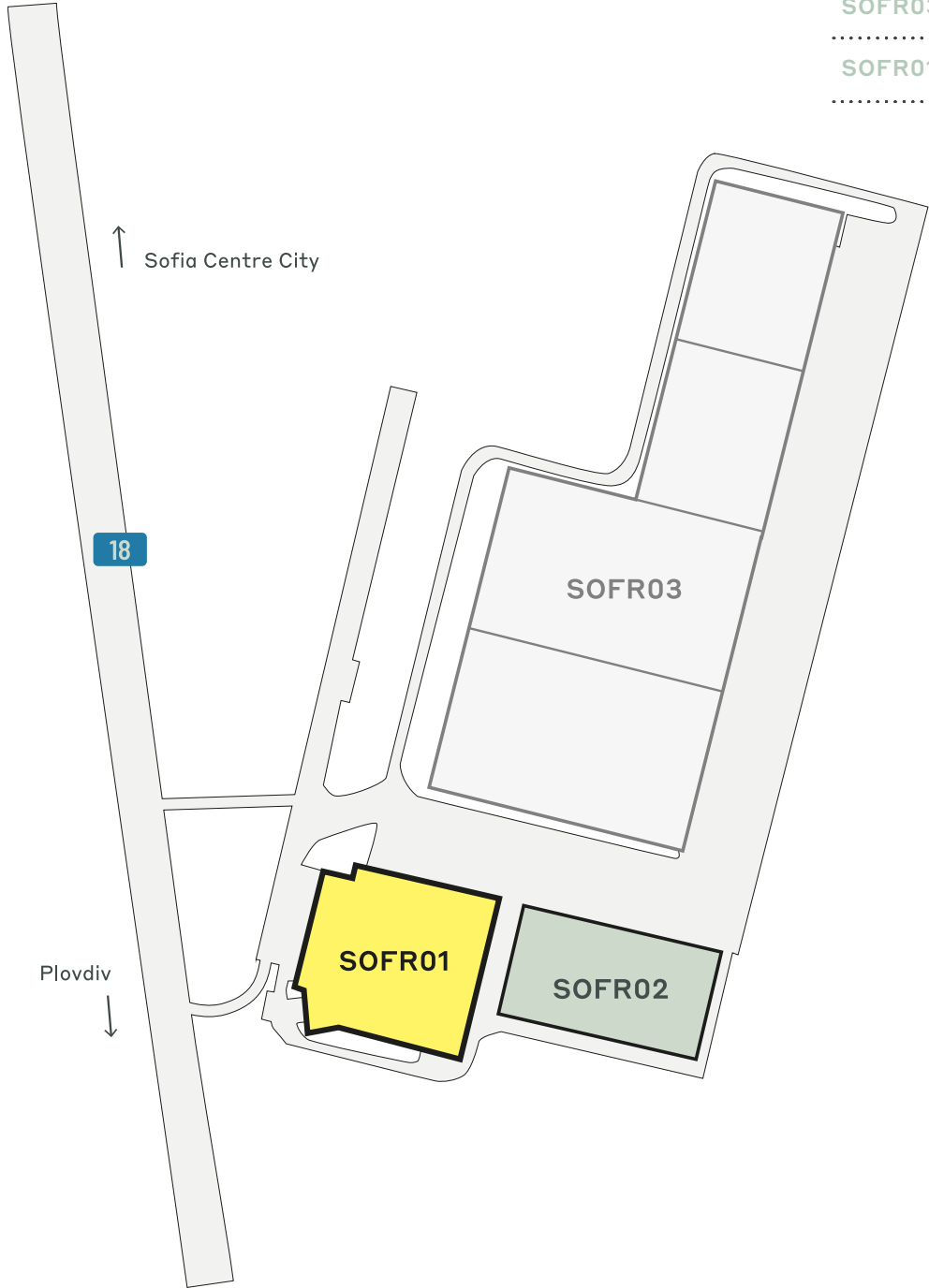
公園特色

- ▶ 位於 A2 和 A1 兩條高速公路之間的環城公路上
- ▶ 可快速連接至穿過城市的主要大道—Tzarigradsko Shousse 和 Botevgradsko Shose Blvds。
- ▶ 提供良好的可訪問性和可見性



供貨情況及交付

SOFR03	20,031 平方米	規劃中
SOFR01	2,166 平方米	已建成



- 建成可用
- 計劃
- 建成佔用

重點園區數據

CTPark 索菲亞環路

現已上市

2,166 平方米

發展機遇

20,031 平方米

建成區面積

8,810 平方米

總面積

2.68 公頃



ctp

ctPark NETWORK

WHERE YOU NEED TO BE

10 countries

TRACK RECORD OF SUCCESS

13.8 mil. sqm
GLA

SPACE FOR YOU TO GROW

25.7 million sqm
landbank

SPACE FOR YOU TO GROW

~1,500 clients

KEY

- CTParks
>100,000 sqm GLA
- CTP locations
<100,000 sqm GLA
- Mixed-use Parks
- Planned

MARKETS

- Core markets
- Growth markets
- Western European markets



伊凡卡·伊凡諾娃
保加利亞董事總經理

ivanka.ivanova@ctp.eu

聯絡我