



39

ctp

索菲亚东区 CTPark



BG

東南歐及其他地區的區域中心

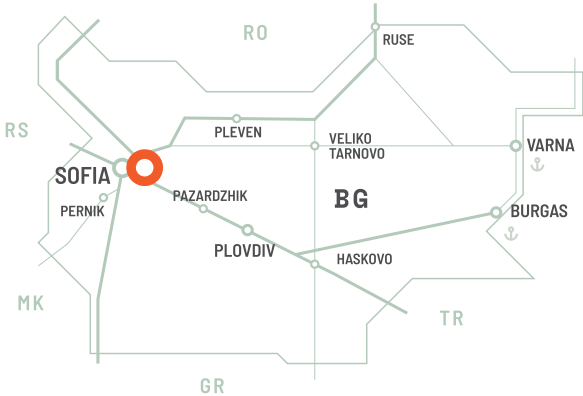
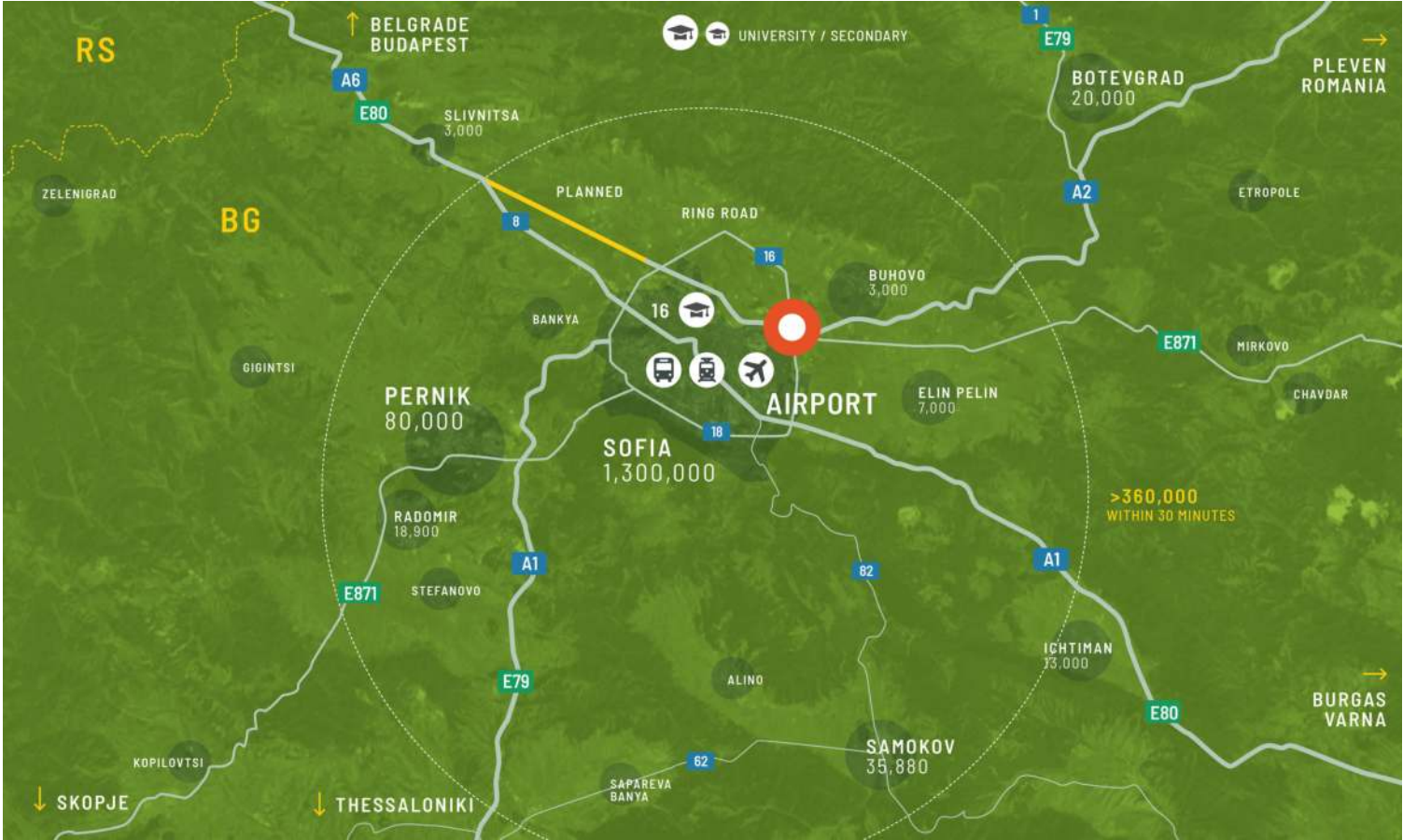
索菲亞（首都）是保加利亞最大的經濟體，約佔保加利亞國內生產毛額3917兆美元。索菲亞也吸引了全國近一半的投資。該市擁有保加利亞最多元化、最活躍的勞動市場，兼具高技能勞動力、外語能力和高效的勞動成本。在教育方面，索菲亞擁有數量最多的各類學校，涵蓋各個教育階段。全國51所獲得認證的大學都位於索菲亞。除了高素質的勞動力外，索菲亞還擁有完善的基礎設施。該市是保加利亞主要的鐵路樞紐之一，與三條歐洲交通走廊相連，也是多條連接黑海沿岸、土耳其、希臘和塞爾維亞的高速公路的起點。索菲亞還擁有保加利亞最繁忙的國際機場，其貨運航站樓年吞吐量為2萬噸，客運航站樓年旅客吞吐量為460萬人次。·

- ▶ 可用於未來開發的土地 - 量身定制
- ▶ 往返環路的直接通道和高能見度
- ▶ 連接 A1、A2、A3 和 A6 高速公路前往保加利亞中部、黑海、馬其頓和塞爾維亞
- ▶ 附近有零售公園、餐廳和加油站



主要城市

塞薩洛尼基	316	3.5小時
布加勒斯特	375	5小時
布爾加斯	393	3.5小時
贝尔格莱德	405	4.5小時
瓦爾納	429	4.5小時
伊斯坦堡	563	6小時

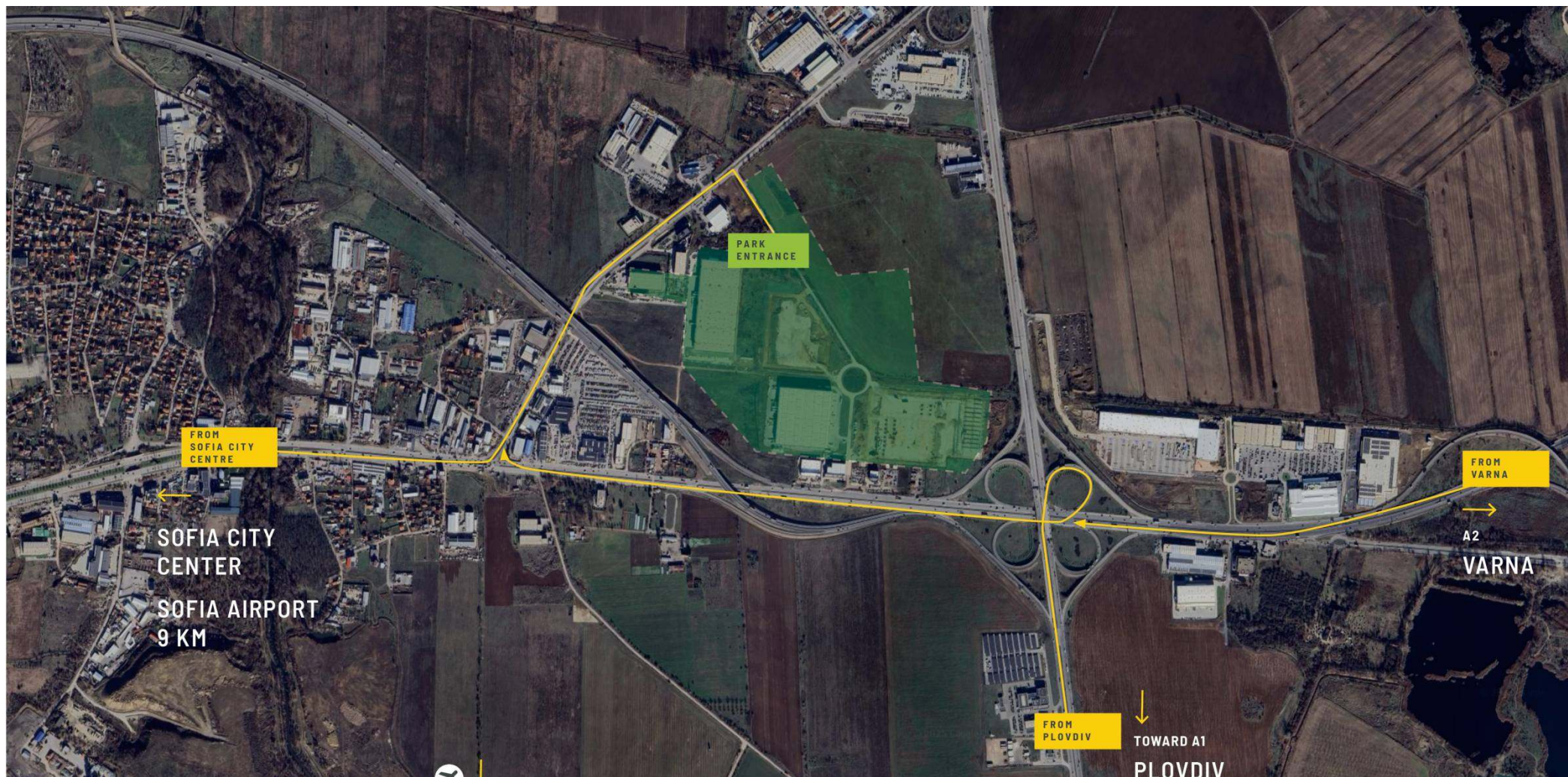


物流增值廣告位置

CTPark Sofia East tenants benefit from its convenient location for logistics - direct connection to four highways and only 20 minutes from Sofia International Airport and city center. Direct access from and to Ring Road

公園特色

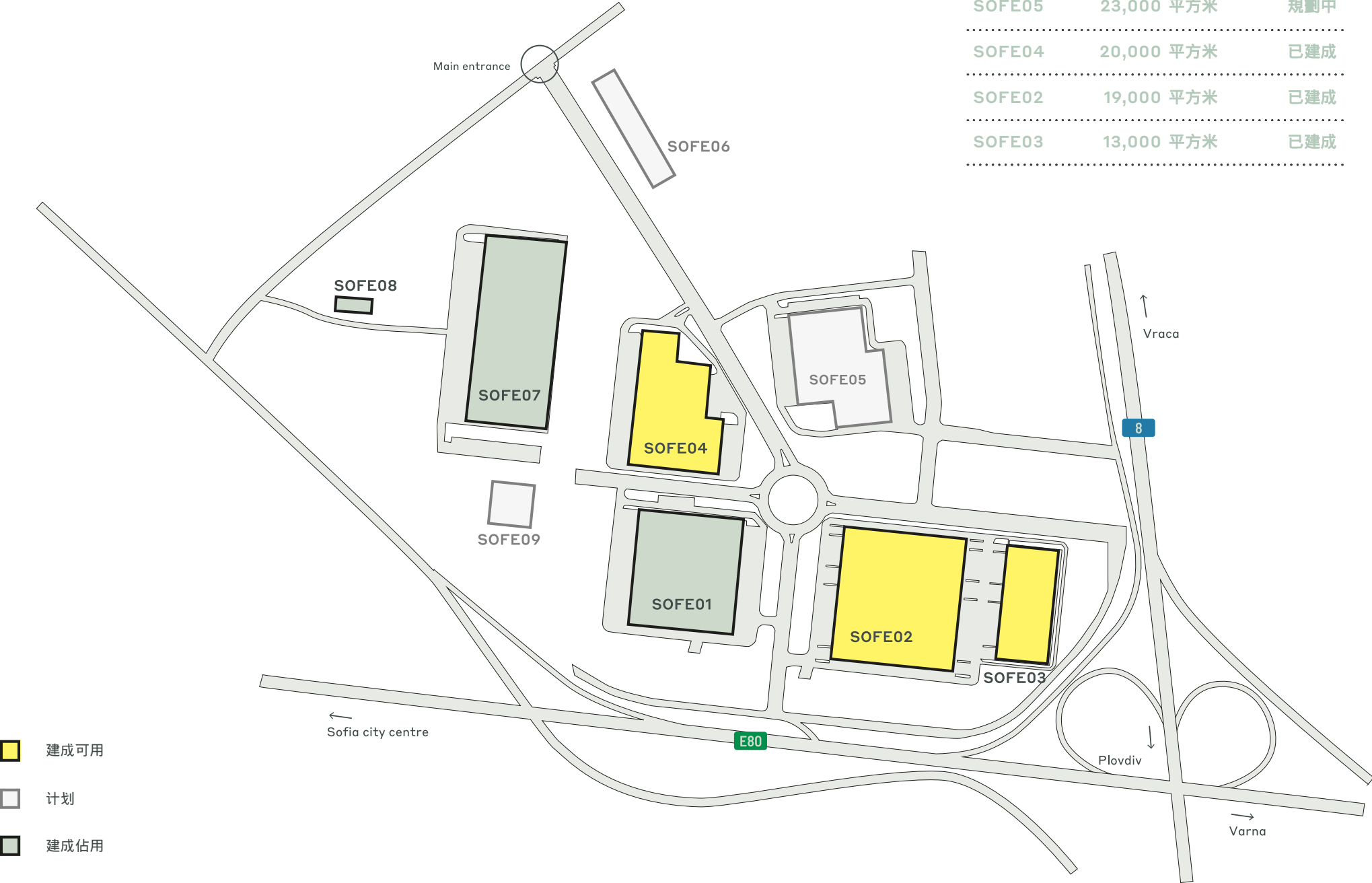
- ▶ Warehouses from 2,000 m² to over 20,000 m² in a single location.
- ▶ Suitable for logistics, light manufacturing, and e-commerce operations.
- ▶ Potential for expansion within the park in the coming years.
- ▶ Immediate proximity to Retail Park, Sofia Airport, and only 20 minutes from the city center.



總體規劃以提高業務效率

供貨情況及交付

SOFE06	27,500 平方米	規劃中
SOFE05	23,000 平方米	規劃中
SOFE04	20,000 平方米	已建成
SOFE02	19,000 平方米	已建成
SOFE03	13,000 平方米	已建成



重點園區數據

索非亚东区 CTPark

现已上市

52,000 平方米

發展機遇

50,500 平方米

建成區面積

95,830 平方米

总面积

28.47 公顷



太陽能就緒



景观设计



加油站



4.5公里



公共巴士/交通



1.5公里



11公里

園區及附近投資者

奧比科保加利亞

Quehenberger

交付解決方案

保加利亞

跨資本

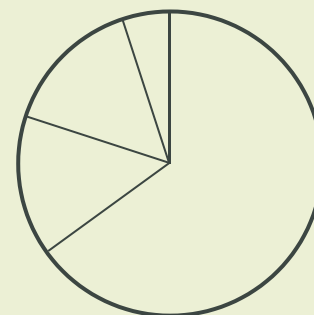
園區產業

65% 批發貿易

15% 服务

15% 第三方物流

5% 零售貿易



ctp

ctPark NETWORK

WHERE YOU NEED TO BE

10 countries

TRACK RECORD OF SUCCESS

13.8 mil. sqm
GLA

SPACE FOR YOU TO GROW

25.7 million sqm
landbank

SPACE FOR YOU TO GROW

~1,500 clients

ctp

伊凡卡·伊凡諾娃
保加利亞董事總經理

ivanka.ivanova@ctp.eu

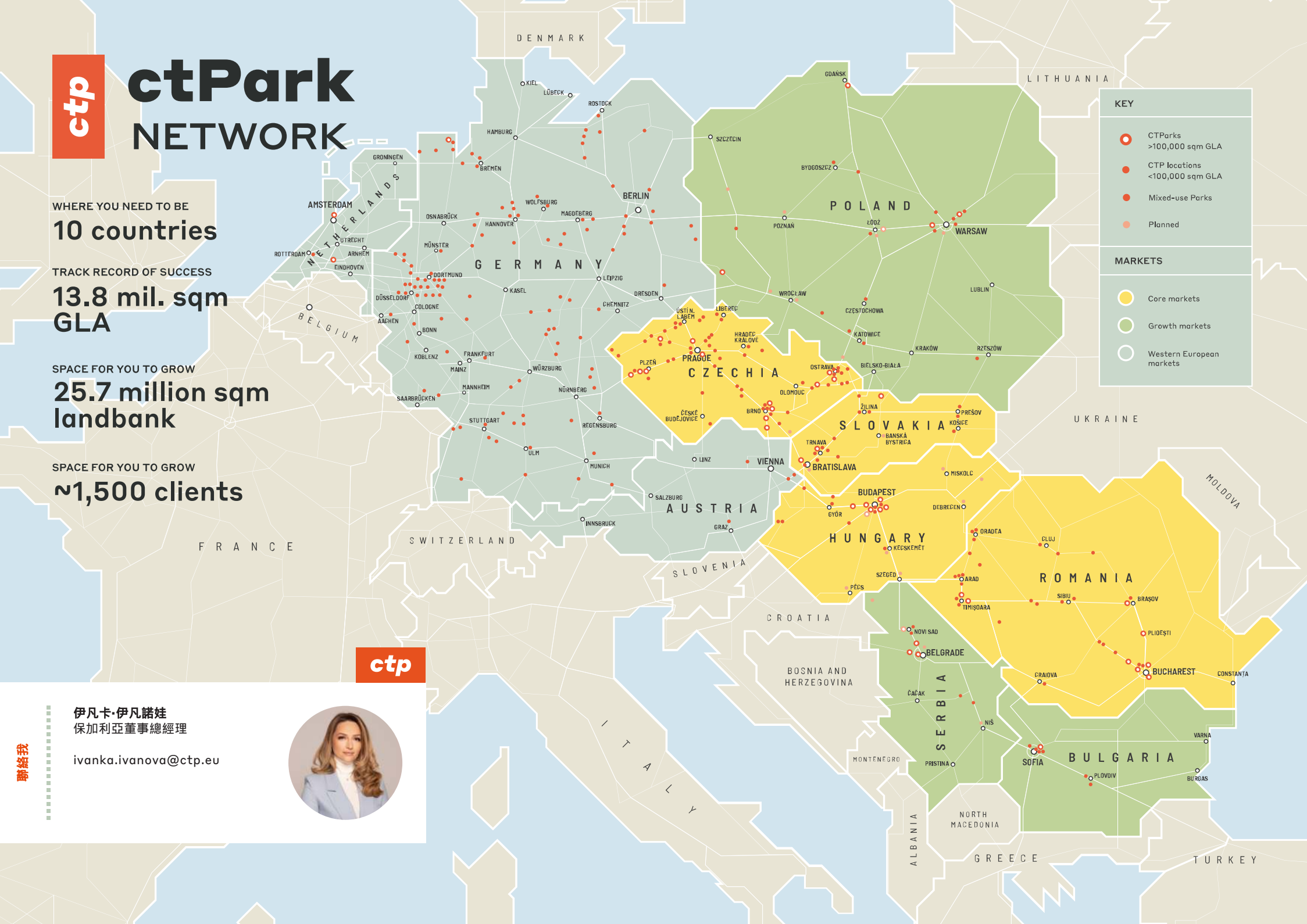


KEY

- CTParks >100,000 sqm GLA
- CTP locations <100,000 sqm GLA
- Mixed-use Parks
- Planned

MARKETS

- Core markets
- Growth markets
- Western European markets



聯絡我