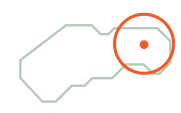




 ctpark.eu

ctp

普雷绍夫 CTP 公园南

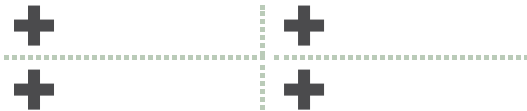


SK

强大的本地工业传统

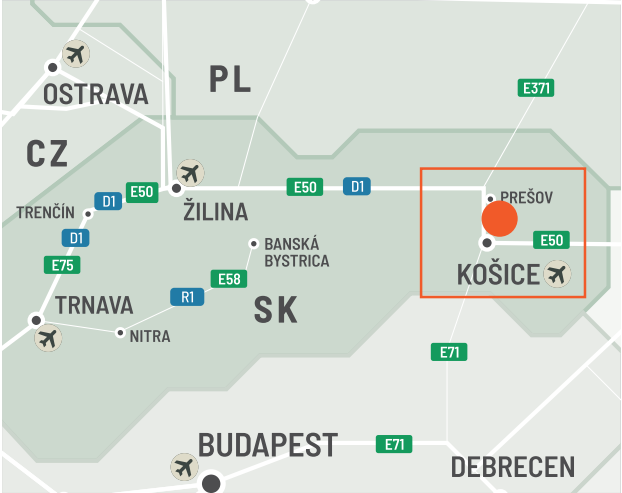
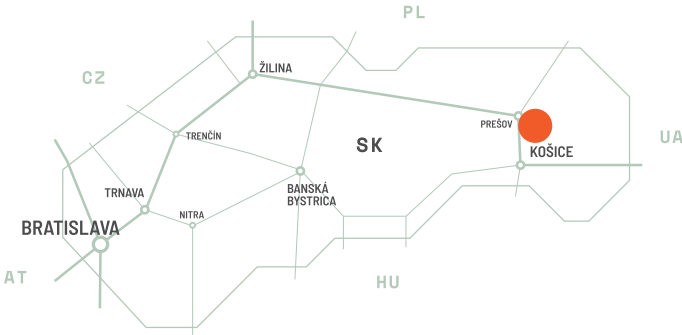
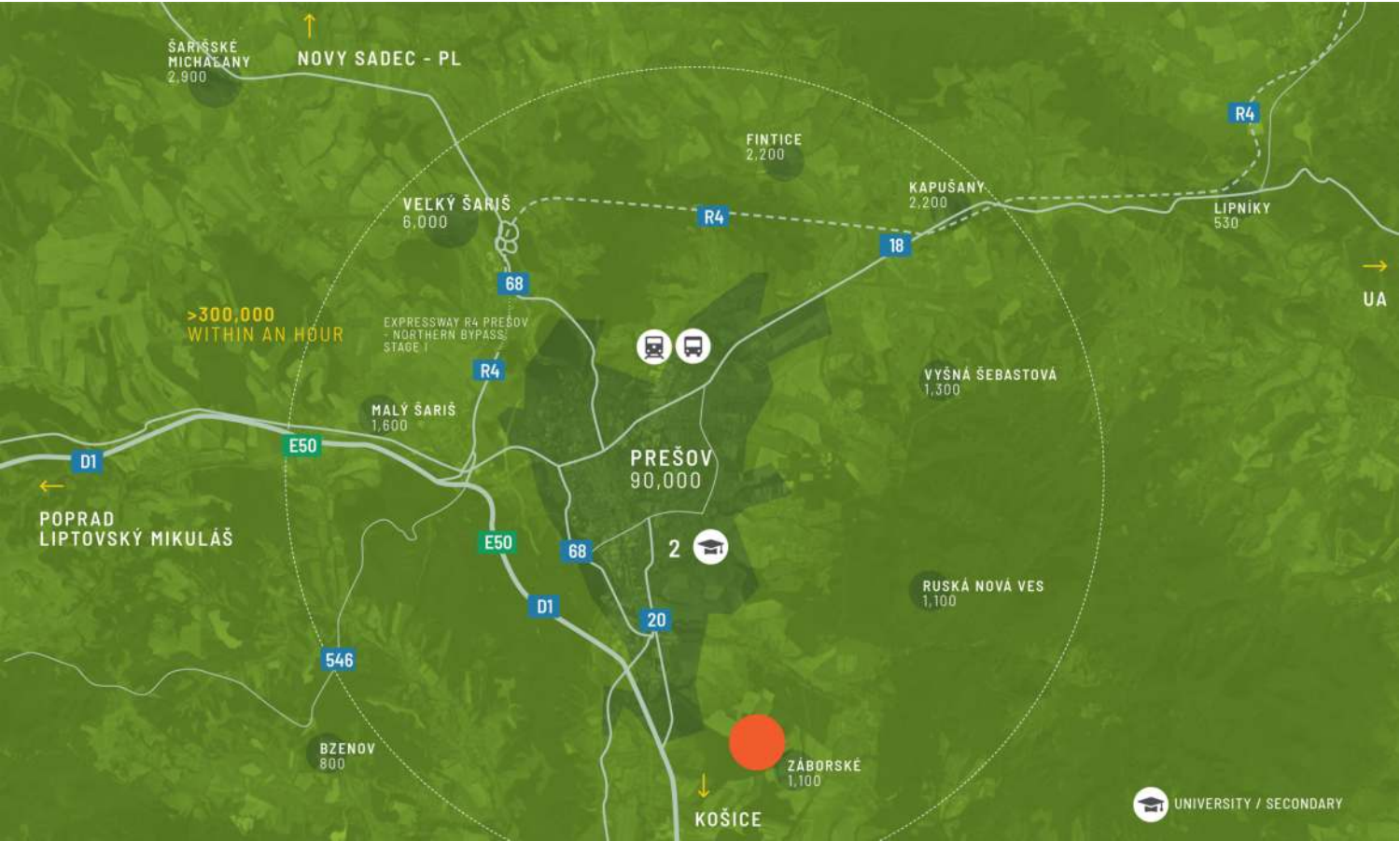
普雷绍夫南部 CTPark 位于斯洛伐克第三大城市普雷绍夫，地理位置优越，附近有高速公路，交通四通八达。它提供了通往科希策（40 公里）、日利纳/马丁汽车集群（200 公里）和波兰（70 公里）等主要枢纽的无缝通道。技术大学和熟练劳动力的存在进一步丰富了该地区的地理位置，使其成为物流和高科技生产公司的理想选择。该地区的主要优势包括：普雷绍夫州约有 85,000 名居民，其中 70% 属于生产年龄组；劳动力成本具有竞争力；当地经济多元化，工业传统深厚；可获得最高水平的国家援助。东斯洛伐克地区吸引了大量外国直接投资，彰显了该地区的经济潜力。

- ▶ 普雷绍夫有 92,000 人 - 12,500 名学生
- ▶ 多元化经济、产业传统
- ▶ 外国直接投资水平高



主要城市

普雷绍夫中心	7 公里	几分钟
科希策	32 公里	20 分钟
波普拉德	88 公里	50 分钟
克拉科夫	220 公里	3小时
布达佩斯	300 公里	3小时



该地区最大的工业区

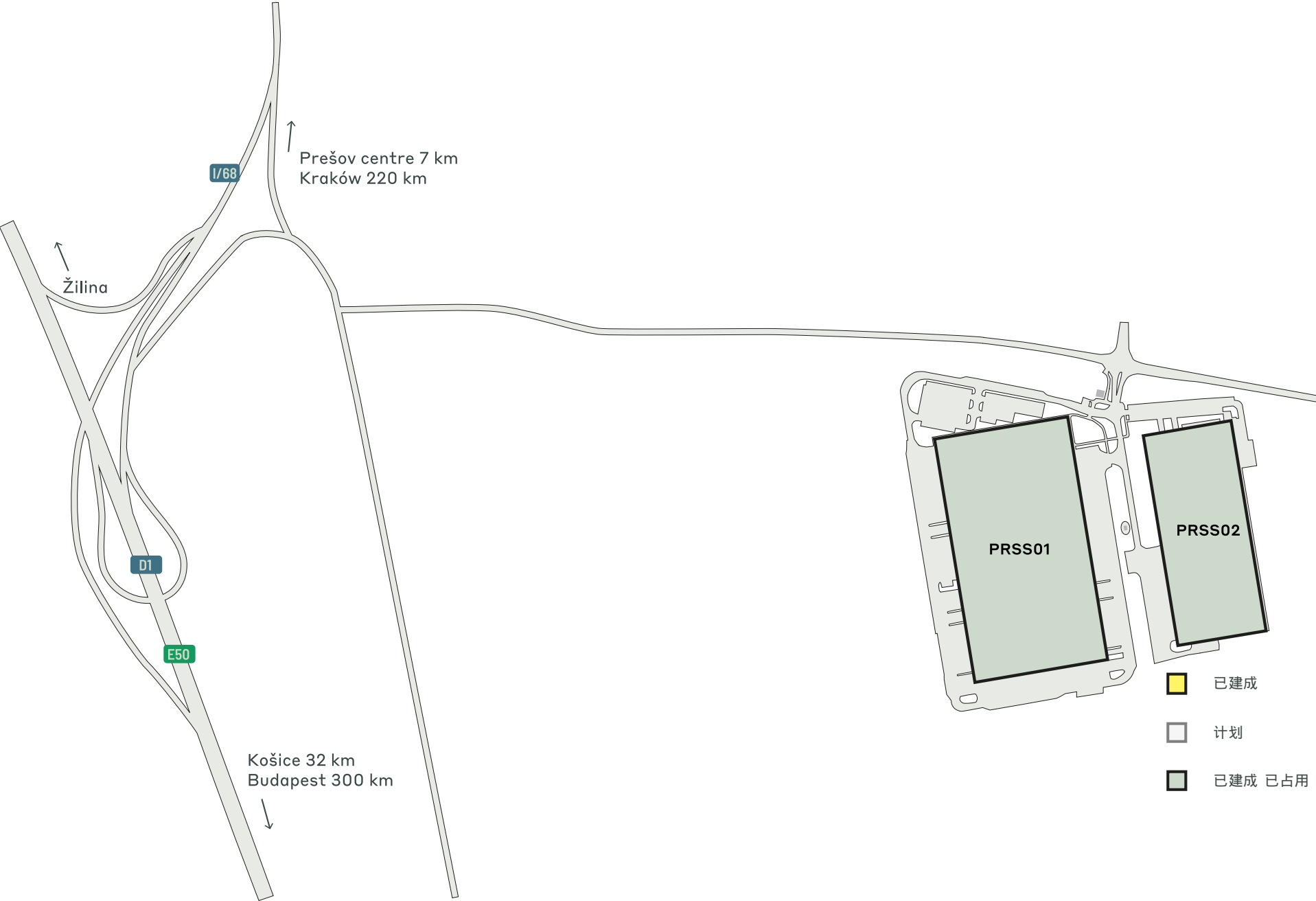
普雷绍夫南部 CTPark 拥有良好的交通连接性，可以方便地通往斯洛伐克的東西向主干道 D1 高速公路。该地区正在不断加强道路基础设施建设，最近全长 4.3 公里的 R4 普列索夫绕行道路将于 2023 年 9 月通车，另外还有 10.2 公里的道路正在建设中。普雷绍夫拥有完善的交通网络，包括一条铁路线和公共汽车运输服务。此外，该地区还有两个国际机场，交通十分便利：科希策国际机场距离普雷绍夫 40 公里，波普拉德-塔特里机场距离普雷绍夫 85 公里。

公园特色

- ▶ 大型 A 级设施
- ▶ 紧邻普雷绍夫城市环路
- ▶ 在卡帕提亚大道上
- ▶ Košice - Slovakia's second largest city (pop. 235,000) - 30 km



道路网络可达性



重点园区数据

普雷绍夫 CTP 公园南



水循环利用



景观设计



充电器



2公里

现已上市

0 平方米

发展机遇

0 平方米

建筑面积

60,480 平方米

总面积

6.05 公顷

公园及附近的投资者

利德尔

盖斯

园区产业

60% 零售贸易

26% 第三方物流

12% 批发贸易

2% 制造



ctp

ctPark NETWORK

WHERE YOU NEED TO BE

10 countries

TRACK RECORD OF SUCCESS

13.8 mil. sqm
GLA

SPACE FOR YOU TO GROW

25.7 million sqm
landbank

SPACE FOR YOU TO GROW

~1,500 clients

ctp

扬-拉科夫斯基

Business Developer Director

+421 918 648 833
jan.rakovsky@ctp.eu

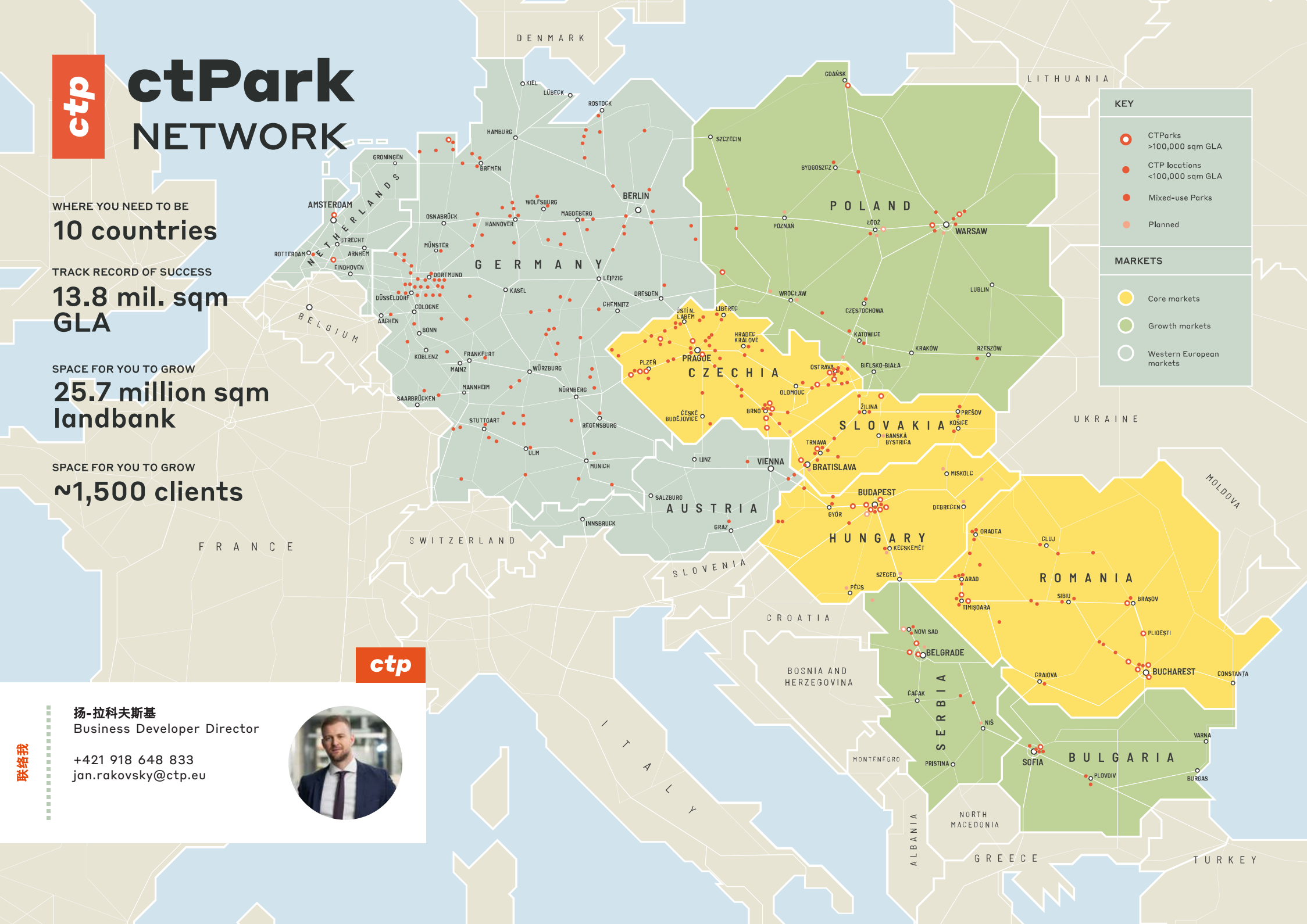


KEY

- CTParks >100,000 sqm GLA
- CTP locations <100,000 sqm GLA
- Mixed-use Parks
- Planned

MARKETS

- Core markets
- Growth markets
- Western European markets



联系我