



ctpark.eu

ctp

CTPark Prešov Süd



SK

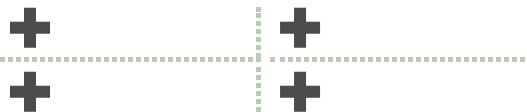


## REGIONALE VORTEILE

# Starke lokale Industrietradition

Der CTPark Prešov South liegt strategisch günstig in Prešov, der drittgrößten Stadt der Slowakei, und verfügt über eine hervorragende Anbindung durch eine nahe gelegene Autobahn. Er bietet einen nahtlosen Zugang zu wichtigen Drehkreuzen wie Košice (40 km), Žilina /Martins Automobilcluster (200 km) und Polen (70 km). Der Standort wird außerdem durch die Präsenz technischer Universitäten und qualifizierter Arbeitskräfte bereichert, was ihn zu einer idealen Wahl für Logistik- und Hightech-Produktionsunternehmen macht. Zu den wichtigsten Vorteilen dieser Region zählen die rund 85.000 Einwohner von Prešov, davon 70% im produktiven Alter, die wettbewerbsfähigen Arbeitskosten, die diversifizierte lokale Wirtschaft mit einem starken industriellen Erbe und das höchste verfügbare Niveau an staatlichen Beihilfen. Die Region der Ostslowakei hat beträchtliche ausländische Direktinvestitionen erlebt, was das wirtschaftliche Potenzial der Region unterstreicht.

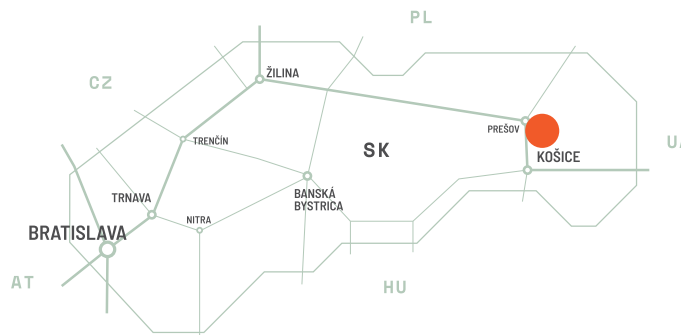
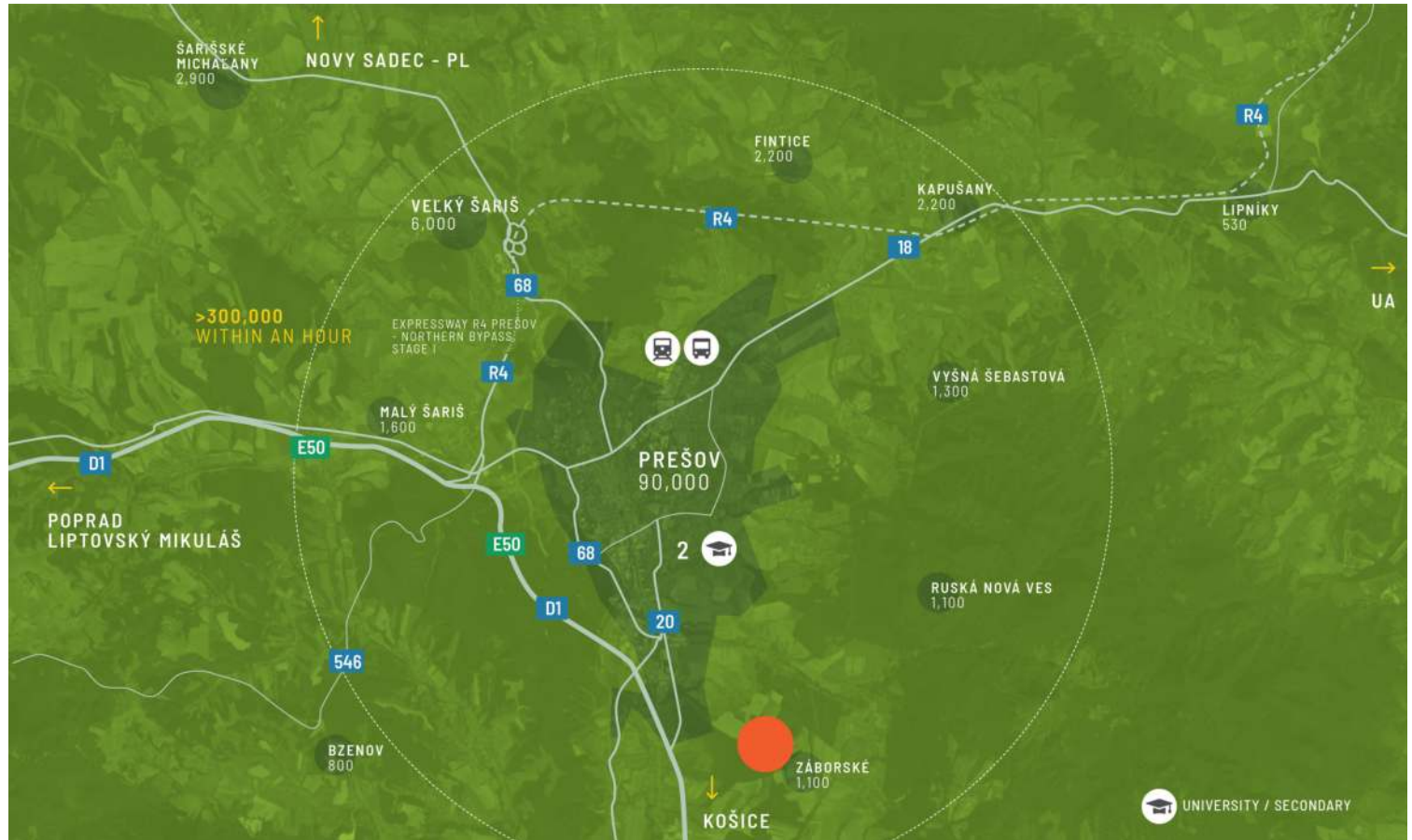
- ▶ 92,000 people in Prešov - 12,500 students
- ▶ Vielfältige Wirtschaft, industrielle Tradition
- ▶ Hoher Anteil an ausländischen Direktinvestitionen



## GROSSSTÄDTE

Prešov centre 7 km ein paar Minuten

Košice 40 km 20 Minuten



## Größtes Industriegebiet der Region

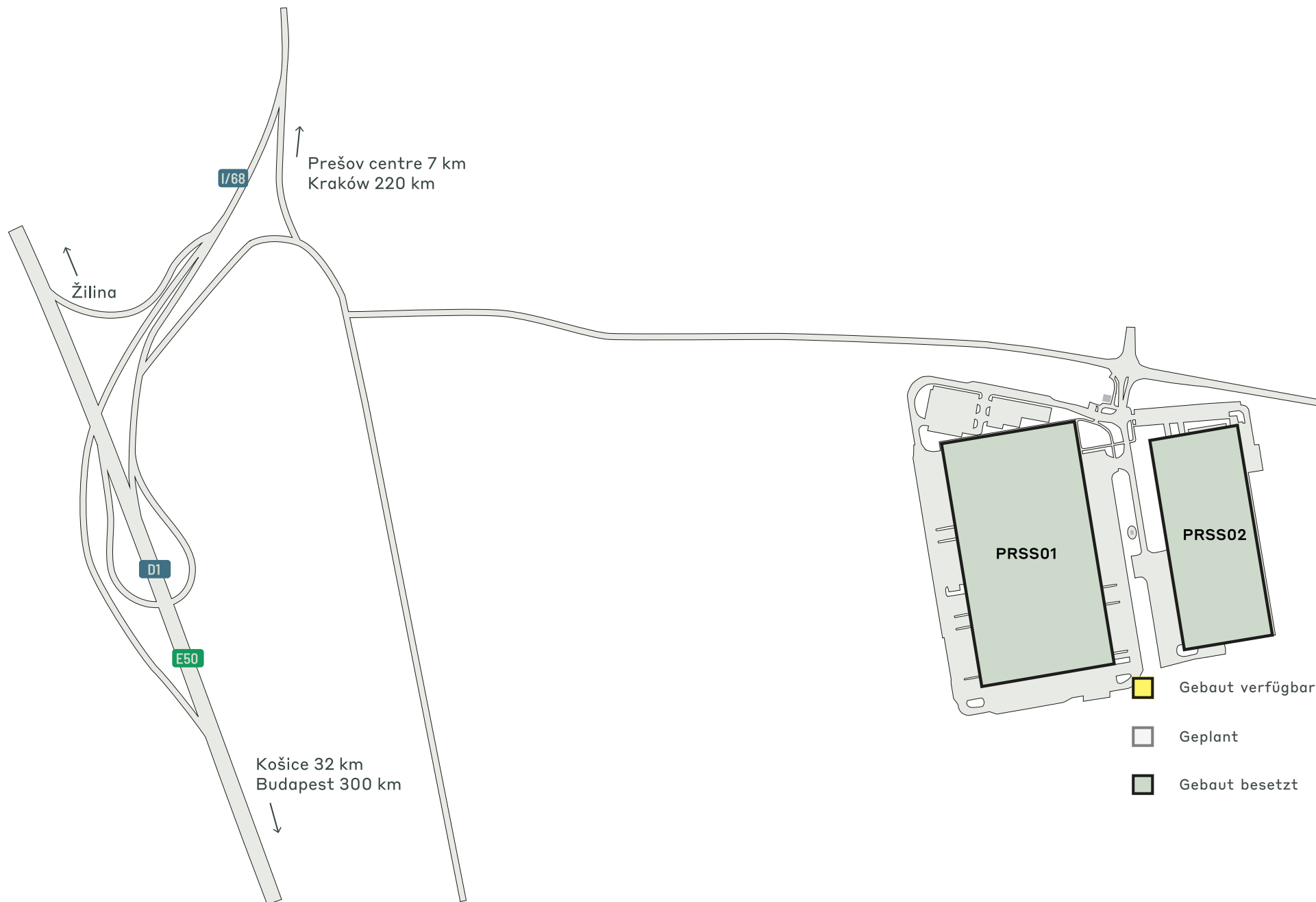
Der CTPark Prešov Süd verfügt über eine hervorragende Anbindung mit einfachem Zugang zur wichtigsten Ost-West-Autobahn der Slowakei, der D1. Die Region baut ihre Straßeninfrastruktur kontinuierlich aus. Im September 2023 wird die 4,3 km lange Umgehungsstraße R4 Prešov eröffnet, und es laufen Bauarbeiten an weiteren 10,2 km Straße. Prešov profitiert von einem gut ausgebauten Verkehrsnetz, einschließlich einer Eisenbahnlinie und Busverkehr. Außerdem ist das Gebiet durch zwei internationale Flughäfen gut angebunden: Der 40 km entfernte internationale Flughafen Košice und der 85 km entfernte Flughafen Poprad-Tatry.

### PARKMERKMALE

- ▶ Groß angelegte Einrichtungen der A-Klasse
- ▶ Direkt an der Prešov City Ring Road
- ▶ Auf der Via Carpatia
- ▶ Košice - Slovakia's second largest city (pop. 235,000) - 30 km



## Straßennetz Erreichbarkeit



WICHTIGE DATEN ZUM PARK  
.....

# CTPark Prešov Süd



WASSERRECYCLING



LANDSCHAFTSBAU



ELEKTRISCHE  
LADEGERÄTE



2 KM

JETZT VERFÜGBAR

0 m<sup>2</sup>

GELEGENHEIT ZUR ENTWICKLUNG

0 m<sup>2</sup>

BEBaute FLÄCHE

60.480 m<sup>2</sup>

GESAMTFLÄCHE

6,05 Ha

PARK & INVESTOREN IN DER NÄHE

Lidl

.....  
Geis

INDUSTRIEN IM PARK

60% Einzelhandel

26% 3PL

12% Großhandel

2% Herstellung





ctp

# ctPark NETWORK

WHERE YOU NEED TO BE

10 countries

TRACK RECORD OF SUCCESS

13.8 mil. sqm  
GLA

SPACE FOR YOU TO GROW

25.7 million sqm  
landbank

SPACE FOR YOU TO GROW

~1,500 clients

## KEY

- CTParks  
>100,000 sqm GLA
- CTP locations  
<100,000 sqm GLA
- Mixed-use Parks
- Planned

## MARKETS

- Core markets
- Growth markets
- Western European markets



**Ján Rakovský**  
Business Developer Director

+421 918 648 833  
jan.rakovsky@ctp.eu

KONTAKTIERE MICH