



ctp

SK

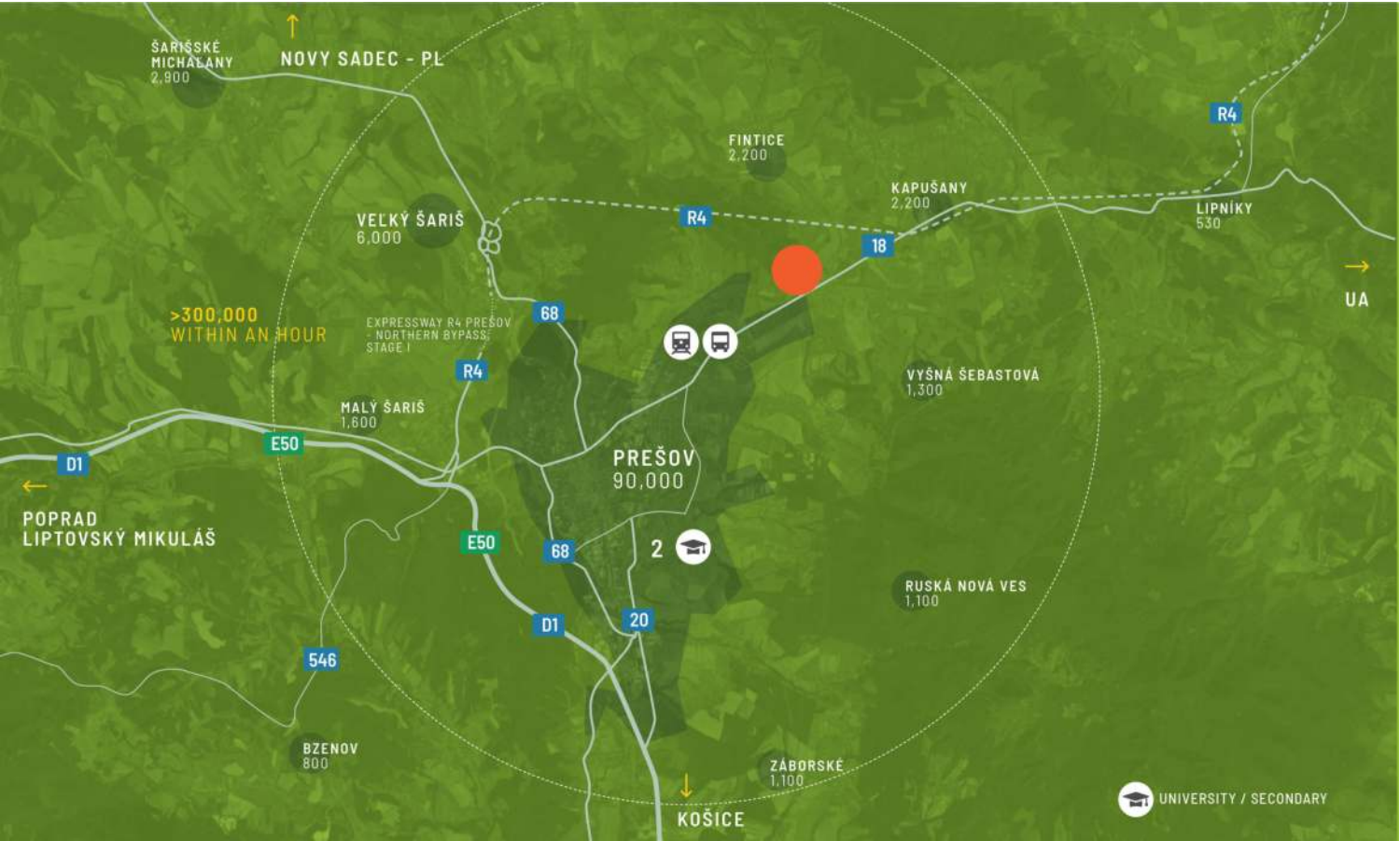
普雷绍夫北部 CTP 公园



强大的制造基础设施

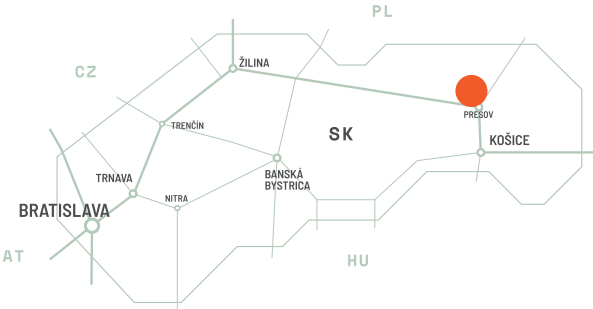
CTPark Prešov 位于斯洛伐克第三大城市普雷绍夫的战略位置，以其迷人的历史和充满活力的现代生活而闻名。它是斯洛伐克最古老的皇家城镇之一，如今是斯洛伐克东北部的大都市。普雷绍夫的战略位置确保了全国各地的便捷交通连接。此外，它距离波兰仅 70 公里，是跨境合作和贸易的理想枢纽，扩大了商机。该地区拥有强大的工业传统，支持从制造业到技术等各个行业。普雷绍夫市拥有约 90,000 人口，其中 70% 属于生产年龄范围。附近有两所技术大学，企业有机会利用一批技术熟练且受过良好教育的人才。

- ▶ Competitive labor cost
- ▶ Unemployment 8,5%
- ▶ 50% investment aid intensity available
- ▶ Ongoing development of road infrastructure in the region; 4.3 km long R4 bypass was opened in 09/2023, with construction currently underway for an additional 10.2 km of road



主要城市

Košice international airport	35 公里	45 分钟
热舒夫	170 公里	3小时
日利纳	215 km	2小时30分钟
布达佩斯	300 公里	3小时30分钟
布拉迪斯拉发	400 公里	4小时30分钟



工业园区促进当地劳动力发展

CTPark Prešov 位于斯洛伐克第三大城市普雷绍夫的战略位置，以其迷人的历史和充满活力的现代生活而闻名。它是斯洛伐克最古老的皇家城镇之一，如今是斯洛伐克东北部的大都市。普雷绍夫的战略位置确保了全国各地的便捷交通连接。此外，它距离波兰仅 70 公里，是跨境合作和贸易的理想枢纽，扩大了商机。该地区拥有强大的工业传统，支持从制造业到技术等各个行业。普雷绍夫市拥有约 90,000 人口，其中 70% 属于生产年龄范围。附近有两所技术大学，企业有机会利用一批技术熟练且受过良好教育的人才。

- 公园特色
- 优雅的自然景观
 - 太阳能
 - 水的保留和再利用



充满信心地扩展



供货情况及交付

PRN6	29,655 平方米	计划
PRN7	27,917 平方米	计划
PRN3	18,663 平方米	计划
PRN4	18,663 平方米	计划
PRN8	17,501 平方米	计划
PRN5	9,994 平方米	计划
PRN1	2,965 平方米	建成

- 已建成
- 计划
- 已建成 已占用

重点园区数据

普雷绍夫北部 CTP 公园



5.7 公里



水循环利用



景观设计



公共巴士/交通



3.3 公里



3.2 公里



8 公里

现已上市

2,965 平方米

发展机遇

122,393 平方米

建筑面积

11,375 平方米

总面积

43.54 公顷

公园及附近的投资者

FTE 汽车

惠而浦

塔特拉瓦贡卡

STD 多尼沃

KE 普雷绍夫电力公司

马涅蒂马瑞利

佑信

Yazati 接线技术

BSH 驱动器和泵

美国科希策钢铁公司

ctp

ctPark NETWORK

WHERE YOU NEED TO BE

10 countries

TRACK RECORD OF SUCCESS

13.8 mil. sqm
GLA

SPACE FOR YOU TO GROW

25.7 million sqm
landbank

SPACE FOR YOU TO GROW

~1,500 clients

KEY

- CTParks
>100,000 sqm GLA
- CTP locations
<100,000 sqm GLA
- Mixed-use Parks
- Planned

MARKETS

- Core markets
- Growth markets
- Western European markets



杜尚·斯库班
Senior Business Developer,
Eastern Slovakia Region

dusan.skuban@ctp.eu

联系我