



ctp

SK

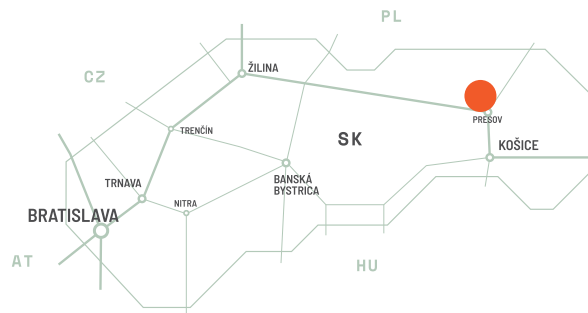
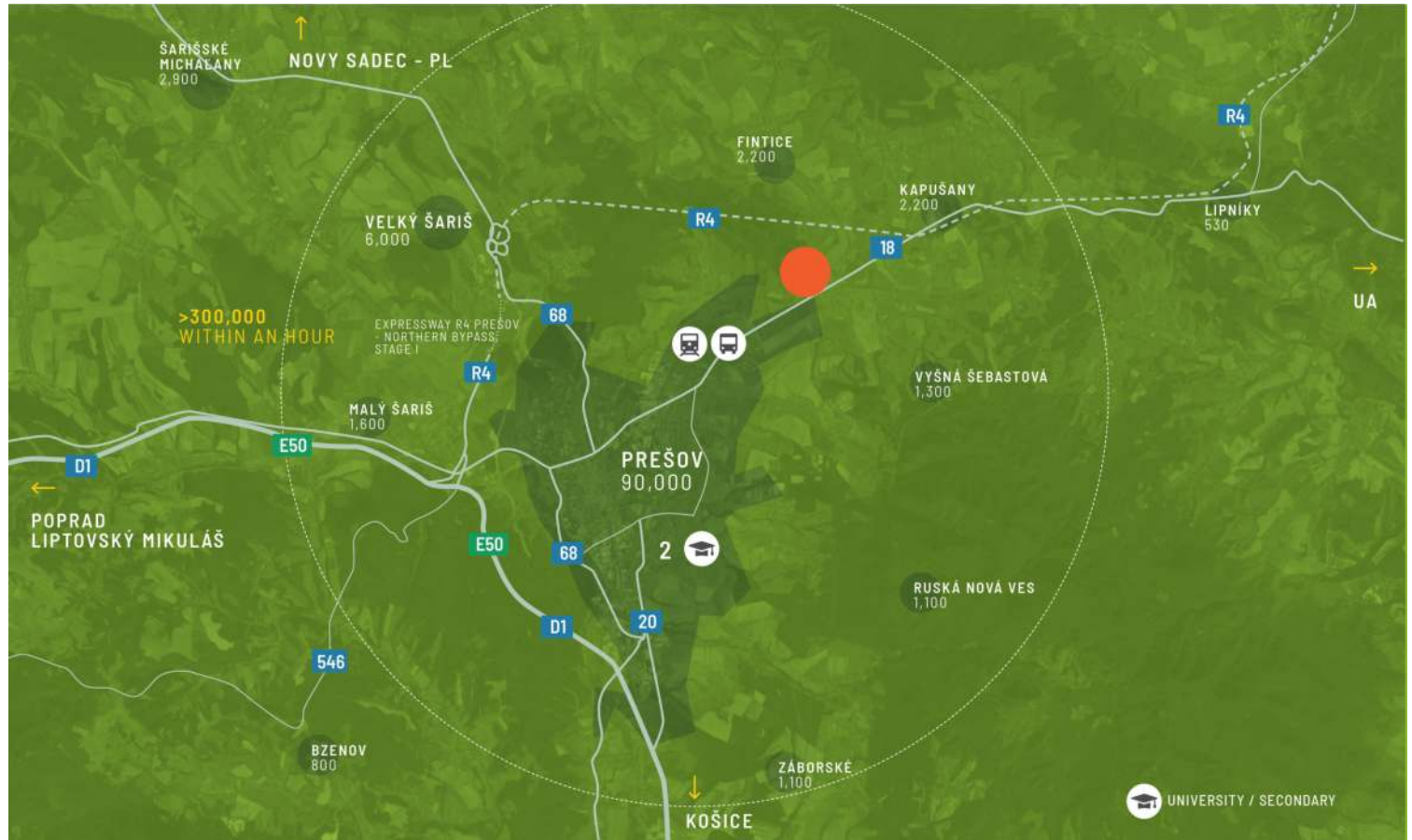
CTPark Prešov Nord



Robuste Fertigungsinfrastruktur

CTPark Prešov hat eine strategische Lage in Prešov, der drittgrößten Stadt der Slowakei, die für ihre faszinierende Geschichte und ihr pulsierendes zeitgenössisches Leben bekannt ist. Es ist eine der ältesten Königsstädte der Slowakei und dient heute als Metropole der nordöstlichen Slowakei. Die strategische Lage von Prešov gewährleistet hervorragende Verkehrsverbindungen im ganzen Land. Darüber hinaus macht die Nähe zu Polen (nur 70 Kilometer entfernt) die Stadt zu einem idealen Knotenpunkt für grenzüberschreitende Zusammenarbeit und Handel und erweitert die Geschäftsmöglichkeiten. Die Region hat eine starke industrielle Tradition und unterstützt verschiedene Sektoren von der Fertigung bis zur Technologie. Die Stadt Prešov hat etwa 90.000 Einwohner, von denen 70% in die produktive Altersgruppe fallen. Mit zwei technischen Universitäten in der Nähe haben Unternehmen die Möglichkeit, auf einen Pool qualifizierter und gebildeter Personen zurückzugreifen.

- ▶ Wettbewerbsfähige Arbeitskosten
- ▶ Arbeitslosigkeit 8,5%
- ▶ 50% Verfügbare Investitionsbeihilfeintensität
- ▶ Kontinuierliche Entwicklung der Straßeninfrastruktur in der Region; die 4,3 km lange Umgehungsstraße R4 wurde im September 2023 eröffnet, derzeit sind Bauarbeiten für weitere 10,2 km Straße im Gange



Industriepark fördert lokale Arbeitskräfte

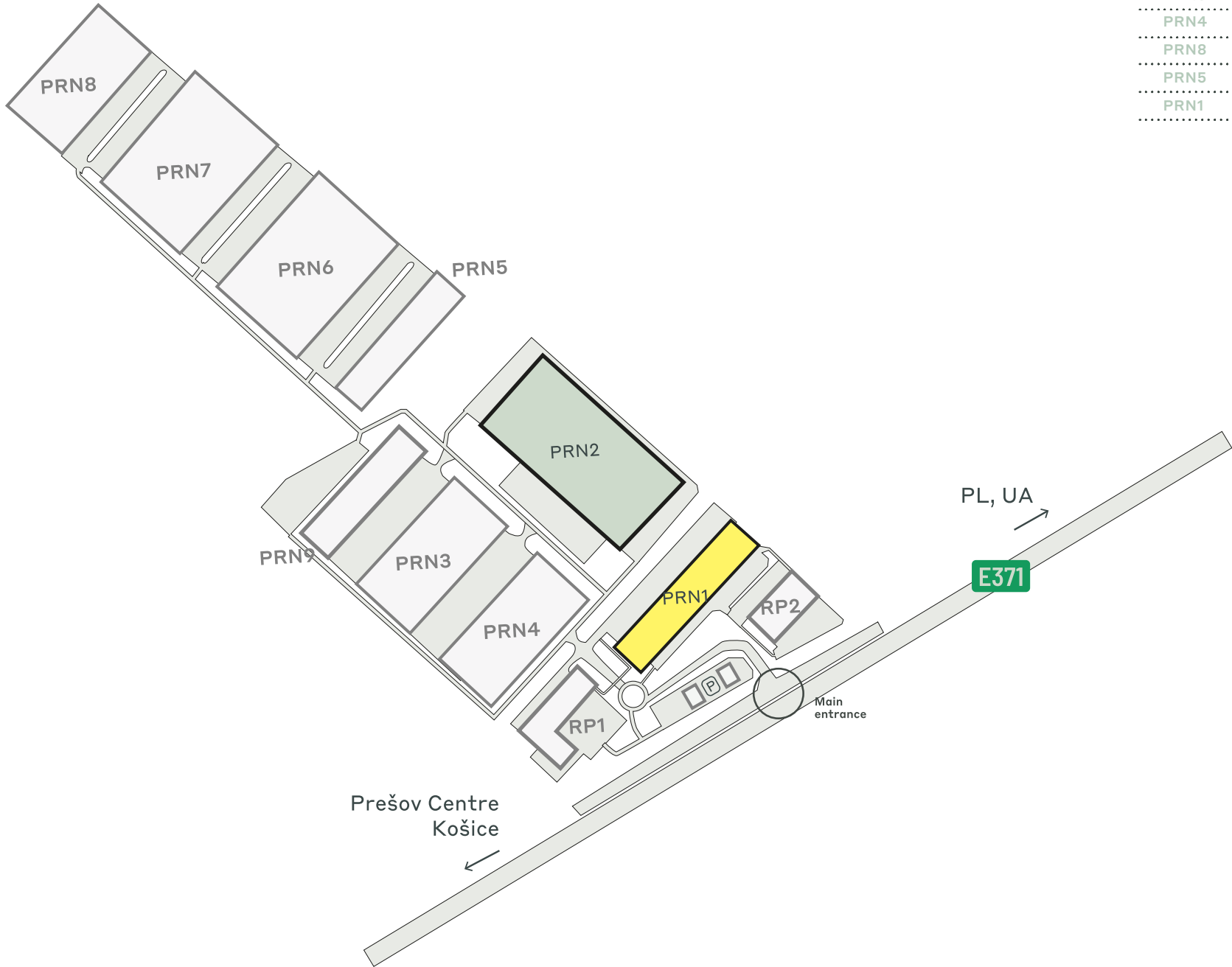
CTPark Prešov hat eine strategische Lage in Prešov, der drittgrößten Stadt der Slowakei, die für ihre faszinierende Geschichte und ihr pulsierendes zeitgenössisches Leben bekannt ist. Es ist eine der ältesten Königsstädte der Slowakei und dient heute als Metropole der nordöstlichen Slowakei. Die strategische Lage von Prešov gewährleistet hervorragende Verkehrsverbindungen im ganzen Land. Darüber hinaus macht die Nähe zu Polen (nur 70 Kilometer entfernt) die Stadt zu einem idealen Knotenpunkt für grenzüberschreitende Zusammenarbeit und Handel und erweitert die Geschäftsmöglichkeiten. Die Region hat eine starke industrielle Tradition und unterstützt verschiedene Sektoren von der Fertigung bis zur Technologie. Die Stadt Prešov hat etwa 90.000 Einwohner, von denen 70% in die produktive Altersgruppe fallen. Mit zwei technischen Universitäten in der Nähe haben Unternehmen die Möglichkeit, auf einen Pool qualifizierter und gebildeter Personen zurückzugreifen.

PARKMERKMALE

- ▶ Elegante natürliche Landschaftsgestaltung
- ▶ Solarfähig
- ▶ Wasserrückhaltung und Wiederverwendung



Erweitern Sie mit Vertrauen



VERFÜGBARKEIT UND LIEFERUNG


PRN6	29.655 m ²	Geplant
PRN7	27.917 m ²	Geplant
PRN3	18.663 m ²	Geplant
PRN4	18.663 m ²	Geplant
PRN8	17.501 m ²	Geplant
PRN5	9.994 m ²	Geplant
PRN1	2.965 m ²	Gebaut

- Gebaut verfügbar
- Geplant
- Gebaut besetzt

WICHTIGE DATEN ZUM PARK
.....

CTPark Prešov Nord


 5,7 KM

 WASSERRECYCLING

 LANDSCHAFTSBAU

 ÖFFENTLICHER
BUS /
NAHVERKEHR

 3,3 KM

 3,2 KM

 8 KM

JETZT VERFÜGBAR

2.965 m²

GELEGENHEIT ZUR ENTWICKLUNG

122.393 m²

BEBAUTE FLÄCHE

11.375 m²

GESAMTFLÄCHE

43,54 Ha

PARK & INVESTOREN IN DER NÄHE

FTE Automotive

.....
WHIRLPOOL

.....
Tatravagonka

.....
STD DONIVO

.....
KE Prešov Elektrik

.....
Magnetti Marelli

.....
U-Schienbein

.....
Yazati
Verdrahtungstechnologien

.....
BSH Antriebe und Pumpen

.....
USSteel Košice

ctp

ctPark NETWORK

WHERE YOU NEED TO BE

10 countries

TRACK RECORD OF SUCCESS

13.8 mil. sqm
GLA

SPACE FOR YOU TO GROW

25.7 million sqm
landbank

SPACE FOR YOU TO GROW

~1,500 clients

KEY

- CTParks
>100,000 sqm GLA
- CTP locations
<100,000 sqm GLA
- Mixed-use Parks
- Planned

MARKETS

- Core markets
- Growth markets
- Western European
markets



Dušan Skuban

Senior Business Developer,
Eastern Slovakia Region

dusan.skuban@ctp.eu

KONTAKTIERE MICH