


CTPark Novi Sad Stadt



RS



## REGIONALE VORTEILE

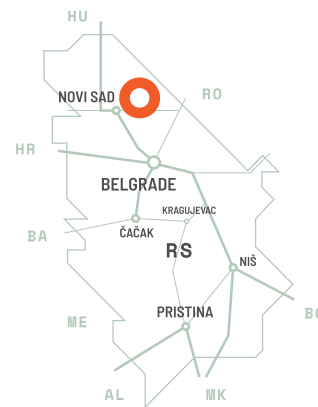
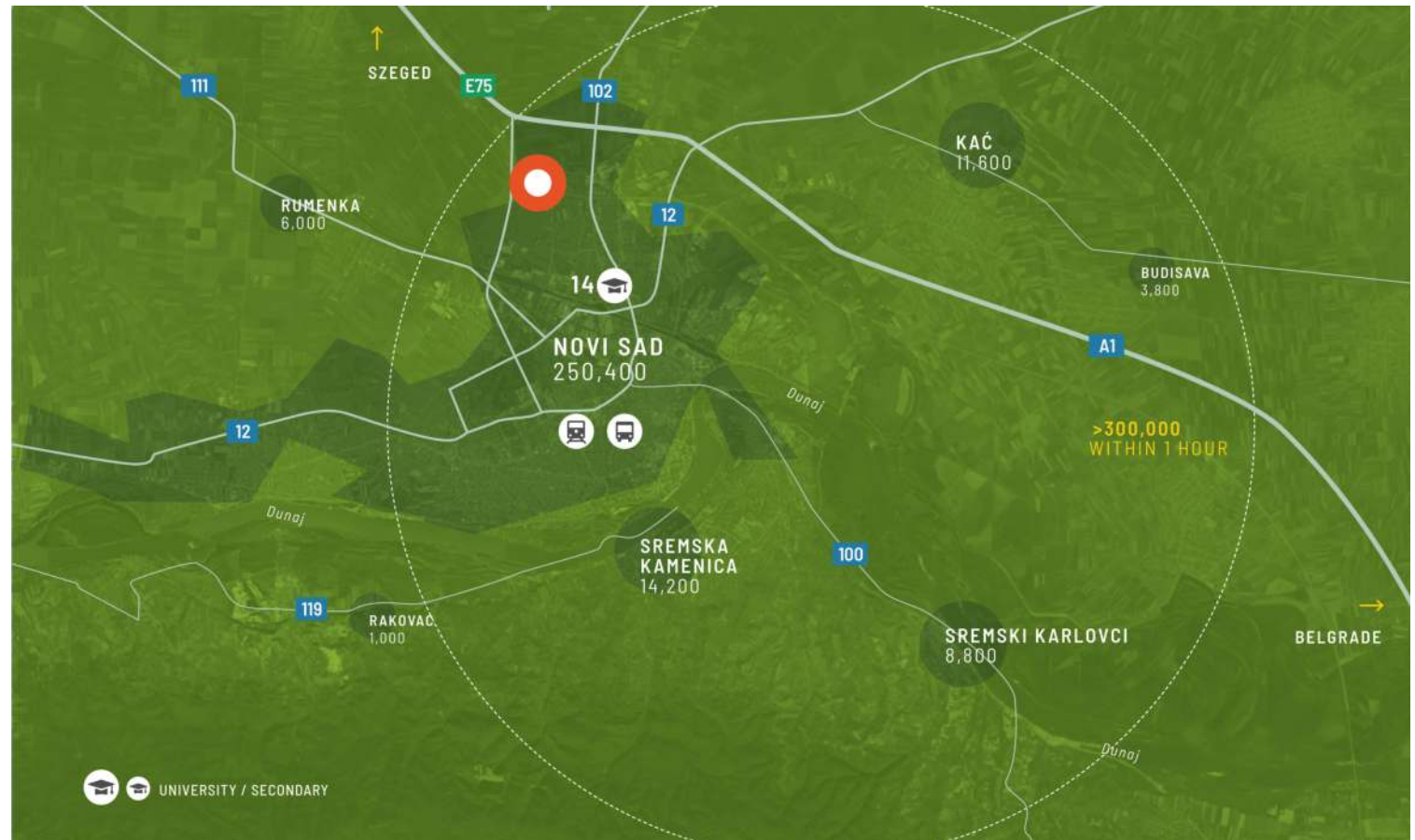
# Novi Sad

Novi Sad ist die zweitgrößte Stadt Serbiens und liegt im Norden des Landes. Belgrad (80 km) sowie die Grenzen zu Ungarn (100 km), Kroatien (40 km) und Rumänien (130 km) sind jeweils nur 1,5 Stunden entfernt und die Stadt ist gut an das Autobahnnetz angebunden. Darüber hinaus verfügt sie über einen Donauhafen. Der Handels- und Dienstleistungssektor in Novi Sad entwickelt sich rasant und zieht in- und ausländische Investoren an. Die Stadt bietet zahlreiche Vorteile für Unternehmen, darunter günstige Investitionsbedingungen und ein entwickeltes Industriegebiet. Renommierte Universitäten, darunter die Universität Novi Sad mit ihren technischen und technologischen Fakultäten, schaffen günstige Bedingungen für die Entwicklung von Industrie und Innovation. Qualifizierte Arbeitskräfte und ein anregendes Geschäftsumfeld machen Novi Sad für verschiedene Wirtschaftszweige attraktiv.

- ▶ Hohe Arbeitslosigkeit / Niedriglohnbereich
- ▶ 600.000 Menschen im Umkreis von 50 km
- ▶ 50.000 Studierende an 14 Universitäten im nahegelegenen Novi Sad

## GROSSSTÄDTE

Belgrad	90 km
Budapest	300 km
Zagreb	378 km
Sofia	480 km
Bukarest	690 km

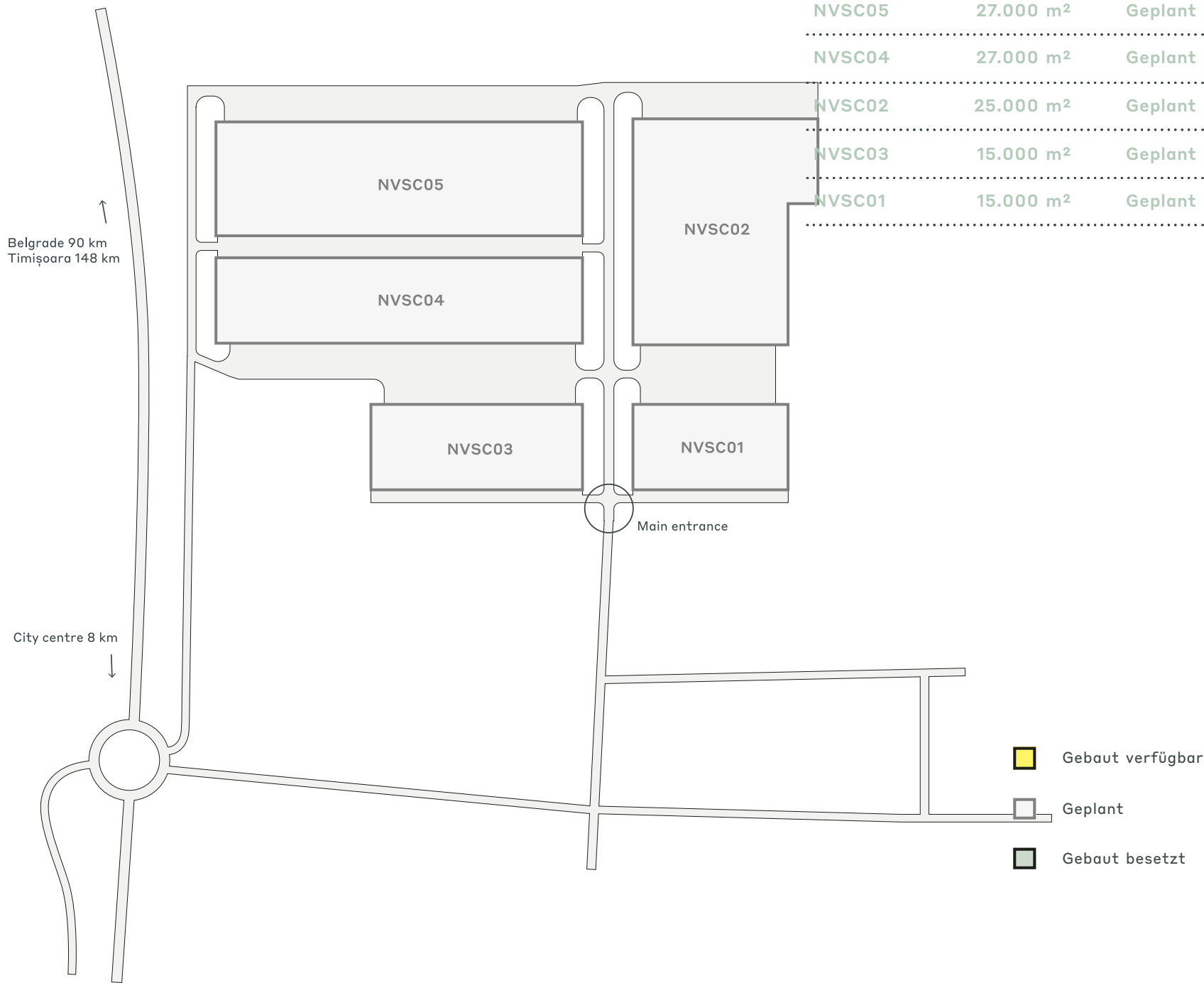




PARKMERKMALE

- ▶ 90 km nordwestlich von Belgrad.
- ▶ Die Nähe zum EU-Markt.
- ▶ In der Nähe der Autobahn A1.
- ▶ Industrie- und Finanzzentrum.







WICHTIGE DATEN ZUM PARK  
.....

# CTPark Novi Sad Stadt

JETZT VERFÜGBAR

0 m<sup>2</sup>

GELEGENHEIT ZUR ENTWICKLUNG

109.000 m<sup>2</sup>

BEBAUTE FLÄCHE

0 m<sup>2</sup>

GESAMTFLÄCHE

20,72 Ha



ctp

# ctPark NETWORK

WHERE YOU NEED TO BE

10 countries

TRACK RECORD OF SUCCESS

13.8 mil. sqm  
GLA

SPACE FOR YOU TO GROW

25.7 million sqm  
landbank

SPACE FOR YOU TO GROW

~1,500 clients

ctp

**Jovan Dobric**  
Business Developer, Central  
Serbia Region

+381 66 88 89 563  
jovan.dobric@ctp.eu



## KEY

- CTParks  
>100,000 sqm GLA
- CTP locations  
<100,000 sqm GLA
- Mixed-use Parks
- Planned

## MARKETS

- Core markets
- Growth markets
- Western European  
markets

KONTAKTIERE MICH