



新梅斯托河畔 CTP 公园



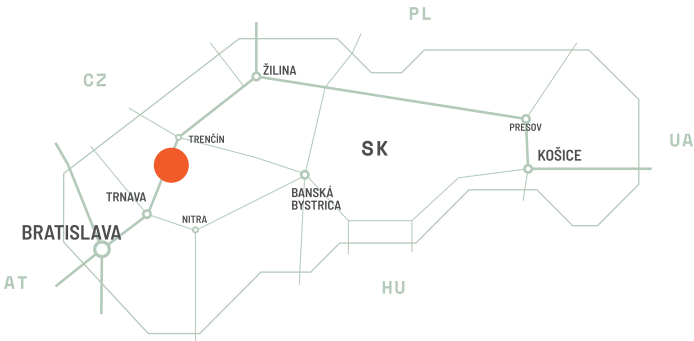
ctp

SK

# 本地勞動力可用性

"新梅斯托瓦霍姆 CTPark 距首都布拉迪斯拉发约 100 公里，地理位置优越。园区位于 E58 高速公路旁，向东可方便地通往奥地利和匈牙利，向北可通往捷克共和国和波兰。该园区是从事汽车零部件制造、物流和分销活动的企业的绝佳选择。 该地区的主要优势：

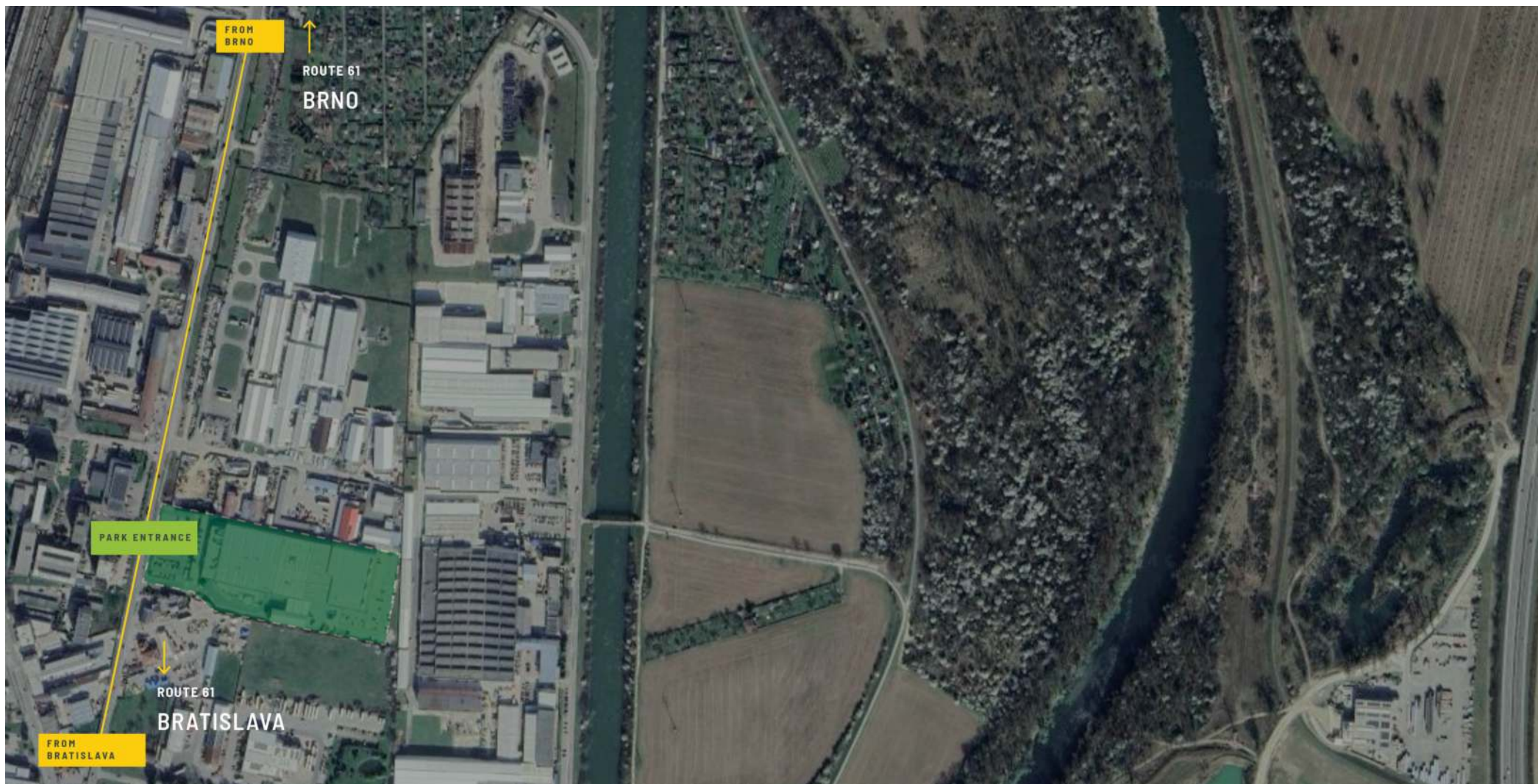
- 该地区约有 56.6 万居民 - 斯洛伐克第三大外国直接投资（FDI）接收地 - 附近的两所大学确保了熟练劳动力的供应 "



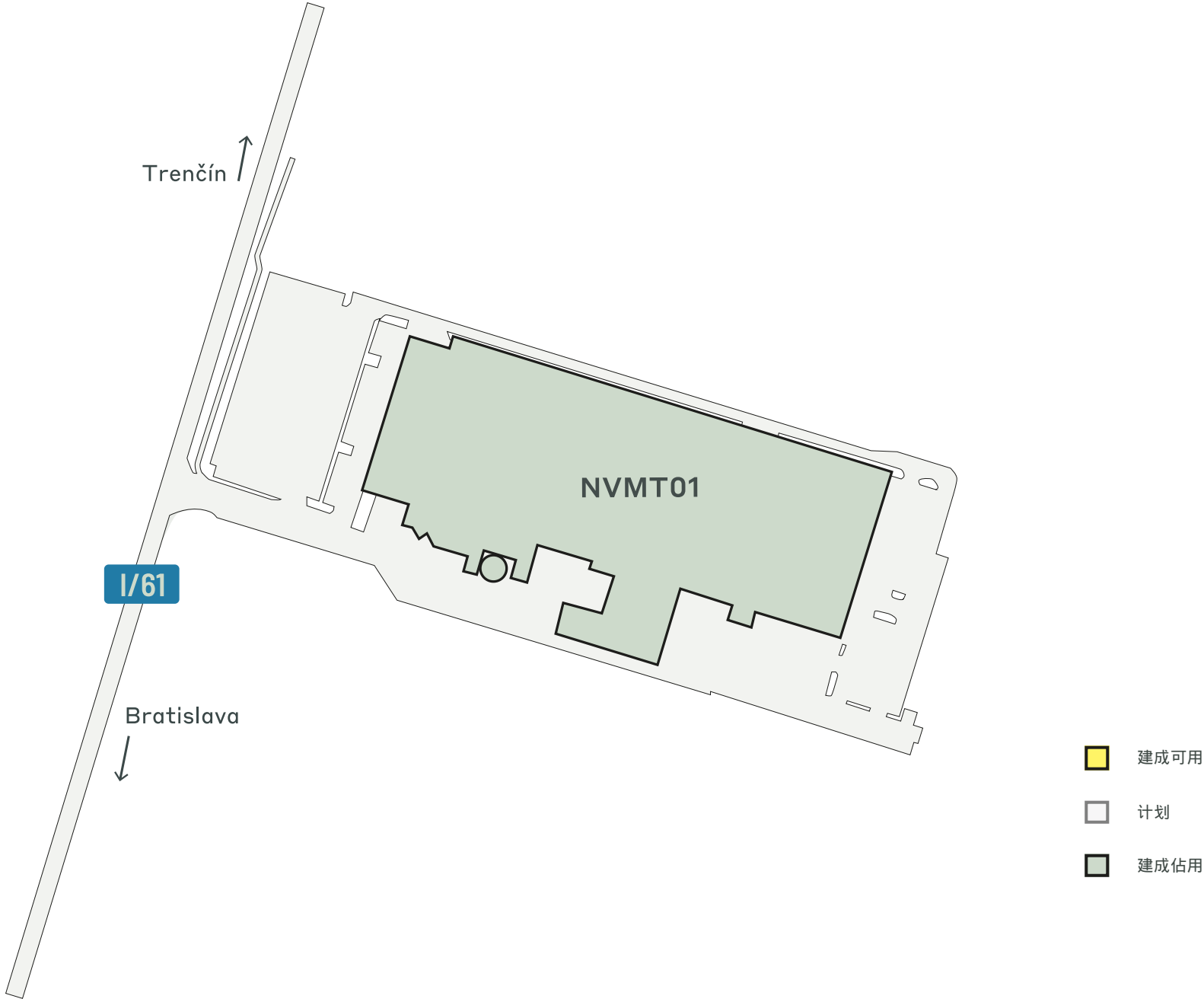
## 獨特的位置

### 公園特色

- ▶ 附近有 2 所大学
- ▶ 该地区有 55 万居民
- ▶ 韩国第三大外国直接投资接受国



最佳製造地點



重點園區數據

# 新梅斯托河畔 CTP 公园



太陽能就緒



太陽能就緒



太陽能就緒

現已上市

0 平方米

發展機遇

0 平方米

建成區面積

14,231 平方米

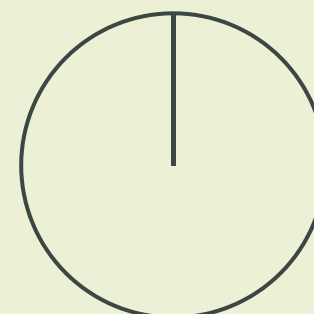
總面積

2 公頃



園區產業

%



ctp

# ctPark NETWORK

WHERE YOU NEED TO BE

10 countries

TRACK RECORD OF SUCCESS

13.8 mil. sqm  
GLA

SPACE FOR YOU TO GROW

25.7 million sqm  
landbank

SPACE FOR YOU TO GROW

~1,500 clients

ctp

扬-拉科夫斯基

Business Developer Director

+421 918 648 833  
jan.rakovsky@ctp.eu



## KEY

- CTParks >100,000 sqm GLA
- CTP locations <100,000 sqm GLA
- Mixed-use Parks
- Planned

## MARKETS

- Core markets
- Growth markets
- Western European markets



聯絡我