



ctp

姆拉达-博莱斯拉夫二期 CTP 公园



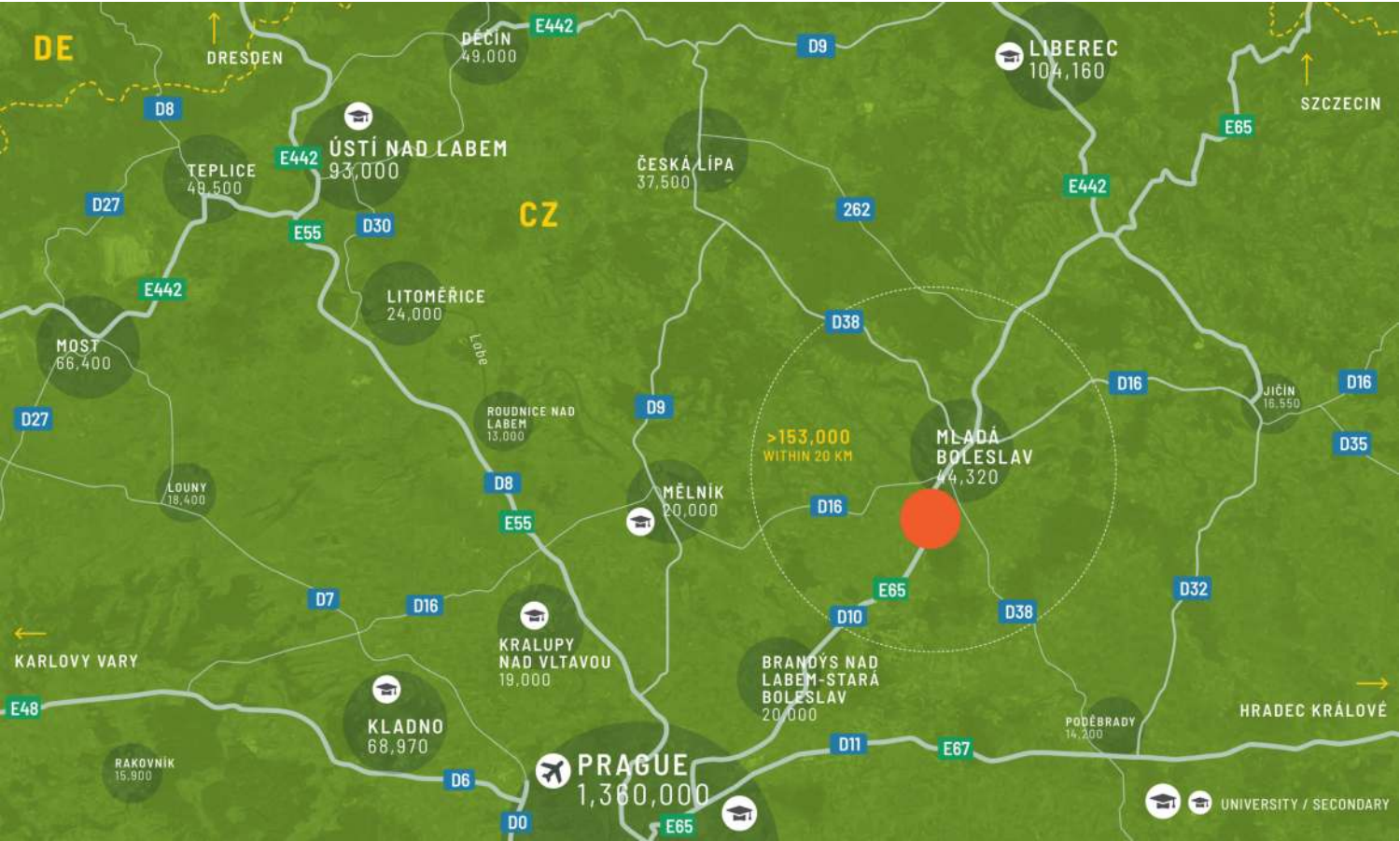
CZ



# 捷克共和國的主要汽車和高科技中心

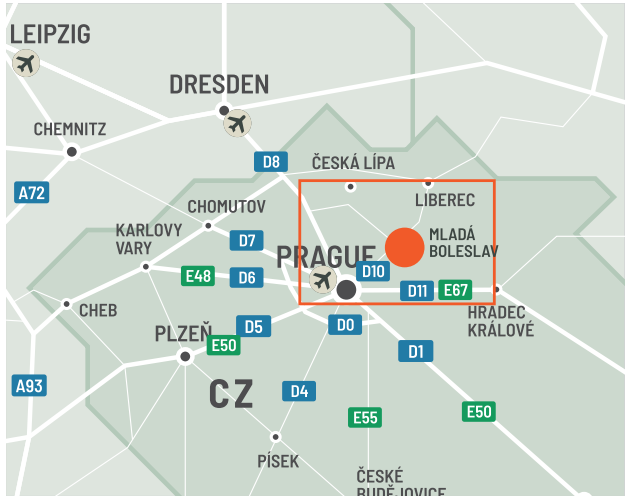
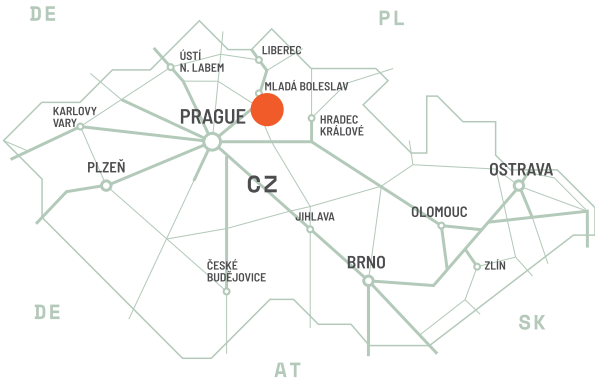
姆拉达-博莱斯拉夫二期 CTPark 位于 E65 高速公路上，距离布拉格 50 公里，通往德国和波兰边境。园区位于汽车和高科技中心，以斯柯达汽车公司为中心。园区的优势包括完善的基础设施和便利的交通、较低的成本和可用的熟练劳动力。

- ▶ 该地区有 3 所大学
- ▶ 高技能勞動力地區
- ▶ 擁有頂級基礎設施的低成本地區



## 主要城市

布拉格	50 公里
德勒斯登	170公里
柏林	340公里
弗羅茨瓦夫	220公里
紐倫堡	360公里

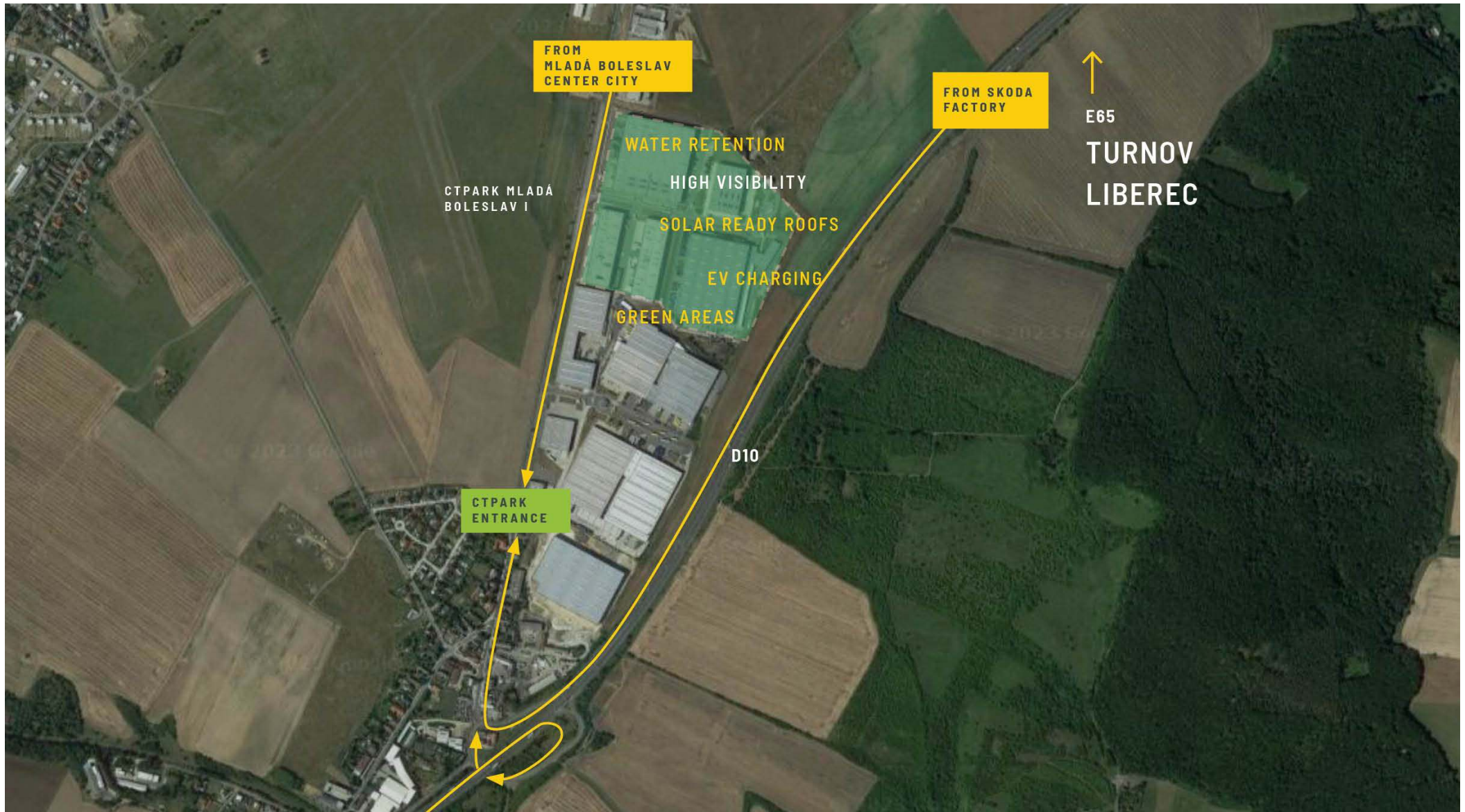


## 已建成工業區的園區

該園區為物流或製造企業提供了巨大的機會。斯柯達工廠增強了這一汽車產業的地位，其建築在技術上 100% 足以滿足任何類型的運作。從 D10 高速公路可直接進入，方便汽車供應商之間的運輸或捷克共和國境內和國外的分銷。

### 公園特色

- ▶ 斯柯达汽车供应中心
- ▶ 高科技投资者
- ▶ 该地区有 3 所大学
- ▶ 可用的熟练劳动力





可從主高速公路 D10 輕鬆抵達

供貨情況及交付

MLBS05 3,553 平方米 規劃中

.....



重點園區數據

# 姆拉达-博莱斯拉夫二期 CTP 公园



太陽能就緒



水循環利用



電動充電器



公共巴士/交通

現已上市

0 平方米

發展機遇

3,553 平方米

建成區面積

43,898 平方米

總面積

4.75 公頃

園區及附近投資者

出現

佛吉亞

吉特科技

伊迪亞達

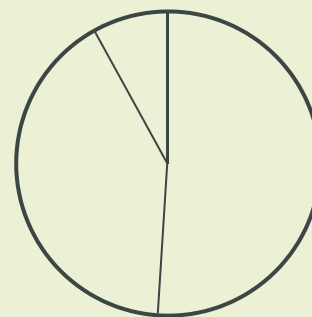
斯沃特

園區產業

51% 汽車

41% 第三方物流

8% 製造業



ctp

# ctPark NETWORK

WHERE YOU NEED TO BE

10 countries

TRACK RECORD OF SUCCESS

13.8 mil. sqm  
GLA

SPACE FOR YOU TO GROW

25.7 million sqm  
landbank

SPACE FOR YOU TO GROW

~1,500 clients

## KEY

- CTParks  
>100,000 sqm GLA
- CTP locations  
<100,000 sqm GLA
- Mixed-use Parks
- Planned

## MARKETS

- Core markets
- Growth markets
- Western European markets



米哈尔-普日布  
中波西米亞和北波西米亞地區高級業  
務開發人員

+420 778 734 734  
michal.prib@ctp.eu

聯絡我