



勒訥 CTP 公園



ctp

可選
丟棄

歷史意義與現代連結性的結合

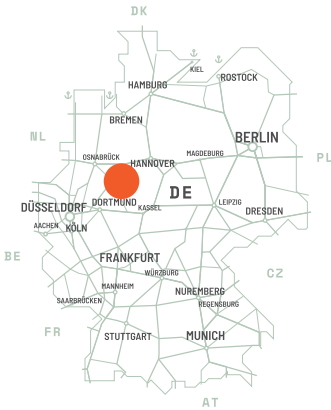
勒訥位於北萊茵-威斯特法倫州北部地區漢諾威、奧斯納布呂克和比勒費爾德的城市三角內。該鎮位於黑爾福德區，約有40,000 名居民，因家具和廚房工業而繁榮，並於1969 年被正式指定為城市。。所提供的建築包括一個單獨的鐵路連接，可直接通往大廳，確保無縫的物流能力。



 HANNOVER 94 KM	 HIDDENHAUSEN 5 KM
 INDUSTRIEGEBIET FALSCHDE 0,6 KM	 HERFORD 7 KM

主要城市

汉诺威	95公里	1.5小時
奧斯納布呂克	52公里	45分鐘
比勒費爾德	25公里	40分鐘

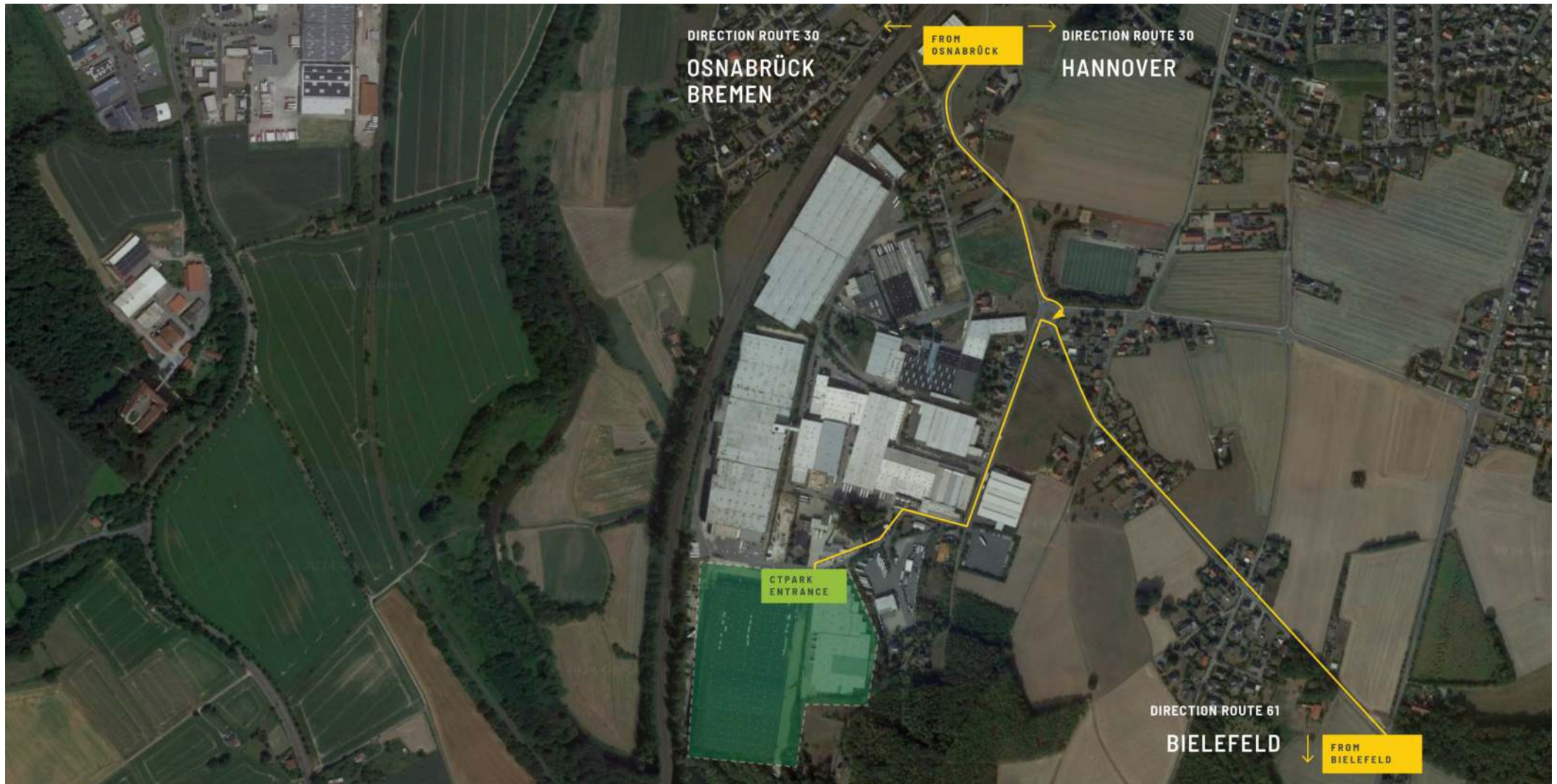


物流和倉儲的戰略位置

勒訥 (Löhne) 的 CTP 計畫位於法爾沙伊德 (Falscheide) 區成熟的工業區。飯店毗鄰 A30 高速公路，可輕鬆前往高速公路網絡，包括通往 A2 高速公路。該建築目前由 Hermes/Otto 用於倉儲和物流用途。該地區周圍遍布 Rudolph Logistik、Speed Factory、Schröder Logistik、Westfälischer Stahl 和 Refresco 等知名公司。該場地佔地約 67,442 平方米，為卡車提供最佳的通道和機動性。

公園特色

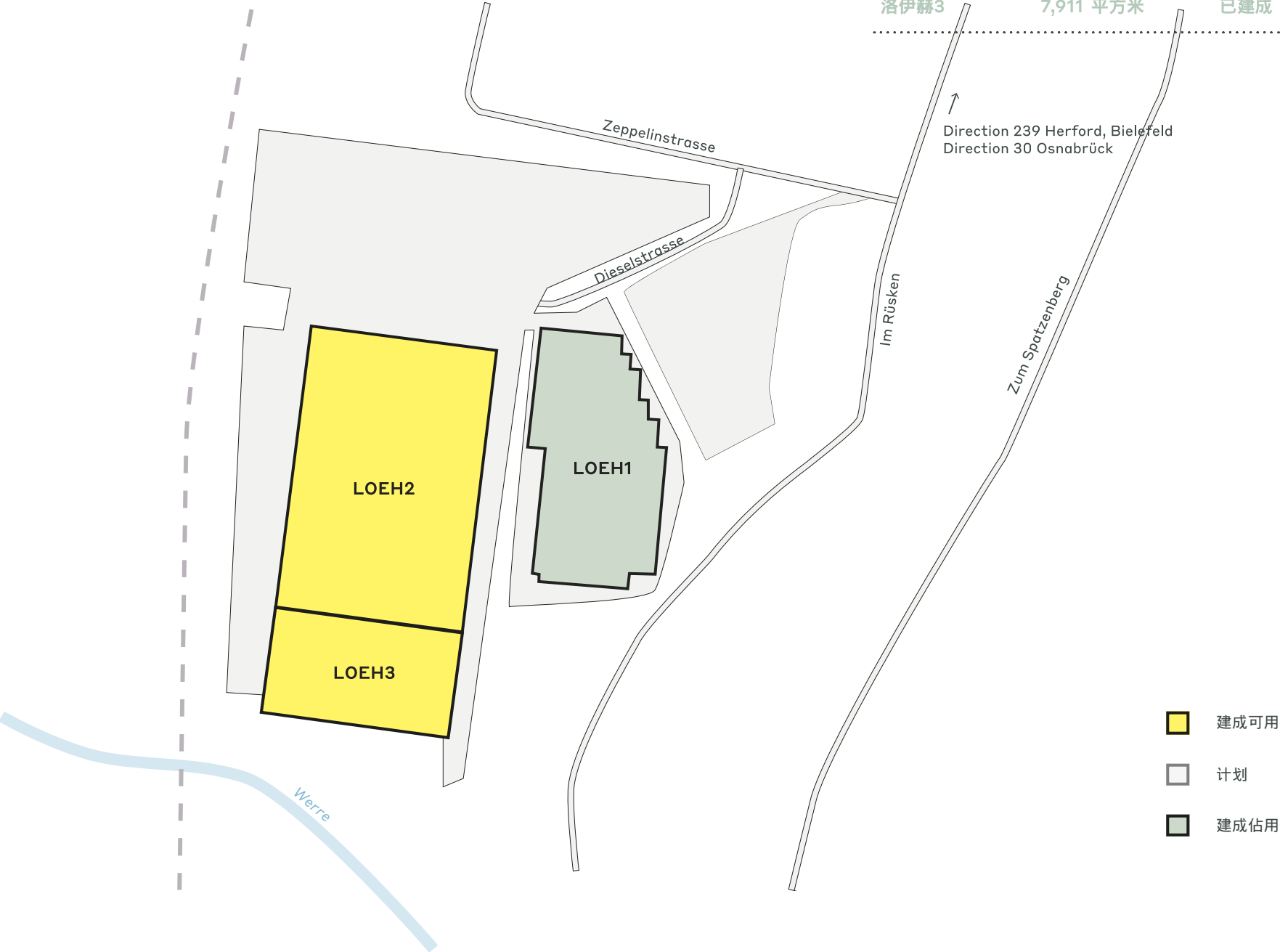
- ▶ 擁有多個卡車碼頭的大型場地
- ▶ 綜合軌道連接
- ▶ 灑水系統
- ▶ 交通便利



具有鐵路通道的多功能物流設施

供貨情況及交付

洛伊赫2	26,741 平方米	已建成
洛伊赫3	7,911 平方米	已建成



重點園區數據

勒訥 CTP 公園

現已上市

34,652 平方米

發展機遇

0 平方米

建成區面積

47,660 平方米

總面積

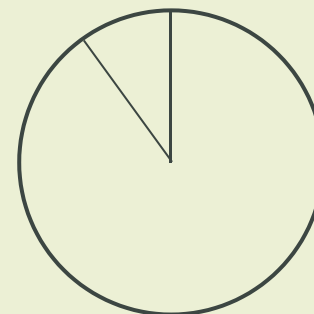
6.74 公頃



園區產業

90% 服務

10% 批發貿易



ctp

ctPark NETWORK

WHERE YOU NEED TO BE

10 countries

TRACK RECORD OF SUCCESS

13.8 mil. sqm
GLA

SPACE FOR YOU TO GROW

25.7 million sqm
landbank

SPACE FOR YOU TO GROW

~1,500 clients

KEY

- CTParks
>100,000 sqm GLA
- CTP locations
<100,000 sqm GLA
- Mixed-use Parks
- Planned

MARKETS

- Core markets
- Growth markets
- Western European markets



桑德拉·克勞斯
德國區域租賃經理

+49 170 6178584
sandra.kraus@ctp.eu

聯絡我