

A three-story modern office building with a grey facade and large windows. The Honeywell logo is mounted on the top left. To the left is a brick building and a green tree. In the foreground is a road with a crosswalk and a white fence.

# Honeywell

ctp

赫卢博奇 CTP 公园

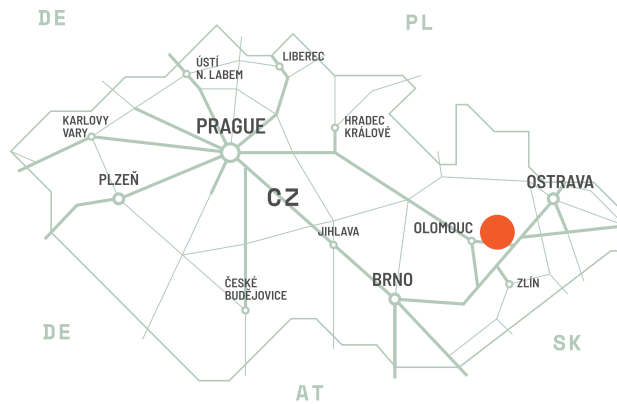
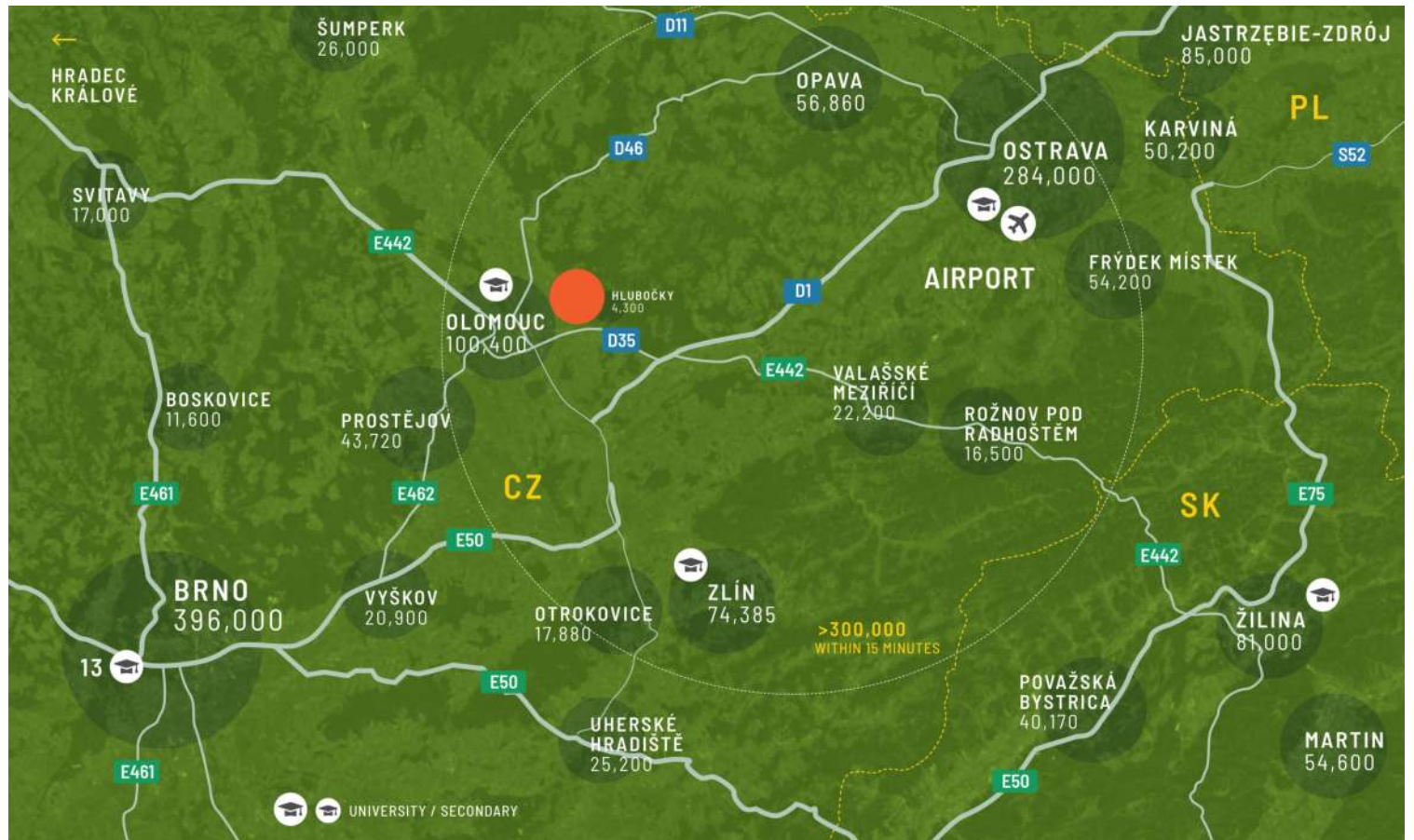


CZ



## 位於高性價比區域中心的黃金地段

CTPark Hlubočky 位于摩拉维亚北部，靠近奥洛穆茨，拥有直接的铁路连接、高速公路连接、大量优秀员工和悠久的工业历史。园区毗邻 E442 泛欧公路。目前，该园区已被一家美国大型航空航天制造商占用 100%。

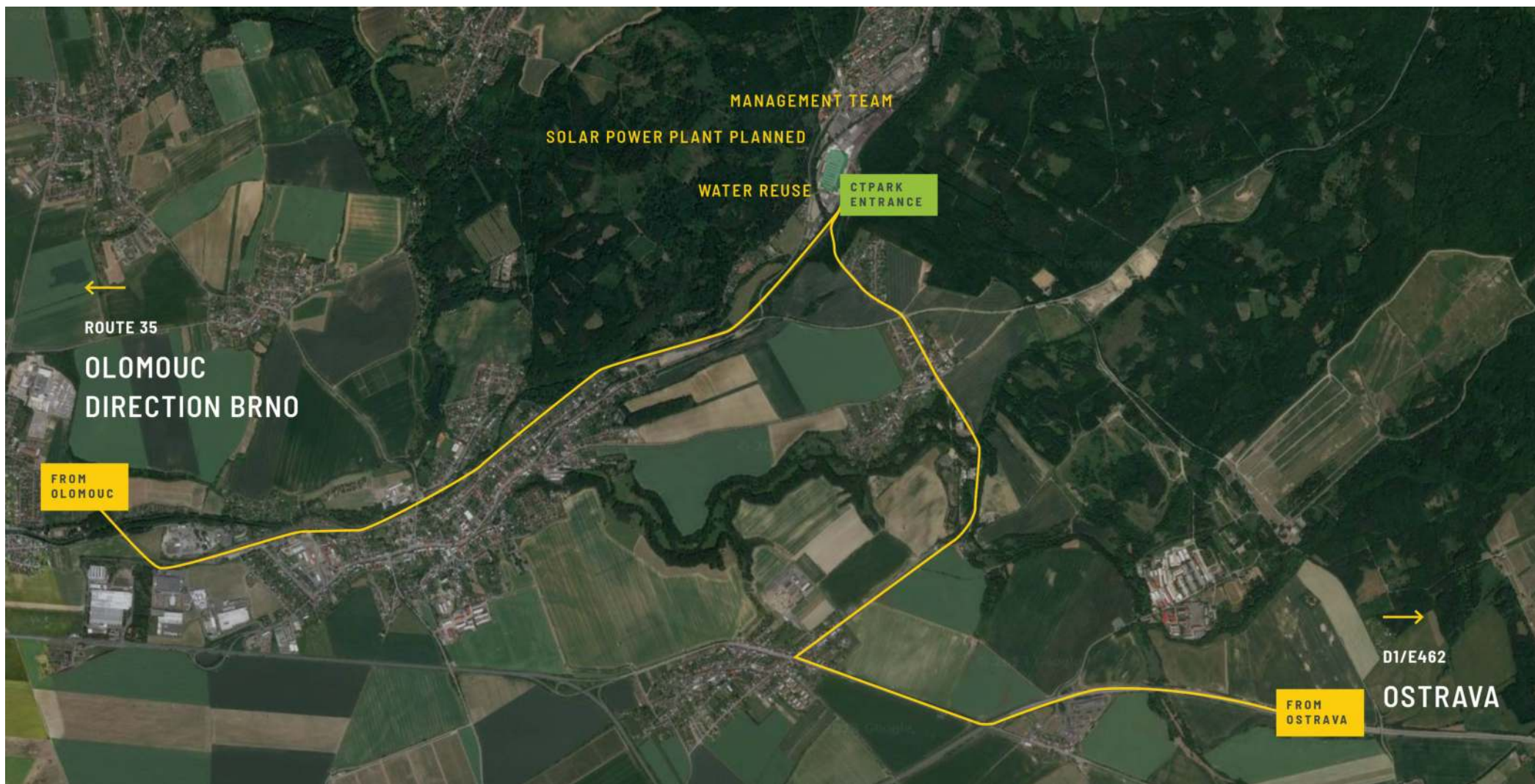


## 位於大學城附近工業中心的中心位置

奧洛穆茨地區是一個服務業發達的工業區，分為5個區。赫盧博茨基位於奧洛穆茨區，約有 4,200 名居民。自 1951 年以來，航空航太工業的生產一直集中在這裡。

### 公園特色

- ▶ 奥斯特拉发-布尔诺公路上
- ▶ 悠久的工业历史
- ▶ 人才库
- ▶ 邻近拥有多所大学的主要城市奥洛穆茨





工業區安全場地



重點園區數據

# 赫卢博奇 CTP 公园



计划



水循環利用



公共巴士/交通

现已上市

0 平方米

發展機遇

0 平方米

建成區面積

32,962 平方米

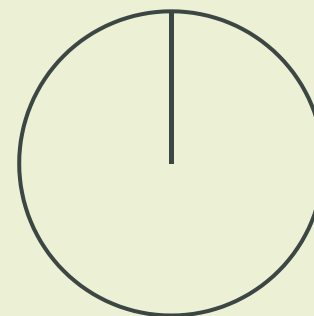
总面积

7.19 公顷



園區產業

100% 製造業



ctp

# ctPark NETWORK

WHERE YOU NEED TO BE

10 countries

TRACK RECORD OF SUCCESS

13.8 mil. sqm  
GLA

SPACE FOR YOU TO GROW

25.7 million sqm  
landbank

SPACE FOR YOU TO GROW

~1,500 clients

ctp

**Vojtěch Peřka**

高级业务开发人员，中北摩拉维亚地区

+420 606 609 999  
vojtech.perka@ctp.eu

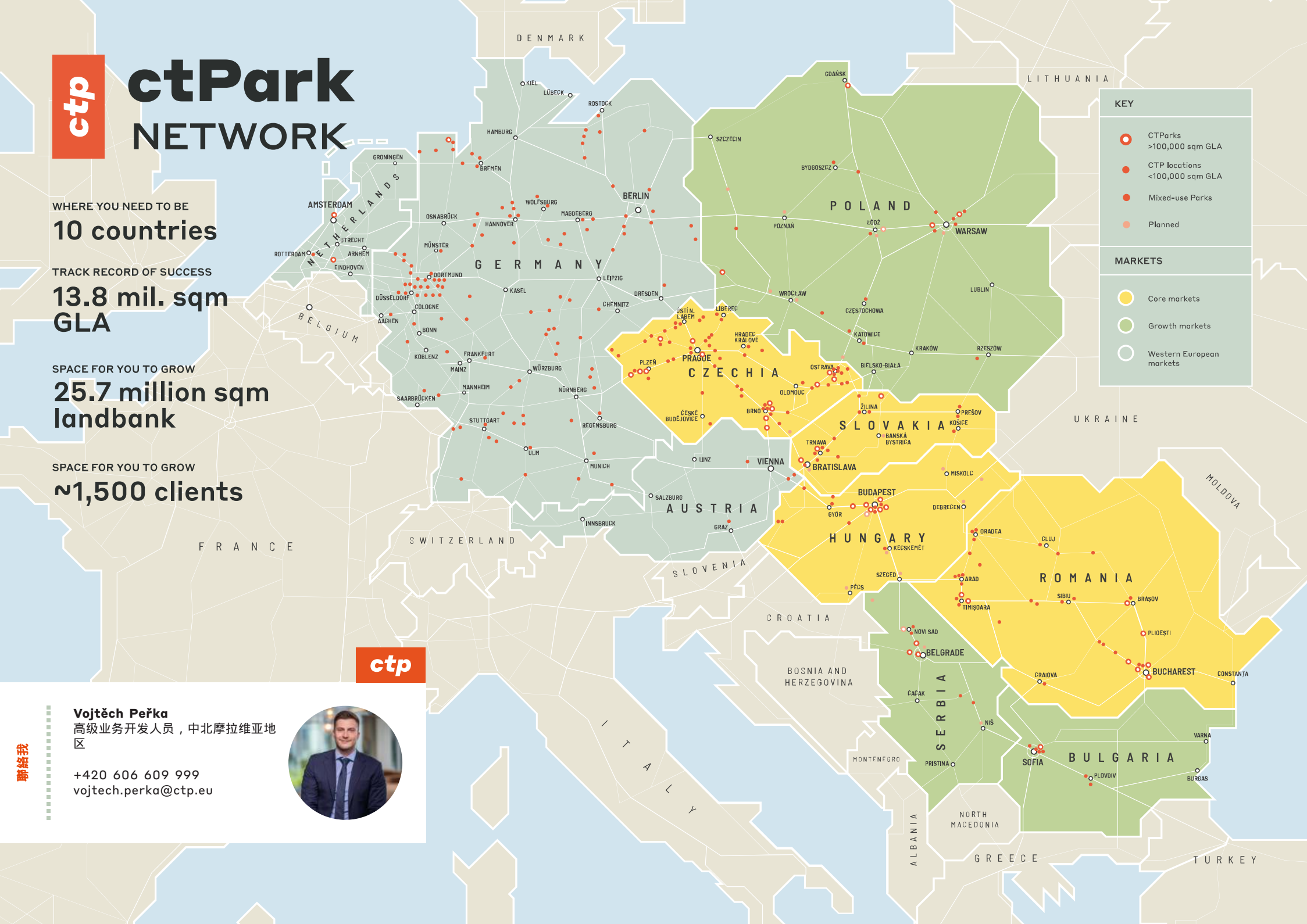


## KEY

- CTParks >100,000 sqm GLA
- CTP locations <100,000 sqm GLA
- Mixed-use Parks
- Planned

## MARKETS

- Core markets
- Growth markets
- Western European markets



聯絡我