




DE


CTPark Gevelsberg South





# Il cuore della connettività economica nell'area della Ruhr

La città di Gevelsberg si trova nella zona meridionale della Ruhr, direttamente nel distretto di Ennepe-Ruhr, nella Renania Settentrionale-Vestfalia. Fa parte della regione metropolitana Reno-Ruhr, nota per la sua forte infrastruttura economica e l'alta densità di popolazione. La regione intorno a Gevelsberg è caratterizzata da una struttura economica dinamica, che spazia dalle industrie manifatturiere al settore dei servizi e della logistica. Le aziende beneficiano della vicinanza a città economicamente forti come Dortmund, Bochum e Wuppertal, che offrono un'ampia gamma di opportunità commerciali. Grazie agli eccellenti collegamenti di trasporto su strada, ferrovia e aereo, la località è ideale per le aziende che cercano una posizione comoda con un buon accesso ai centri urbani dell'area della Ruhr e oltre. Gevelsberg combina i vantaggi di una regione economica stabile con la vicinanza alle aree metropolitane.

 DORTMUND 40 KM

 HBF GEVELSBERG 1 KM

 KÖLNER STRASSE 0,2 KM

 A1 3 KM

GRANDI CITTÀ

Wuppertal	19 km	30 minuti
Dortmund	34 km	45 minuti
Essen	43 km	48 mins



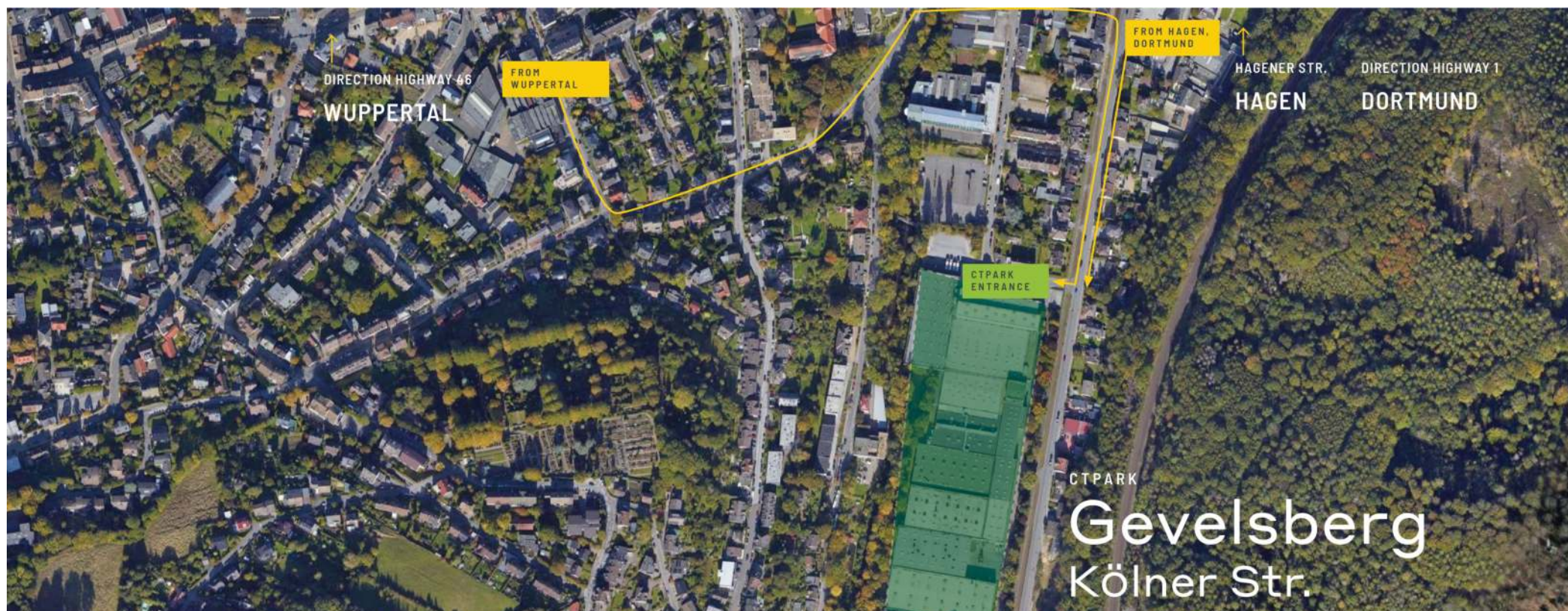


## Posizione privilegiata con connettività e servizi eccellenti

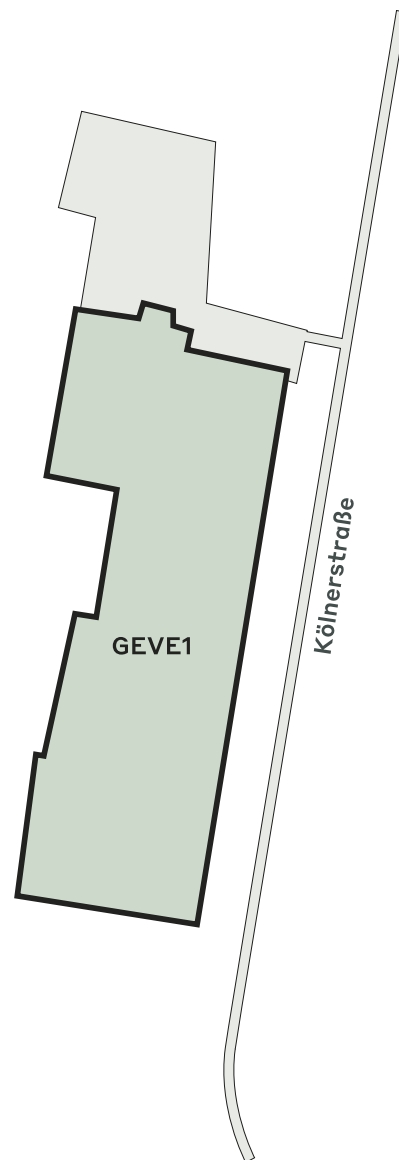
La Kölner Straße di Gevelsberg è una strada principale molto animata, con un mix di negozi al dettaglio, uffici e ristoranti. Nelle vicinanze si trovano numerosi parcheggi e servizi, che rendono la posizione interessante sia per i clienti che per i dipendenti. La rete stradale è eccellente: le autostrade A1 e A43 sono rapidamente accessibili e collegano Gevelsberg alle città della Ruhr e del Bergisches Land. Anche la strada federale B7 è vicina e fornisce un collegamento veloce con Hagen e Wuppertal. I trasporti pubblici sono raggiungibili a piedi. La fermata dell'autobus "Gevelsberg Kölner Straße" dista circa 2 minuti a piedi e offre collegamenti regolari con il centro città e le comunità circostanti. Anche la stazione ferroviaria principale di Gevelsberg si trova a pochi minuti di distanza e collega in modo affidabile la regione alla metropoli della Ruhr.




### CARATTERISTICHE DEL PARCO

- ▶ Posizione centrale
- ▶ Connettività eccellente
- ▶ Regione economica fiorente
- ▶ Usabilità flessibile



Proprietà commerciale  
flessibile con strutture  
moderne e opzioni di utilizzo  
versatili



-  Costruito disponibile
-  Pianificato
-  Costruito occupato

DATI CHIAVE DEL PARCO

# CTPark Gevelsberg South

DISPONIBILI ORA

0 m<sup>2</sup>

OPPORTUNITÀ DI SVILUPPO

0 m<sup>2</sup>

AREA EDIFICATA

32.406 m<sup>2</sup>

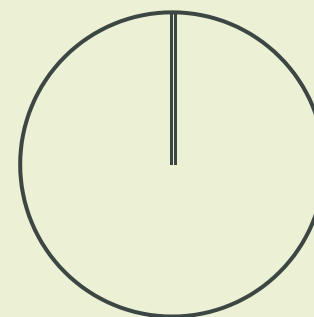
SUPERFICIE TOTALE

5,95 ha



INDUSTRIE NEL PARCO

**100%** Industria  
Automobilistica





ctp

# ctPark NETWORK

WHERE YOU NEED TO BE

**10 countries**

TRACK RECORD OF SUCCESS

**13.8 mil. sqm  
GLA**

SPACE FOR YOU TO GROW

**25.7 million sqm  
landbank**

SPACE FOR YOU TO GROW

**~1,500 clients**

## KEY

- CTParks  
>100,000 sqm GLA
- CTP locations  
<100,000 sqm GLA
- Mixed-use Parks
- Planned

## MARKETS

- Core markets
- Growth markets
- Western European markets



**Sandra Kraus**

Responsabile regionale del  
leasing, Germania

+49 170 6178584  
sandra.kraus@ctp.eu

CONTATTAMI