



艾希施泰特 CTPark




ctp

可选择
丢弃


巴伐利亚州的经济和教育中心：艾希施泰特的多元化商业环境

艾希施泰特及其周边地区有着悠久的农业传统，但也拥有众多中小型企业，尤其是旅游和服务业。这座城市也是教育机构的所在地，包括艾希施泰特-因戈尔施塔特天主教大学，这是德语地区唯一的天主教大学。艾希施泰特的基础设施非常完善，靠近 B13 联邦高速公路，可轻松前往因戈尔施塔特和纽伦堡。


- 位置和交通
- 本地熟练劳动力
- 强劲的产业和经济部门
- 可持续性和生态责任




1.5 公里



1.5 公里

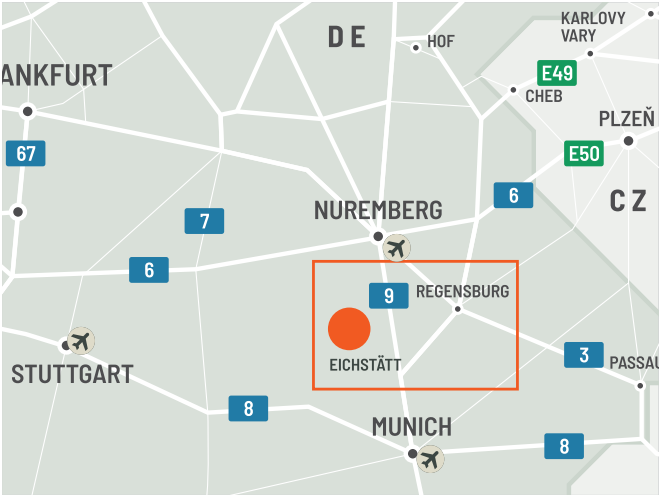
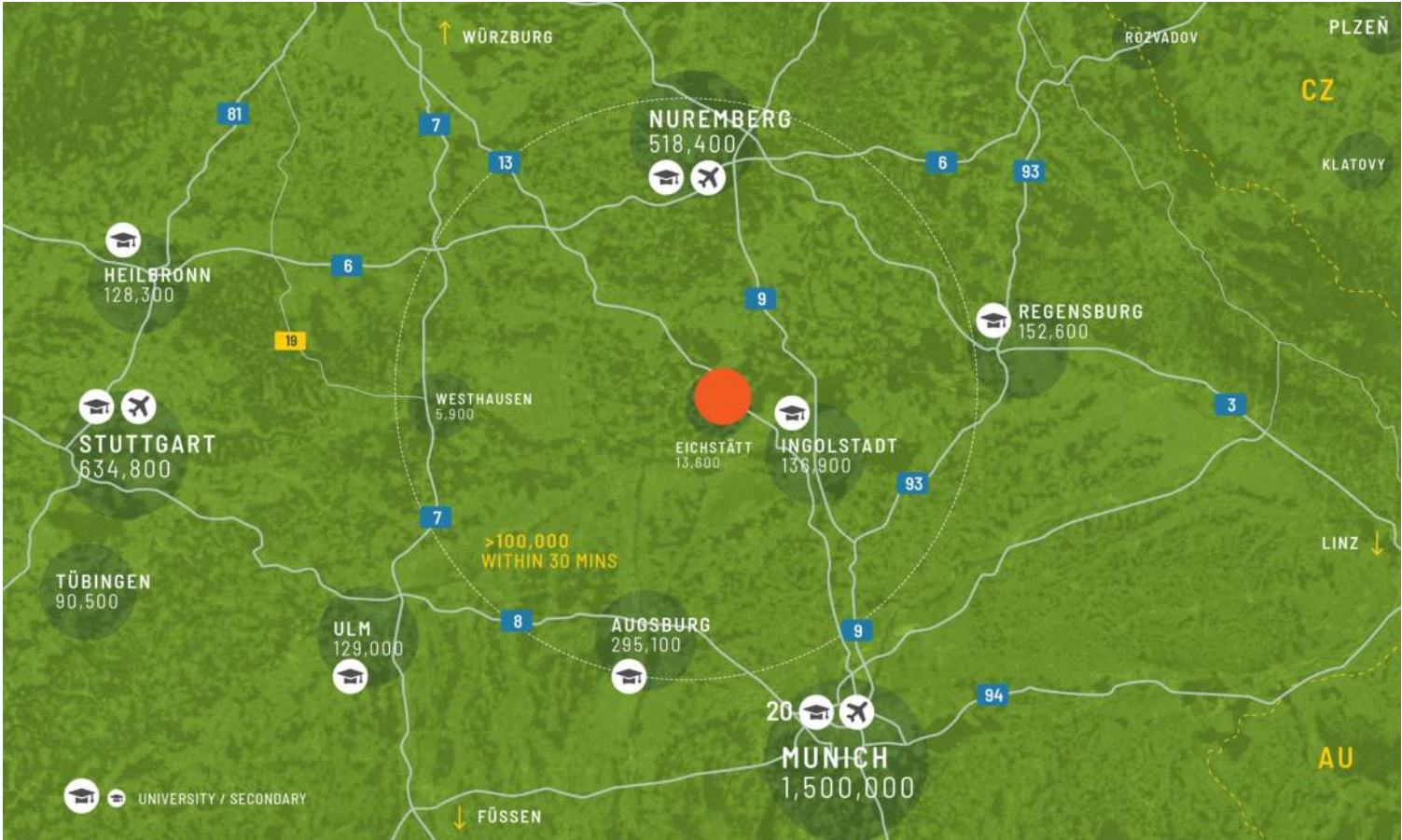


2.5 公里



(A9) 25 KM; 30 MIN.
HIGHWAY (A19): 6 KM;

主要城市		
Ingolstadt	26 公里	32分钟
Ausburg	71公里	1h 17min
慕尼黑	109 公里	1h 24min

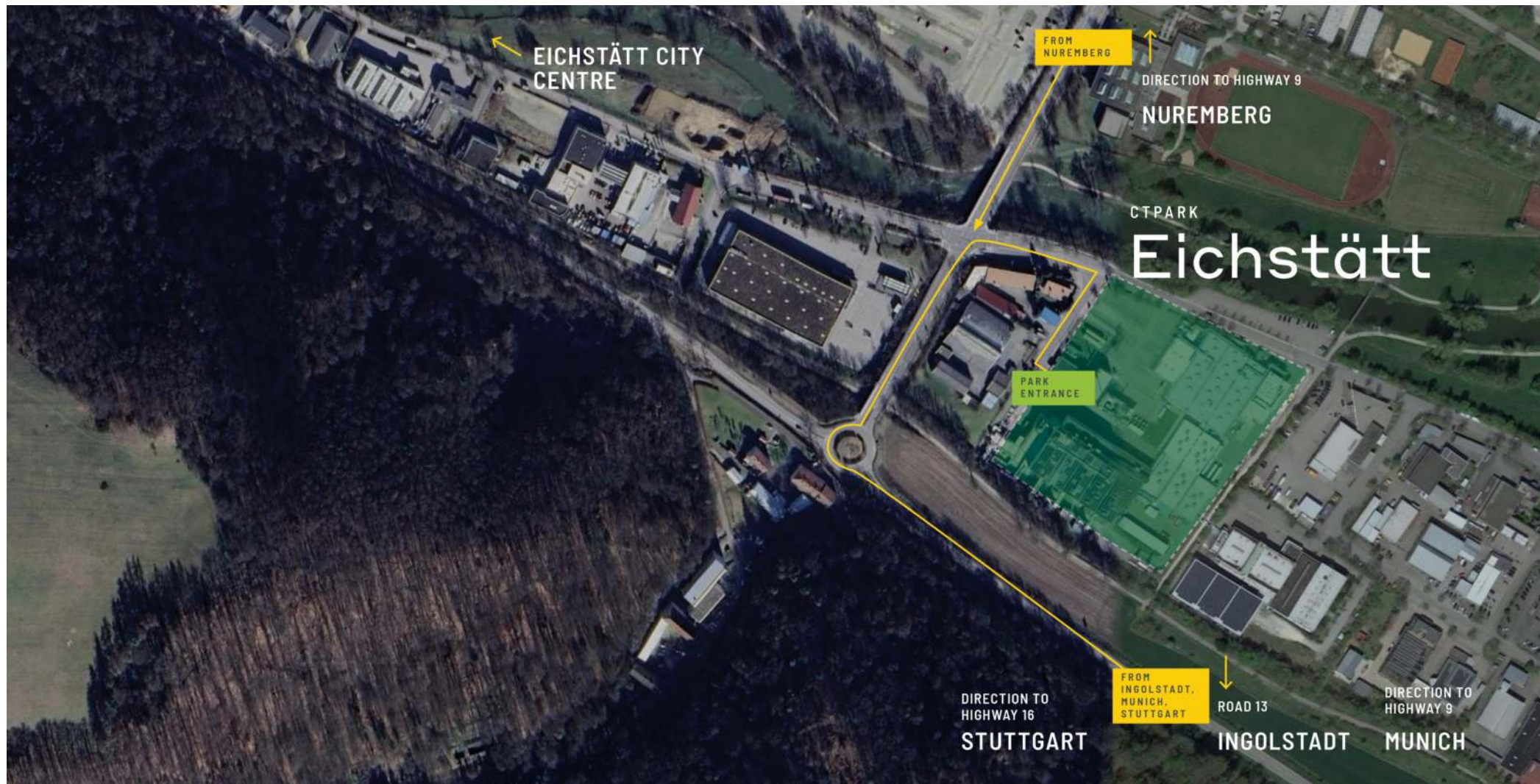


艾希施泰特作为商业基地：巴伐利亚州中小企业的机遇

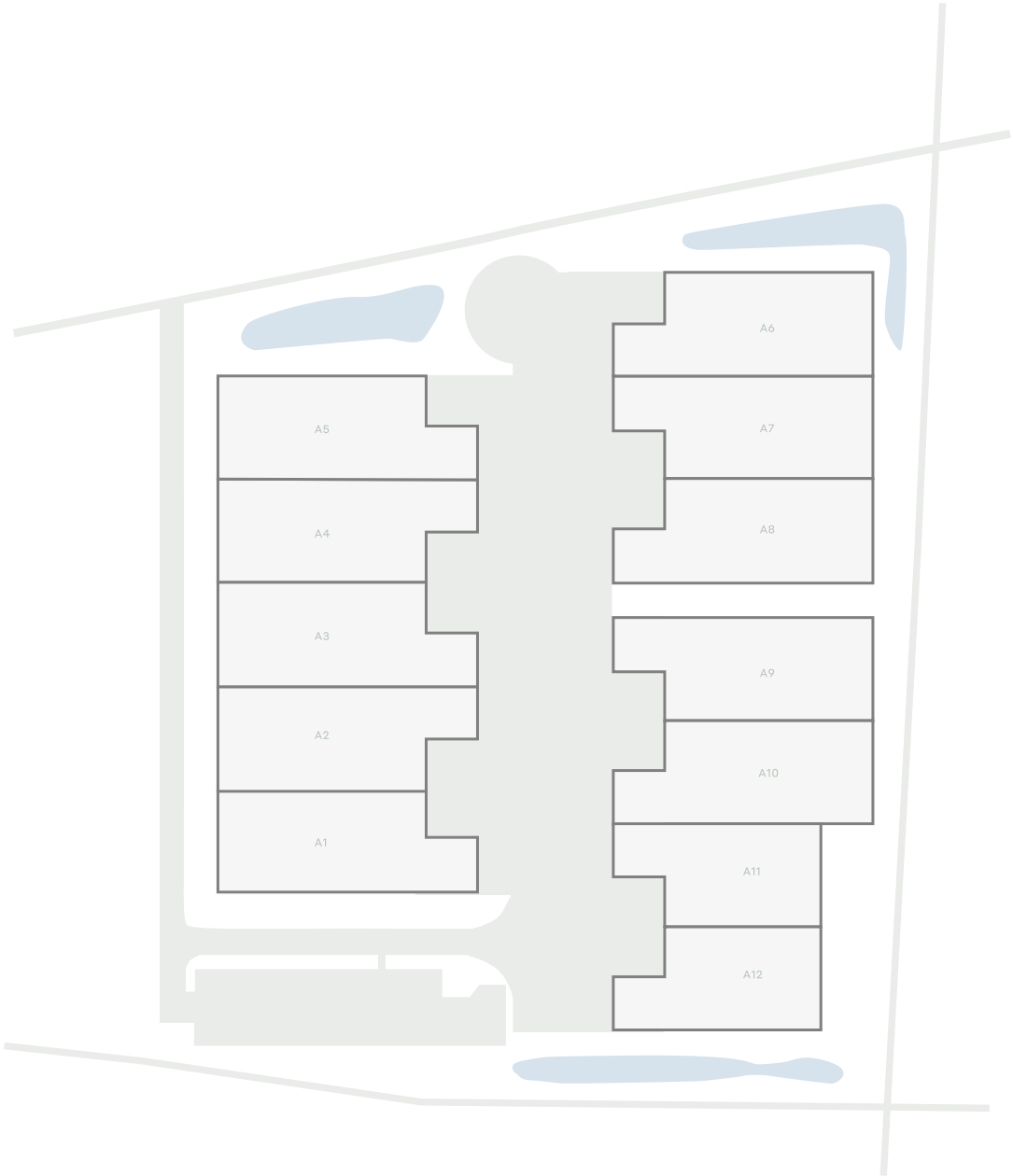
艾希施泰特是巴伐利亚州极具吸引力的商业地点，尤其适合服务、手工艺、旅游和教育等行业的中小型企业 (SME)。其中心位置为慕尼黑和纽伦堡等主要经济中心提供了强大的公路连接，支持高效的物流。艾希施泰特-因戈尔施塔特天主教大学的存在为企业提供了接触熟练专业人员和潜在研究伙伴关系的机会。艾希施泰特的经济多元化，旅游业、农业和成熟的中小企业是主要贡献者。

公园特色

- ▶ 位置和交通
- ▶ 本地熟练劳动力
- ▶ 强劲的产业和经济部门
- ▶ 可持续性和生态责任



艾希施泰特工业园区：商业和物流的理想选择



供货情况及交付

潜在开发项目	13,248 平方米	计划
A8	1,491 平方米	计划
A9	1,491 平方米	计划
A1	1,490 平方米	计划
A5	1,479 平方米	计划
A6	1,479 平方米	计划
A10	1,455 平方米	计划
A4	1,447 平方米	计划
A3	1,447 平方米	计划
A2	1,447 平方米	计划
A7	1,447 平方米	计划
A12	1,195 平方米	计划
A11	1,159 平方米	计划

-  已建成
-  计划
-  已建成 已占用

重点园区数据

艾希施泰特 CTPark



1.5 公里



1.5 公里



2.5 公里



6 公里

现已上市

0 平方米

发展机遇

30,275 平方米

建筑面积

0 平方米

总面积

3.32 公顷



ctp

ctPark NETWORK

WHERE YOU NEED TO BE

10 countries

TRACK RECORD OF SUCCESS

13.8 mil. sqm
GLA

SPACE FOR YOU TO GROW

25.7 million sqm
landbank

SPACE FOR YOU TO GROW

~1,500 clients

ctp

桑迪·本茨
南德业务拓展及租赁经理

+49 175 24 25 473
sandy.benz@ctp.eu



KEY

- CTParks
>100,000 sqm GLA
- CTP locations
<100,000 sqm GLA
- Mixed-use Parks
- Planned

MARKETS

- Core markets
- Growth markets
- Western European markets



联系我