



艾希施泰特 CTP 公園



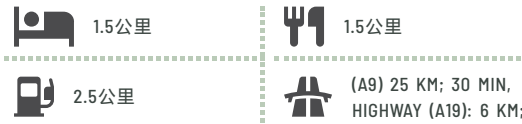
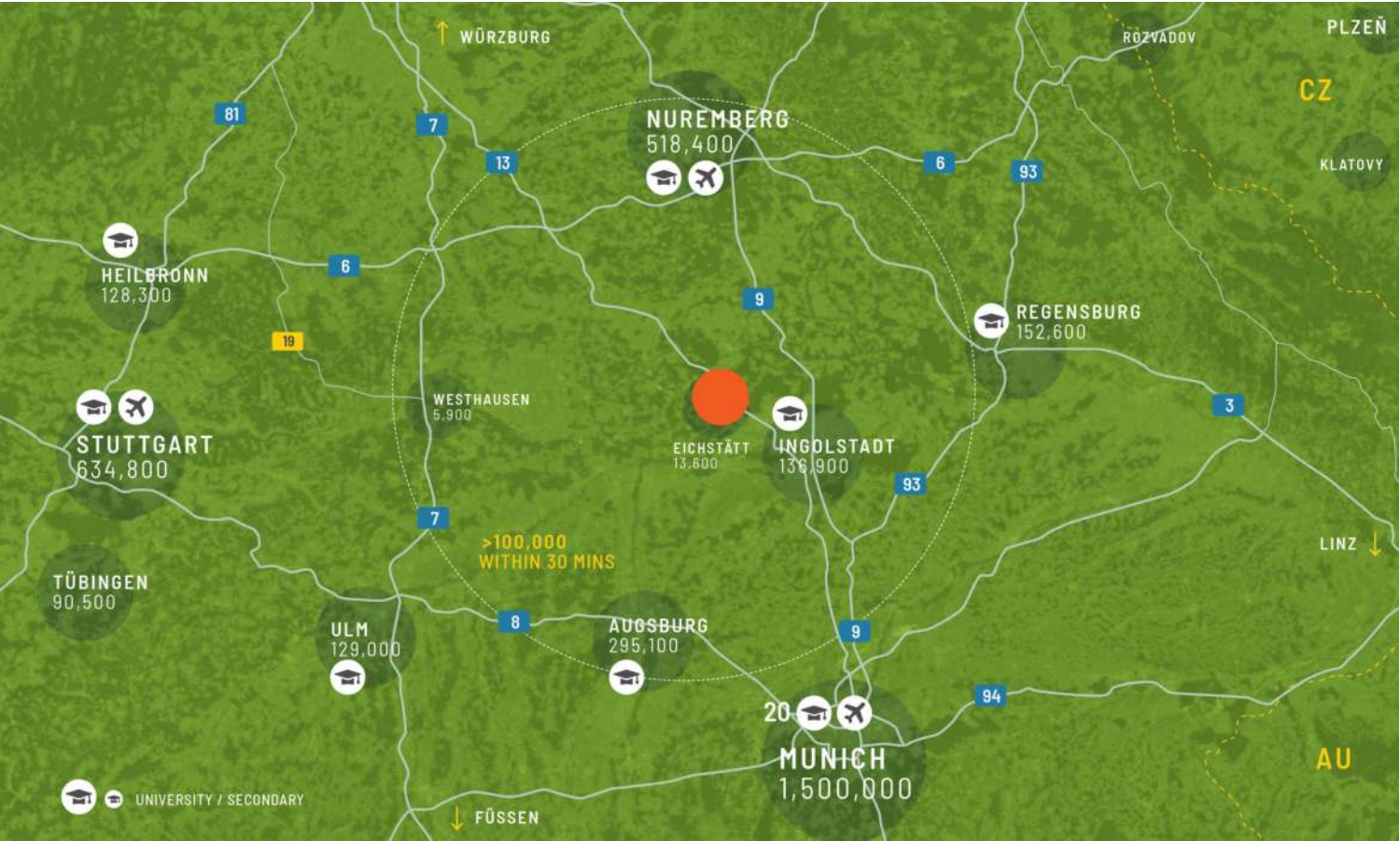
ctp

可
选
择
丢
弃

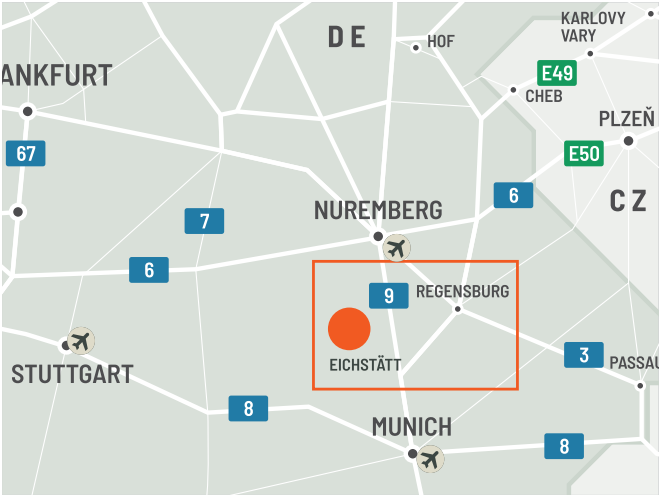
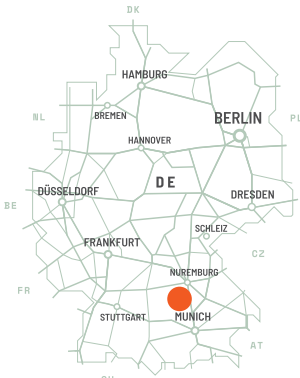
巴伐利亞經濟與教育中心： 艾希施泰特多元化的商業環境

艾希施泰特及其周邊地區擁有深厚的農業傳統，同時也擁有眾多中小企業，特別是在旅遊業和服務業。該市也是教育機構的所在地，包括德語區唯一一所天主教大學艾希施泰特-因戈爾施泰特天主教大學。基礎設施發達，靠近 B13 聯邦高速公路，並連接因戈爾施泰特和紐倫堡，透過公路可輕鬆抵達艾希施泰特。

- ▶ 位置和可及性
- ▶ 當地熟練勞動力
- ▶ 強大的工業和經濟部門
- ▶ 永續性和生態責任



主要城市		
Ingolstadt	26公里	32分鐘
Ausburg	71公里	1h 17min
慕尼黑	109 公里	1h 24min

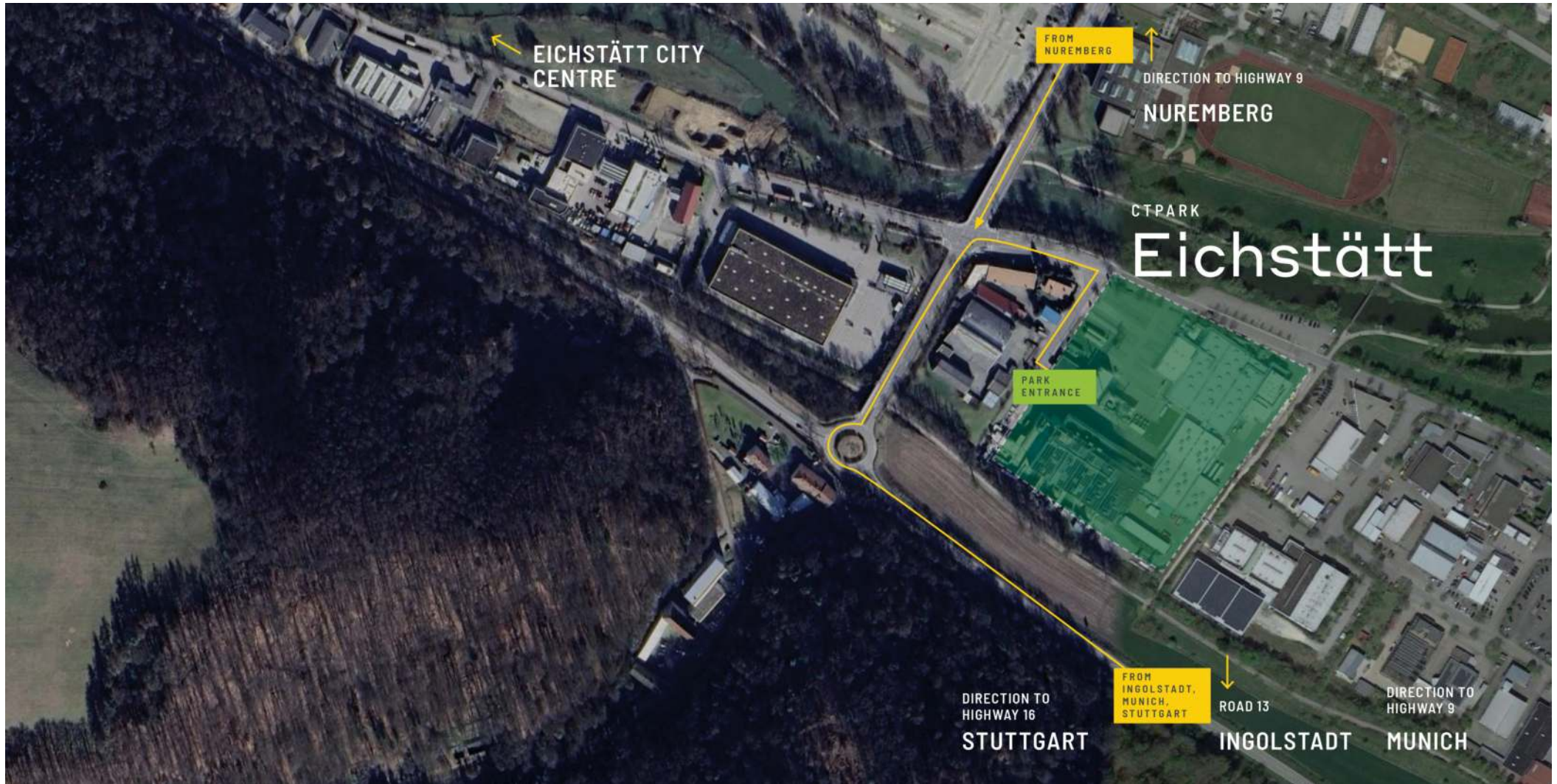


艾希施塔特作為商業地點：巴伐利亞中小企業的機會

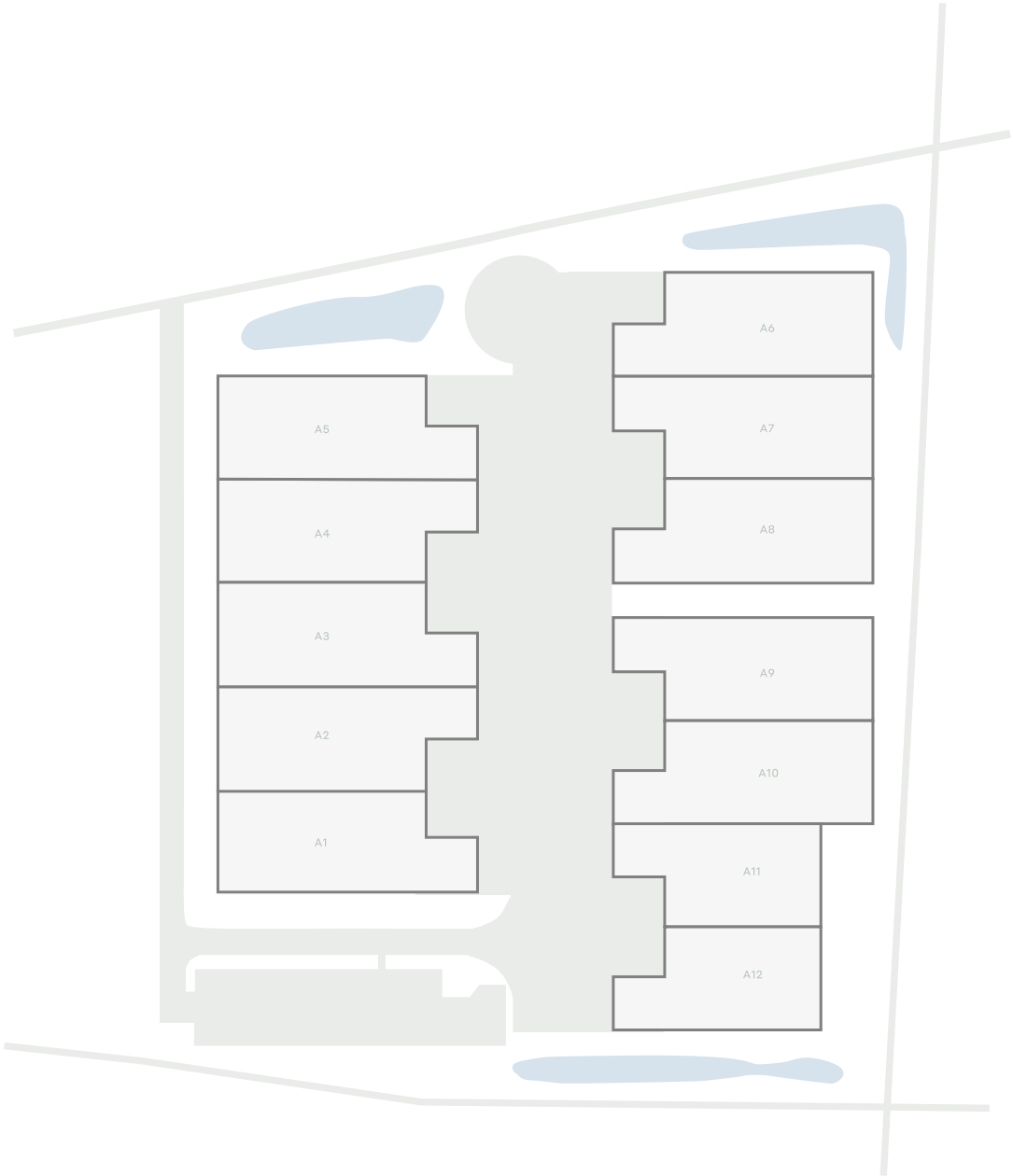
艾希施泰特是巴伐利亞州極具吸引力的商業地點，特別是對於服務、手工藝、旅遊和教育等行業的中小企業 (SME) 而言。其中心位置為慕尼黑和紐倫堡等主要經濟中心提供了強大的道路連接，以支持高效的物流。艾希施塔特-因戈爾施塔特天主教大學的存在為公司提供了接觸熟練專業人員和潛在研究合作夥伴的機會。艾希施塔特的經濟多元化，旅遊業、農業和成熟的中小企業是主要貢獻者。

公園特色

- ▶ 位置和可及性
- ▶ 當地熟練勞動力
- ▶ 強大的工業和經濟部門
- ▶ 永續性和生態責任



艾希施泰特工業園區：商業與物流的理想選擇



供貨情況及交付

發展機遇	13,248 平方米	規劃中
A8	1,491 平方米	規劃中
A9	1,491 平方米	規劃中
A1	1,490 平方米	規劃中
A5	1,479 平方米	規劃中
A6	1,479 平方米	規劃中
A10	1,455 平方米	規劃中
A4	1,447 平方米	規劃中
A3	1,447 平方米	規劃中
A2	1,447 平方米	規劃中
A7	1,447 平方米	規劃中
A12	1,195 平方米	規劃中
A11	1,159 平方米	規劃中

- 建成可用
- 计划
- 建成佔用

重點園區數據

艾希施泰特 CTP 公園



1.5公里



1.5公里



2.5公里



6 公里

現已上市

0 平方米

發展機遇

30,275 平方米

建成區面積

0 平方米

總面積

3.32 公頃



ctp

ctPark NETWORK

WHERE YOU NEED TO BE

10 countries

TRACK RECORD OF SUCCESS

13.8 mil. sqm
GLA

SPACE FOR YOU TO GROW

25.7 million sqm
landbank

SPACE FOR YOU TO GROW

~1,500 clients

KEY

- CTParks
>100,000 sqm GLA
- CTP locations
<100,000 sqm GLA
- Mixed-use Parks
- Planned

MARKETS

- Core markets
- Growth markets
- Western European markets



Sandy Benz

德國南部業務拓展及租賃經理

+49 175 24 25 473
sandy.benz@ctp.eu

聯絡我