

AURORA

B

ctp



DE

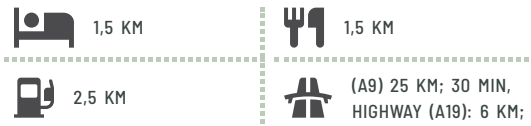
CTPark Eichstätt



# Wirtschafts- und Bildungsstandort Bayern: Eichstätt's vielfältiges Unternehmensumfeld

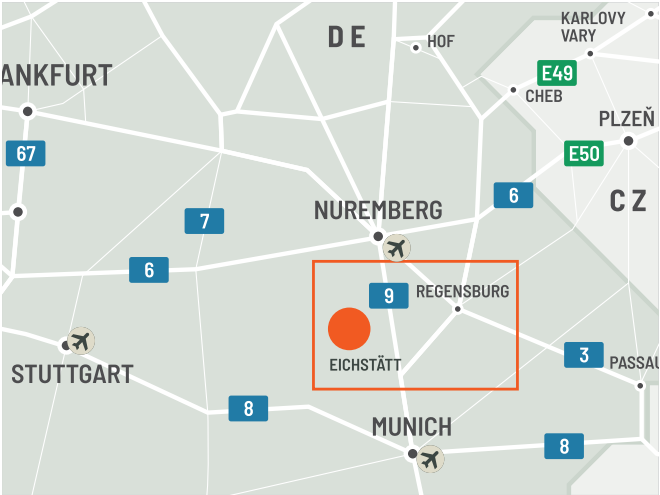
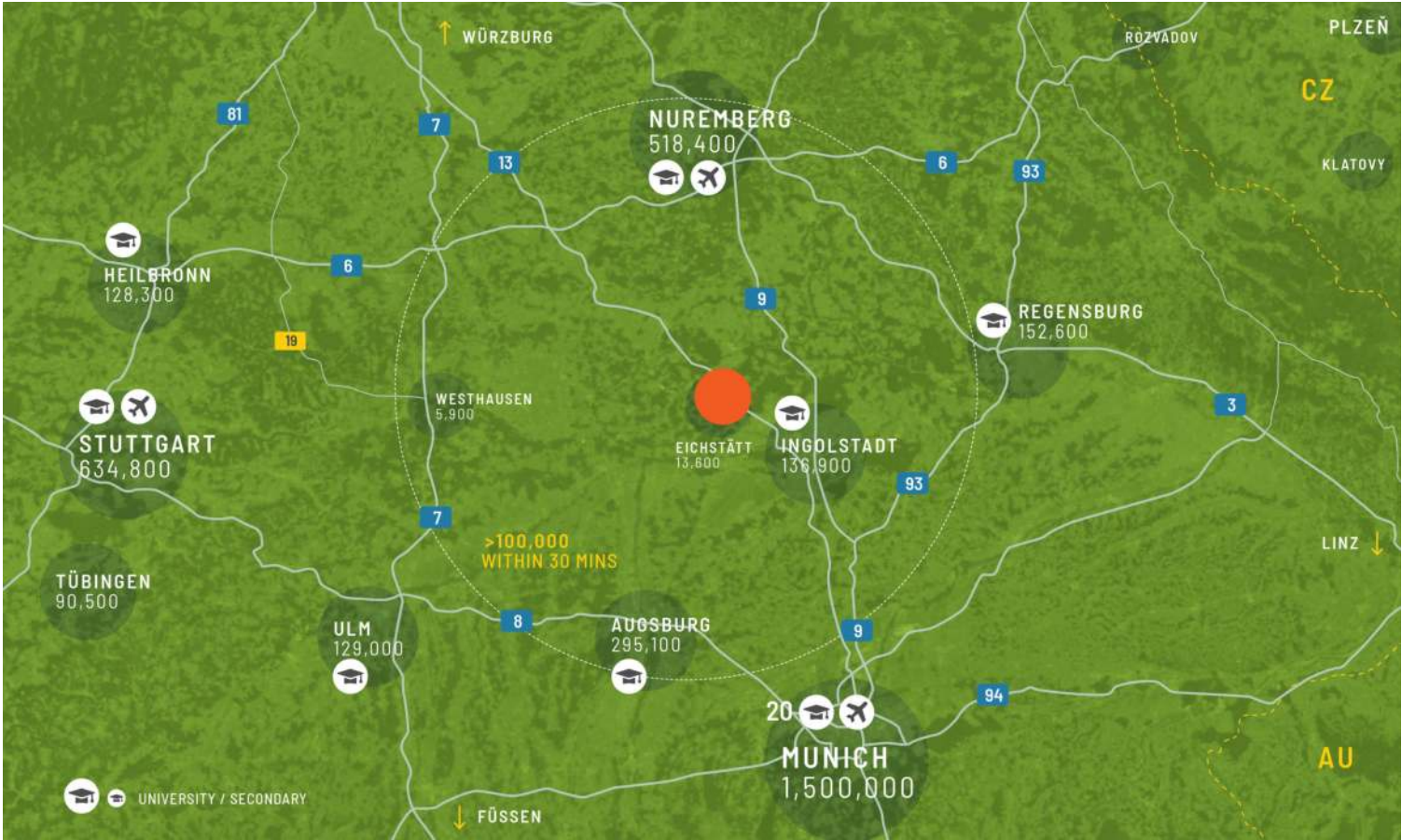
Eichstätt und seine Umgebung haben eine starke landwirtschaftliche Tradition, beherbergen aber auch zahlreiche kleine und mittlere Unternehmen, insbesondere im Tourismus- und Dienstleistungssektor. Die Stadt ist auch Sitz von Bildungseinrichtungen, darunter der Katholischen Universität Eichstätt-Ingolstadt, der einzigen katholischen Universität im deutschsprachigen Raum. Die Infrastruktur ist gut ausgebaut und durch die Nähe zur Bundesstraße B13 und Verbindungen nach Ingolstadt und Nürnberg ist Eichstätt über das Straßennetz gut erreichbar.

- Lage und Erreichbarkeit
- Lokale Fachkräfte
- Starke Industrien und Wirtschaftszweige
- Nachhaltigkeit und ökologische Verantwortung



GROSSSTÄDTE

Ingolstadt	26 km	32 Minuten
Augsburg	71 km	1h 17min
München	109 km	1h 24min



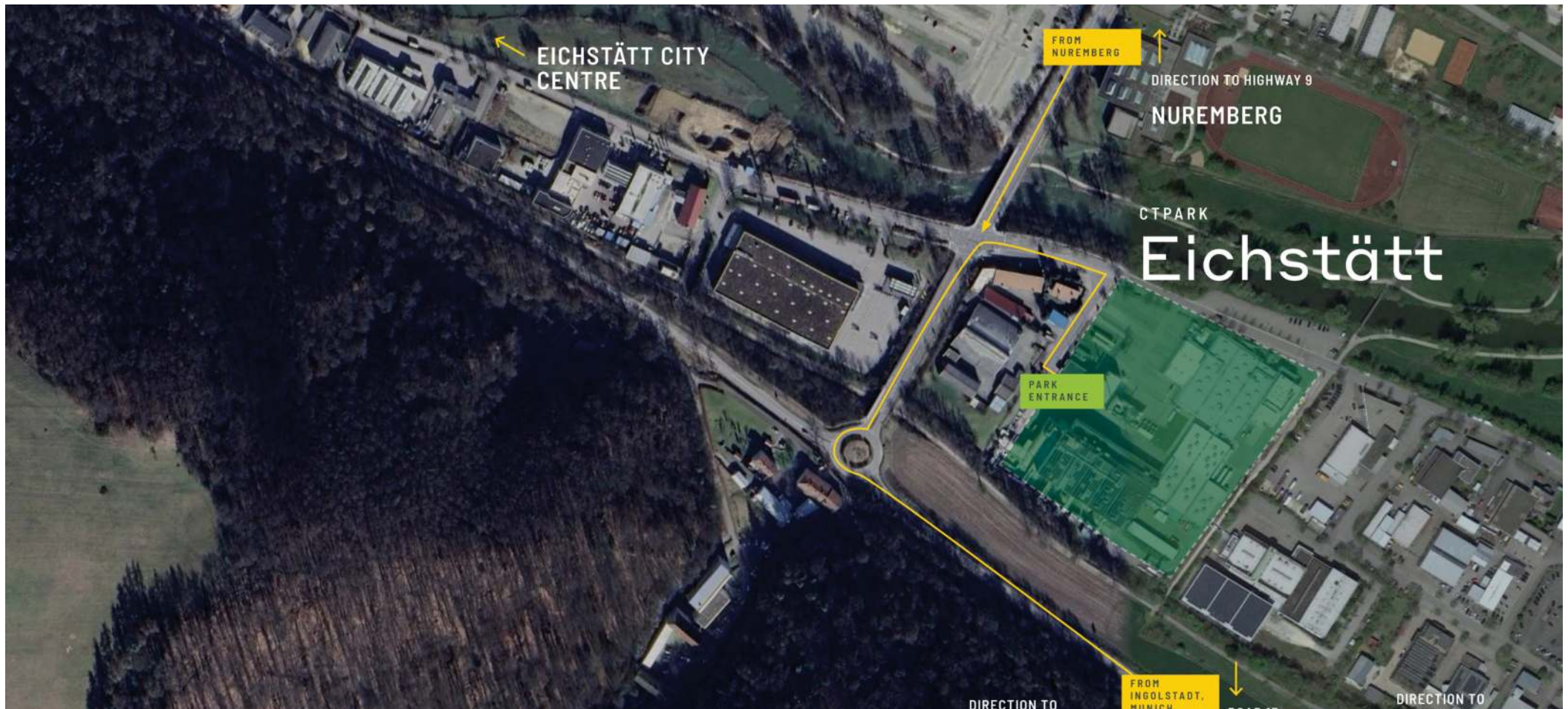


## Wirtschaftsstandort Eichstätt: Chancen für den Mittelstand in Bayern

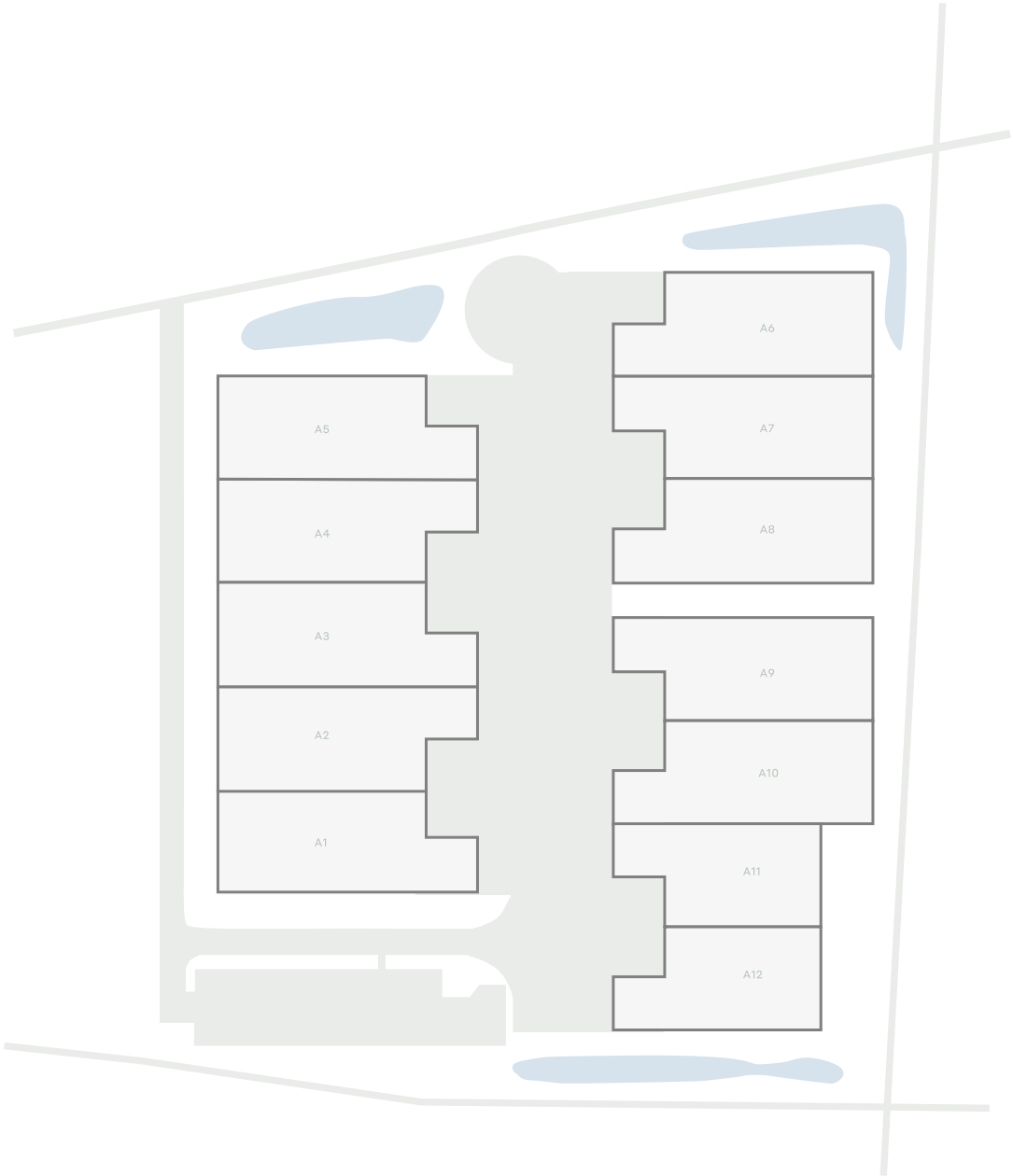
Eichstätt ist ein attraktiver Wirtschaftsstandort in Bayern, insbesondere für kleine und mittlere Unternehmen (KMU) in den Bereichen Dienstleistungen, Handwerk, Tourismus und Bildung. Die zentrale Lage bietet gute Straßenverbindungen zu wichtigen Wirtschaftszentren wie München und Nürnberg und unterstützt so eine effiziente Logistik. Die Präsenz der Katholischen Universität Eichstätt-Ingolstadt bietet Unternehmen Zugang zu qualifizierten Fachkräften und potenziellen Forschungspartnerschaften. Eichstätts Wirtschaft ist diversifiziert, wobei Tourismus, Landwirtschaft und etablierte KMU die wichtigsten Wirtschaftszweige sind.

### PARKMERKMALE

- ▶ Lage und Erreichbarkeit
- ▶ Lokale Fachkräfte
- ▶ Starke Industrien und Wirtschaftszweige
- ▶ Nachhaltigkeit und ökologische Verantwortung



Industriestandort Eichstätt:  
Ideal für Gewerbe und Logistik



VERFÜGBARKEIT UND LIEFERUNG

Entwicklungsmöglichkeit 13.248 Geplant  
m<sup>2</sup>

A8	1.491 m <sup>2</sup>	Geplant
A9	1.491 m <sup>2</sup>	Geplant
A1	1.490 m <sup>2</sup>	Geplant
A5	1.479 m <sup>2</sup>	Geplant
A6	1.479 m <sup>2</sup>	Geplant
A10	1.455 m <sup>2</sup>	Geplant
A4	1.447 m <sup>2</sup>	Geplant
A3	1.447 m <sup>2</sup>	Geplant
A2	1.447 m <sup>2</sup>	Geplant
A7	1.447 m <sup>2</sup>	Geplant
A12	1.195 m <sup>2</sup>	Geplant
A11	1.159 m <sup>2</sup>	Geplant

- Gebaut verfügbar
- Geplant
- Gebaut besetzt

WICHTIGE DATEN ZUM PARK

# CTPark Eichstätt



1,5 KM



1,5 KM



2,5 KM



6 KM

JETZT VERFÜGBAR

0 m<sup>2</sup>

GELEGENHEIT ZUR ENTWICKLUNG

30.275 m<sup>2</sup>

BEBAUTE FLÄCHE

0 m<sup>2</sup>

GESAMTFLÄCHE

3,32 Ha





ctp

# ctPark NETWORK

WHERE YOU NEED TO BE

10 countries

TRACK RECORD OF SUCCESS

13.8 mil. sqm  
GLA

SPACE FOR YOU TO GROW

25.7 million sqm  
landbank

SPACE FOR YOU TO GROW

~1,500 clients

ctp

**Sandy Benz**  
Business Development &  
Leasing Manager,  
Süddeutschland

+49 175 24 25 473  
sandy.benz@ctp.eu



## KEY

- CTParks  
>100,000 sqm GLA
- CTP locations  
<100,000 sqm GLA
- Mixed-use Parks
- Planned

## MARKETS

- Core markets
- Growth markets
- Western European  
markets



KONTAKTIERE MICH