



ctp

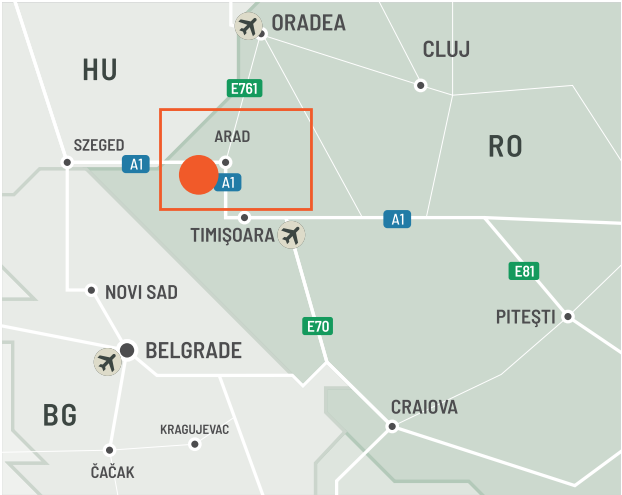
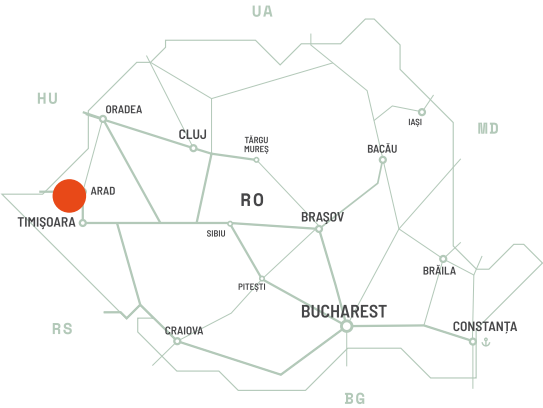
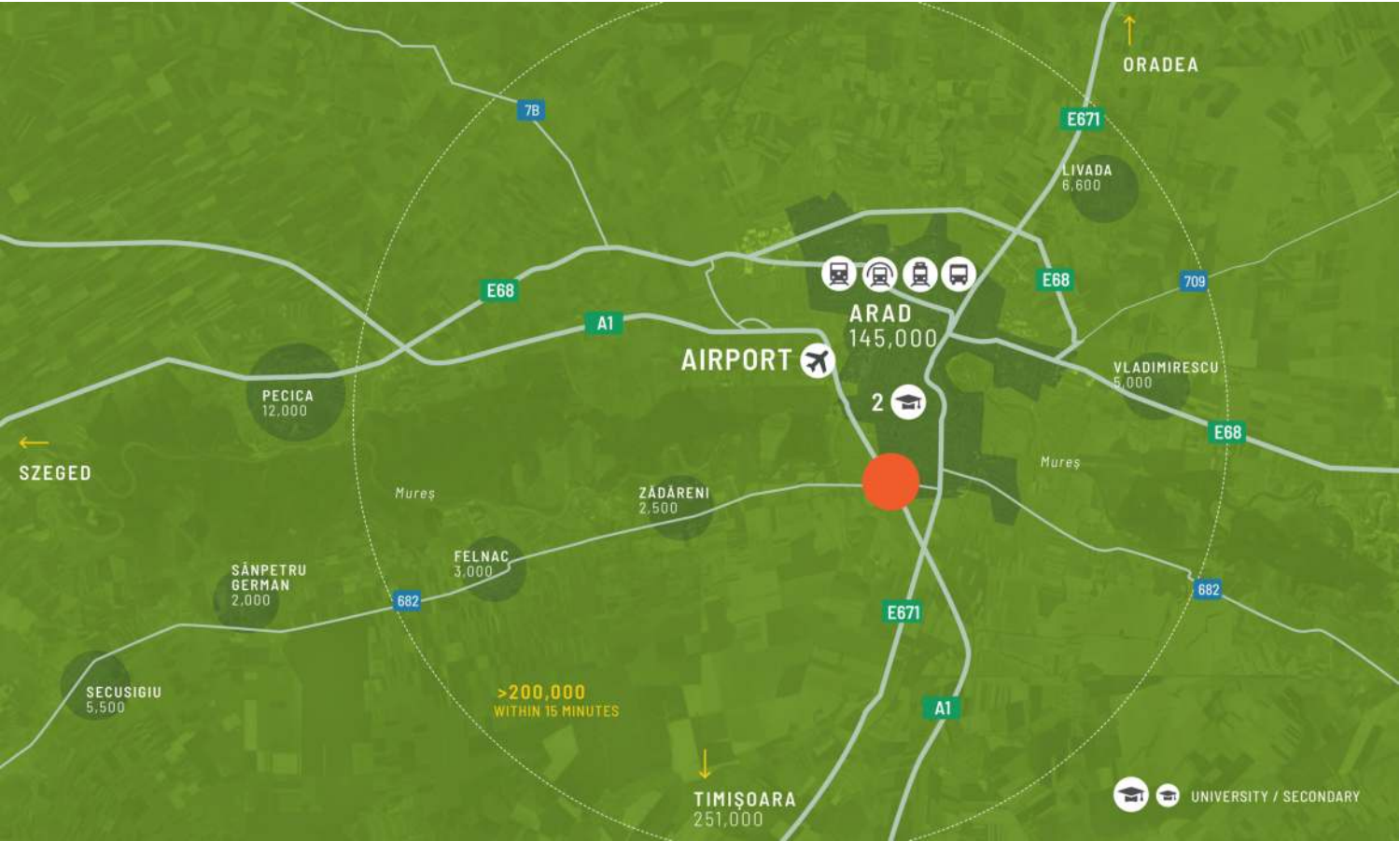
R0

阿拉德 CTP 公园



促進成長和繁榮

阿拉德位于罗马尼亚繁荣的西部地区，拥有众多区域优势，是商业和工业发展的理想目的地。该市战略性地毗邻 A1 高速公路和未来的布库雷斯蒂-蒂米什瓦拉-阿拉德-纳德拉克高速公路等主要交通枢纽，具有良好的连通性，有利于货物的顺畅运输，并可通过阿拉德国际机场进入国际市场。该地区拥有强大的工业遗产和教育基础设施，可提供技术熟练的劳动力，确保能够获得合格的工人。此外，阿拉德还提供了有利的商业环境、成本效率和协作生态系统，使其成为寻求增长和繁荣的企业具有吸引力和可持续性的选择。

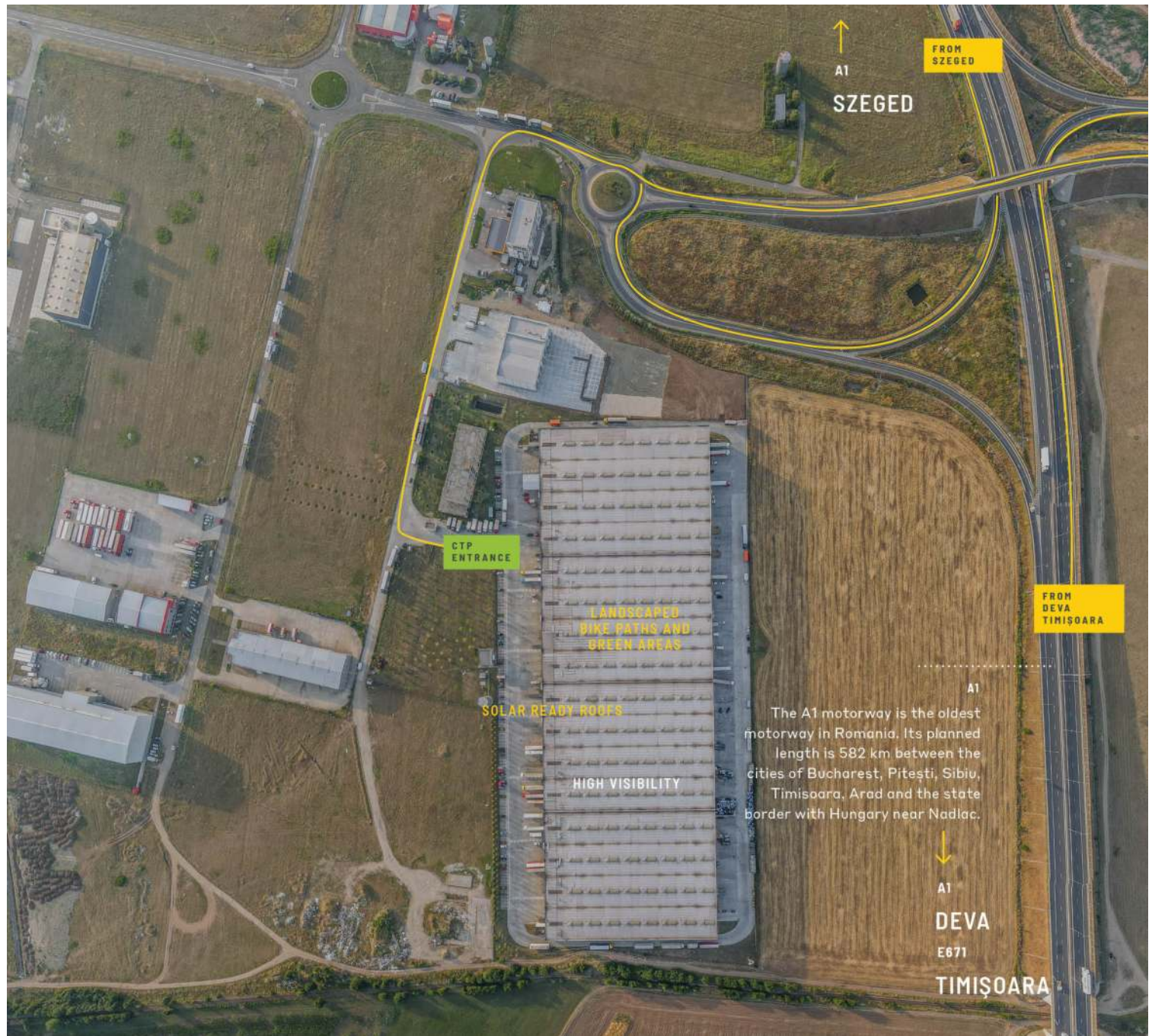


連接良好的工業中心

CTPark Arad 地理位置優越，位於羅馬尼亞西部，靠近阿拉德市，是重要的工業中心，擁有通往 A1 高速公路的便利通道。該地點是更廣泛的泛歐第四運輸走廊的一部分，確保西歐和東南歐之間的無縫連接。該園區以其優良的基礎設施和直飛高速公路而聞名，可增強物流運作並促進高效的業務成長。CTPark Arad 專注於提供競爭優勢，提供較低的營運成本、熟練的勞動力和強大的基礎設施。對於希望利用戰略位置和最先進設施進行創新和擴張的企業來說，這裡是理想的環境，使其成為希望在充滿活力的工業生態系統中蓬勃發展的公司的首選。

公園特色

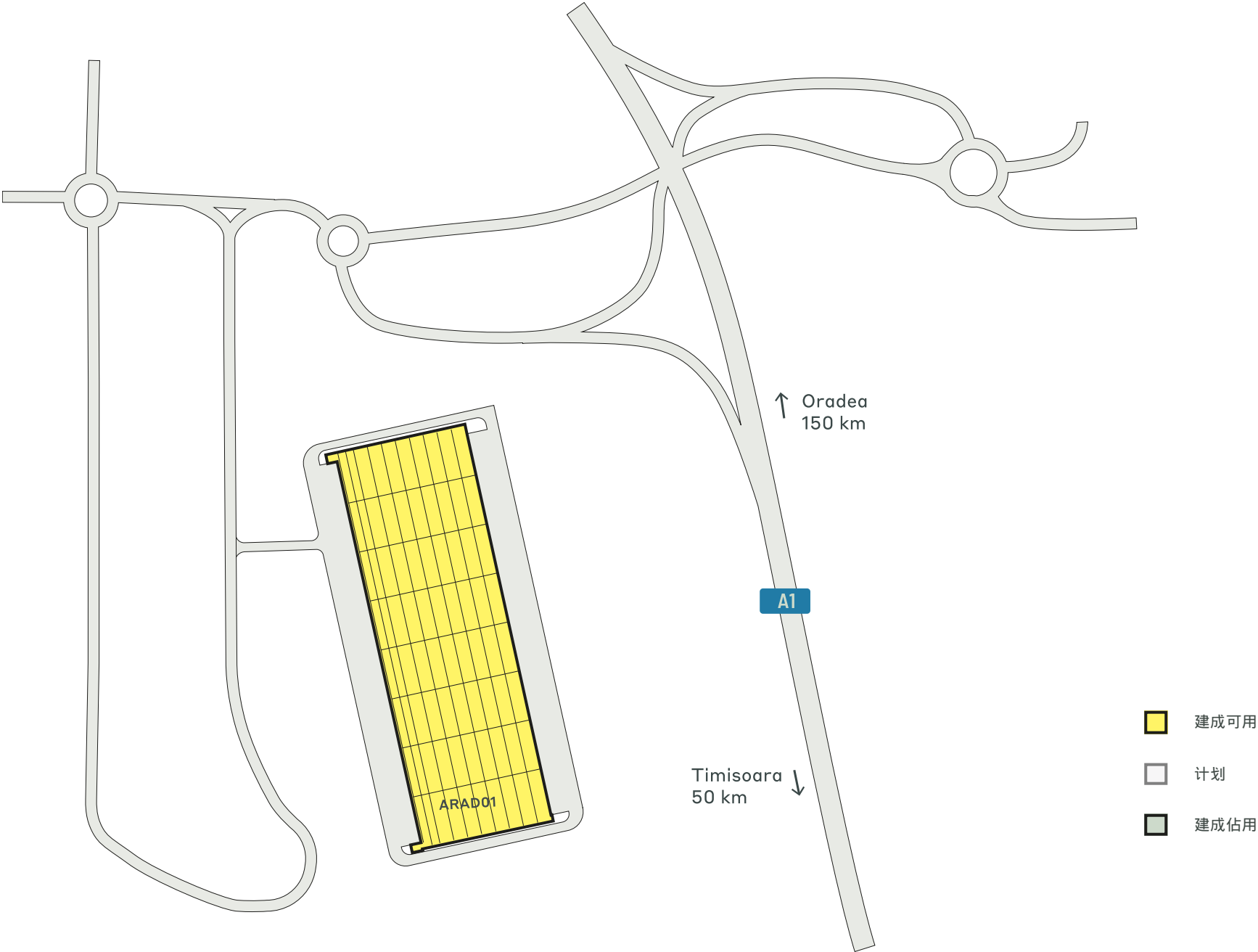
- ▶ 位于阿拉德-蒂米什瓦拉城市群内
- ▶ 国际交通四通八达
- ▶ 位于成熟的工业区
- ▶ 高速公路能见度高



專為卓越業務設計

供貨情況及交付

ARAD01	8,978 平方米	已建成
--------	-----------	-----



重點園區數據

阿拉德 CTP 公园



景观设计



距離 2.5 公里



1 公里



6 公里



距離市中心 9
公里



2 公里

現已上市

8,978 平方米

發展機遇

0 平方米

建成區面積

8,978 平方米

總面積

8.78 公頃



ctp

ctPark NETWORK

WHERE YOU NEED TO BE

10 countries

TRACK RECORD OF SUCCESS

13.8 mil. sqm
GLA

SPACE FOR YOU TO GROW

25.7 million sqm
landbank

SPACE FOR YOU TO GROW

~1,500 clients

KEY

- CTParks
>100,000 sqm GLA
- CTP locations
<100,000 sqm GLA
- Mixed-use Parks
- Planned

MARKETS

- Core markets
- Growth markets
- Western European markets



Stefan Ciocan

Leasing Manager, Transylvania
Region

+40 021 9149
stefan.ciocan@ctp.eu

聯絡我