

亚琛CT公园



ctp


可选择
丢弃

地理位置优越，交通便利

亚琛位于北莱茵-威斯特法伦州西部，毗邻比利时和荷兰边境，是一个重要的经济区。作为一座历史悠久的大学城，它将丰富的遗产与现代工业和创新融为一体。它靠近国际市场，与研究紧密联系——尤其是通过亚琛工业大学——吸引了技术、机械工程和科学领域的企业。凭借优良的基础设施和商业友好条件，该地区对中小型企业 and 大型企业来说都是一个有吸引力的地方。这种国际连通性和区域活力为可持续增长和创新商业模式提供了理想的基础。



MAASTRICHT AACHEN
(MST) 40 KM



AACHEN HBF 6 KM



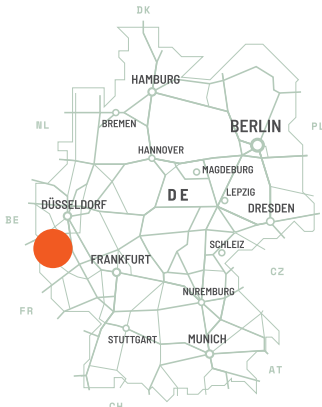
JÜLICHER STR. 0,4
KM



A4 3 KM

主要城市

Maastricht (NL)	40 公里	33 min
科隆	82 km	57 min
杜塞尔多夫	86 km	60 min
波恩	90 公里	63 min
伍珀塔尔	108 km	80 min



为创新企业提供灵活、现代化的商业空间

该物业位于亚琛工业区 Jülicher 街 495 号，交通便利，可轻松连接 B57 和 A4/A44 高速公路，通往科隆、杜塞尔多夫、比利时和荷兰。该物业设有两个出入口，方便客运和货运。该地区商业和工业企业林立，公共交通便利，可轻松抵达市中心。

公园特色

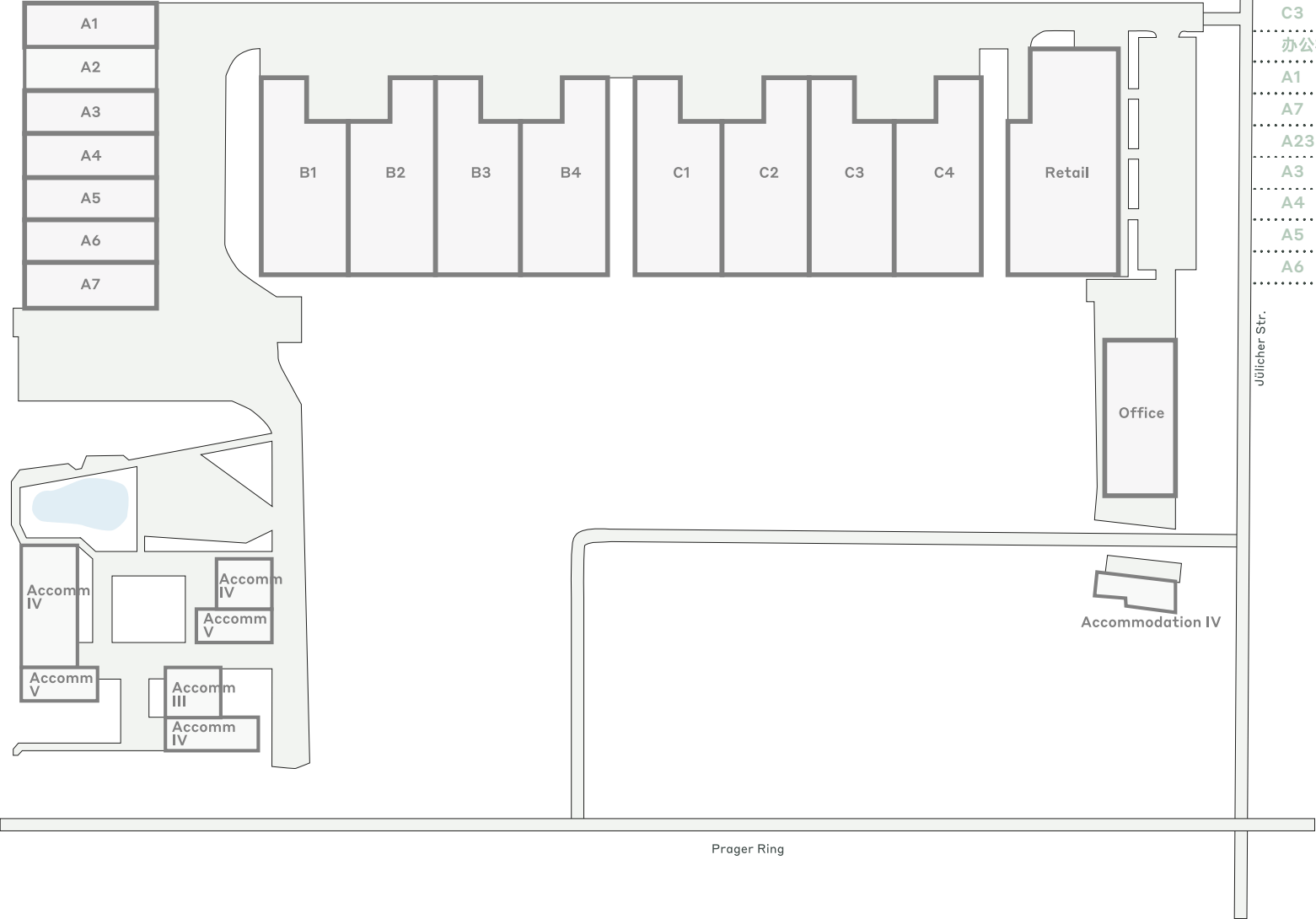
- ▶ 便捷的交通连接
- ▶ 动态商业位置
- ▶ 靠近教育和研究机构
- ▶ 灵活的使用可能性



学术联系紧密的繁荣经济中心

供货情况及交付

零售	1,777 平方米	计划
B1	1,226 平方米	计划
B4	1,226 平方米	计划
C1	1,226 平方米	计划
C4	1,226 平方米	计划
B2	1,190 平方米	计划
B3	1,190 平方米	计划
C2	1,190 平方米	计划
C3	1,190 平方米	计划
办公楼	873 平方米	计划
A1	471 平方米	计划
A7	471 平方米	计划
A23333	447 平方米	计划
A3	447 平方米	计划
A4	447 平方米	计划
A5	447 平方米	计划
A6	447 平方米	计划



重点园区数据

亚琛CT公园

现已上市

0 平方米

发展机遇

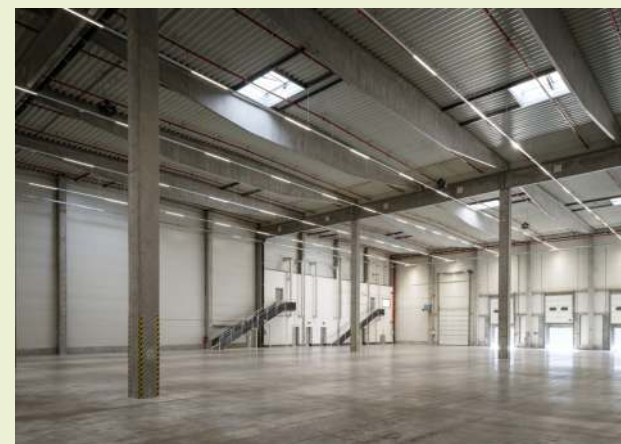
15,491 平方米

建筑面积

0 平方米

总面积

4.29 公顷



ctp

ctPark NETWORK

WHERE YOU NEED TO BE

10 countries

TRACK RECORD OF SUCCESS

13.8 mil. sqm
GLA

SPACE FOR YOU TO GROW

25.7 million sqm
landbank

SPACE FOR YOU TO GROW

~1,500 clients

KEY

- CTParks
>100,000 sqm GLA
- CTP locations
<100,000 sqm GLA
- Mixed-use Parks
- Planned

MARKETS

- Core markets
- Growth markets
- Western European markets



桑德拉·克劳斯
德国区域租赁经理

+49 170 6178584
sandra.kraus@ctp.eu

联系我