

CTPark Aachen




ctp

DE


REGIONALE VORTEILE

Strategische Lage mit hervorragender Anbindung


Aachen liegt im Westen Nordrhein-Westfalens nahe der Grenze zu Belgien und den Niederlanden und ist eine bedeutende Wirtschaftsregion. Als historische Universitätsstadt verbindet sie ihr reiches Kulturerbe mit moderner Industrie und Innovation. Die Nähe zu internationalen Märkten und die starke Vernetzung zur Forschung – insbesondere durch die RWTH Aachen – ziehen Unternehmen aus Technologie, Maschinenbau und Wissenschaft an. Mit einer hervorragenden Infrastruktur und wirtschaftsfreundlichen Bedingungen ist die Region ein attraktiver Standort sowohl für kleine und mittlere Unternehmen als auch für Großkonzerne. Diese internationale Vernetzung und regionale Dynamik bilden eine ideale Grundlage für nachhaltiges Wachstum und innovative Geschäftsmodelle.




MAASTRICHT AACHEN
(MST) 40 KM



AACHEN HBF 6 KM



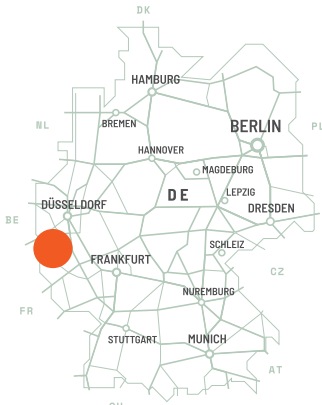
JÜLICHER STR. 0,4
KM



A4 3 KM

GROSSSTÄDTE

Maastricht (NL)	40 km	33 min
Köln	82 km	57 min
Düsseldorf	86 km	60 min
Bonn	90 km	63 min
Wuppertal	108 km	80 min



Flexible, moderne Gewerbeflächen für innovative Unternehmen

Das Objekt in der Jülicher Straße 495 liegt im nordöstlichen Industriegebiet von Aachen und bietet eine hervorragende Verkehrsanbindung mit Zugang zu den Autobahnen B57 und A4/A44, die Verbindungen nach Köln, Düsseldorf, Belgien und in die Niederlande bieten. Mit zwei Zufahrtspunkten ist es sowohl für den Personen- als auch für den Güterverkehr gut erreichbar. Das Gebiet beherbergt eine Mischung aus Gewerbe- und Industriebetrieben und verfügt über eine gute öffentliche Verkehrsanbindung an die Innenstadt.

PARKMERKMALE

- ▶ Hervorragende Verkehrsanbindung
- ▶ Dynamischer Wirtschaftsstandort
- ▶ Nähe zu Bildungs- und Forschungseinrichtungen
- ▶ Flexible Einsatzmöglichkeiten



Ein blühender
Wirtschaftsstandort mit
starken akademischen
Bindungen



VERFÜGBARKEIT UND LIEFERUNG

Einzelhandel	1.777 m ²	Geplant
B1	1.226 m ²	Geplant
B4	1.226 m ²	Geplant
C1	1.226 m ²	Geplant
C4	1.226 m ²	Geplant
B2	1.190 m ²	Geplant
B3	1.190 m ²	Geplant
C2	1.190 m ²	Geplant
C3	1.190 m ²	Geplant
Büro	873 m ²	Geplant
A1	471 m ²	Geplant
A7	471 m ²	Geplant
A23333	447 m ²	Geplant
A3	447 m ²	Geplant
A4	447 m ²	Geplant
A5	447 m ²	Geplant
A6	447 m ²	Geplant

- Gebaut verfügbar
- Geplant
- Gebaut besetzt

WICHTIGE DATEN ZUM PARK
.....

CTPark Aachen

JETZT VERFÜGBAR

0 m²

GELEGENHEIT ZUR ENTWICKLUNG

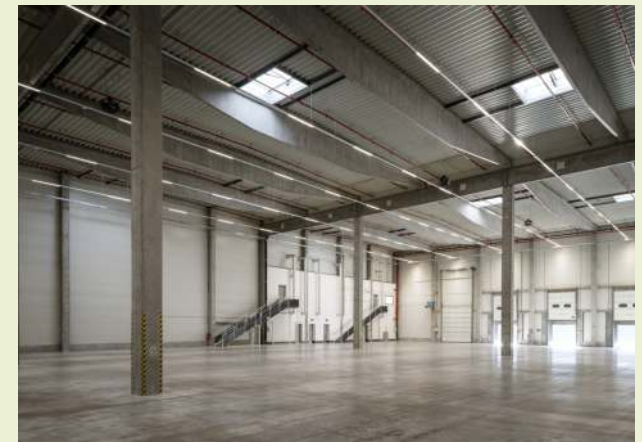
15.491 m²

BEBAUTE FLÄCHE

0 m²

GESAMTFLÄCHE

4,29 Ha



ctp

ctPark NETWORK

WHERE YOU NEED TO BE

10 countries

TRACK RECORD OF SUCCESS

13.8 mil. sqm
GLA

SPACE FOR YOU TO GROW

25.7 million sqm
landbank

SPACE FOR YOU TO GROW

~1,500 clients

ctp

Sandra Kraus
Regionaler Leasingmanager,
Deutschland

+49 170 6178584
sandra.kraus@ctp.eu



KEY

- CTParks
>100,000 sqm GLA
- CTP locations
<100,000 sqm GLA
- Mixed-use Parks
- Planned

MARKETS

- Core markets
- Growth markets
- Western European markets

KONTAKTIERE MICH