



阿拉德市



ctp

R0

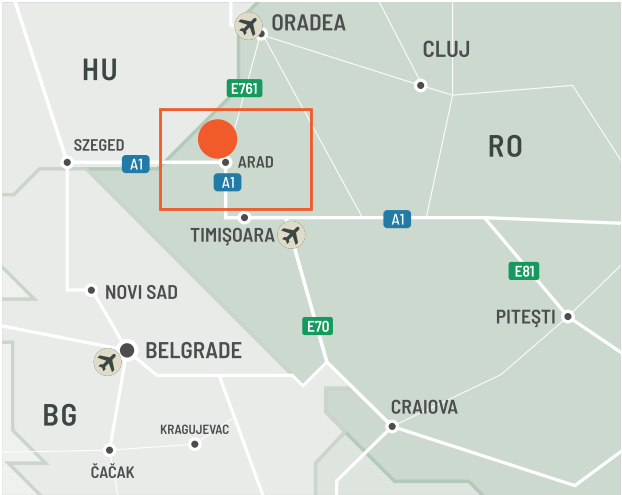
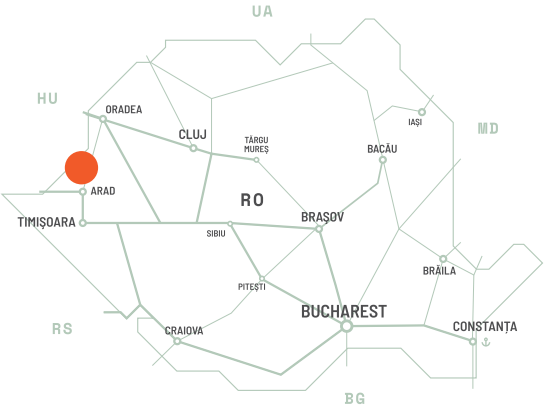
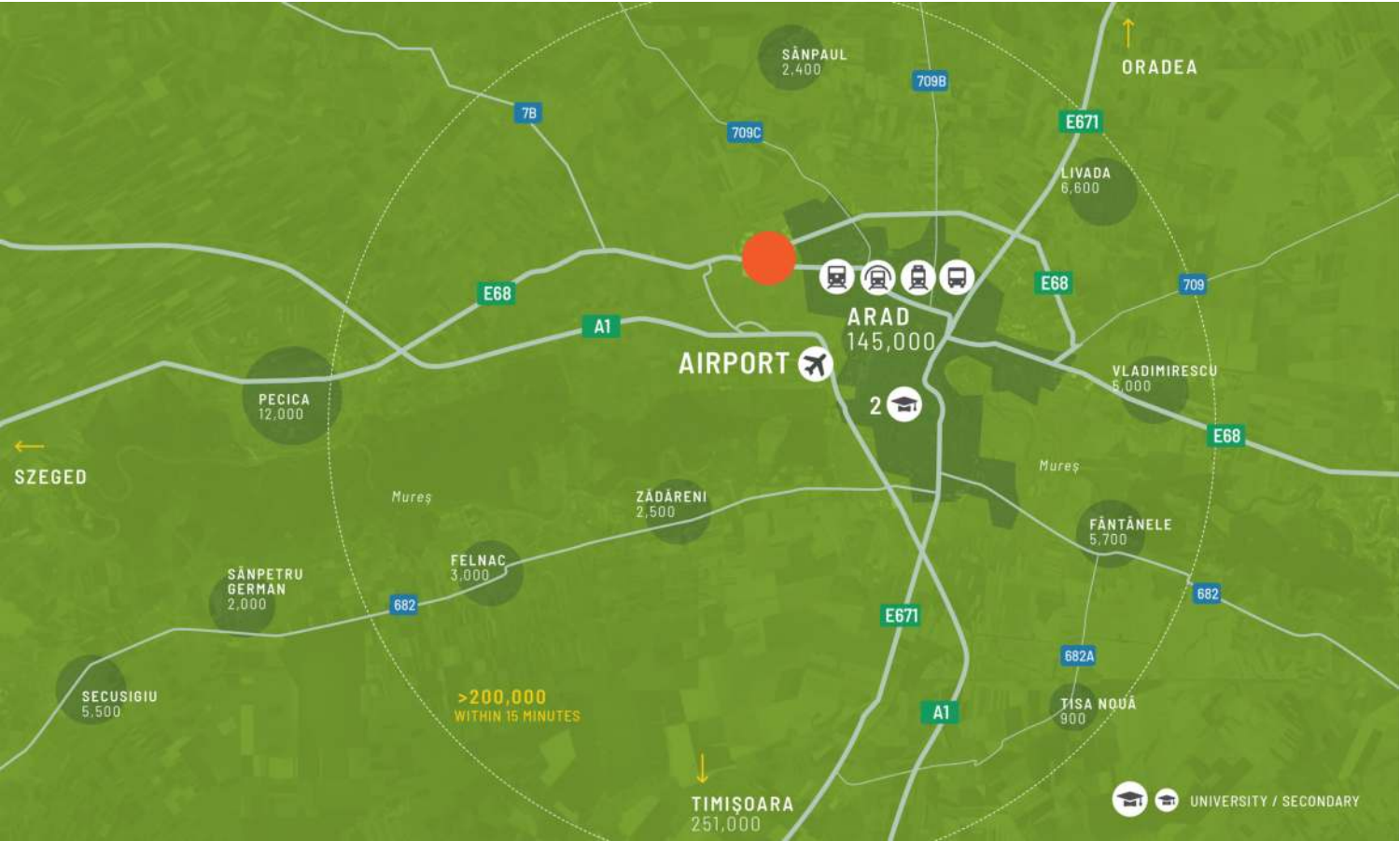
业务增长的战略区域优势

CTPark Arad City 位于罗马尼亚西部，地理位置优越，靠近 A1 高速公路，可轻松通往国内和欧洲市场（包括匈牙利和塞尔维亚）。该地区拥有强大的工业传统，拥有熟练的劳动力和不断发展的制造业和物流业。该园区附近有阿拉德国际机场，可通往主要的铁路和公路网络，可确保高效的运输和物流运营。此外，阿拉德还受益于政府激励措施和商业友好环境，使 CTPark Arad City 成为寻求在该地区扩张和发展的公司的理想之地。



主要城市

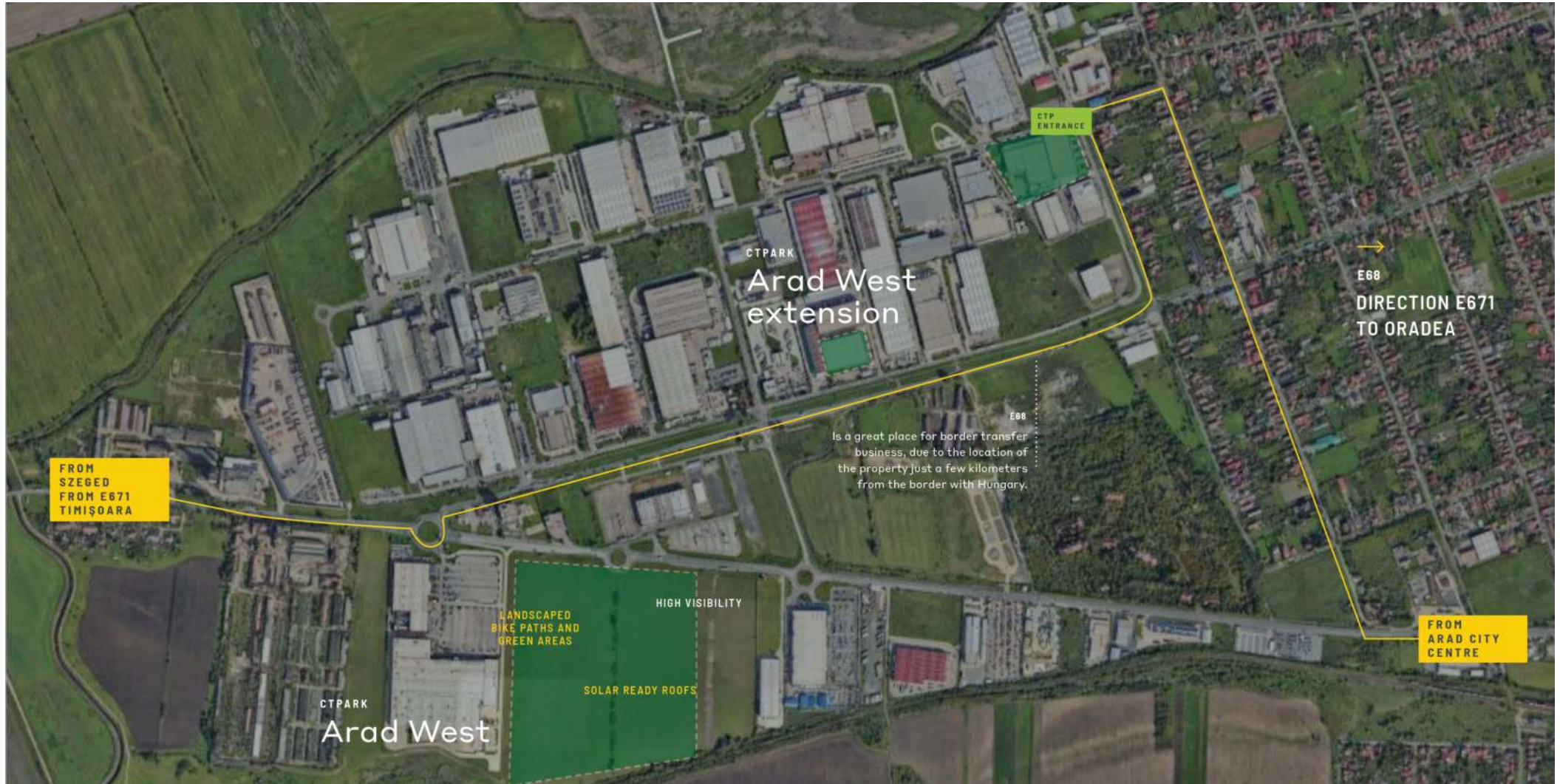
蒂米什瓦拉	58	1
贝尔格莱德	207	3小时30分钟
布达佩斯	265	3小时
布加勒斯特	380	7
维也纳	500	5

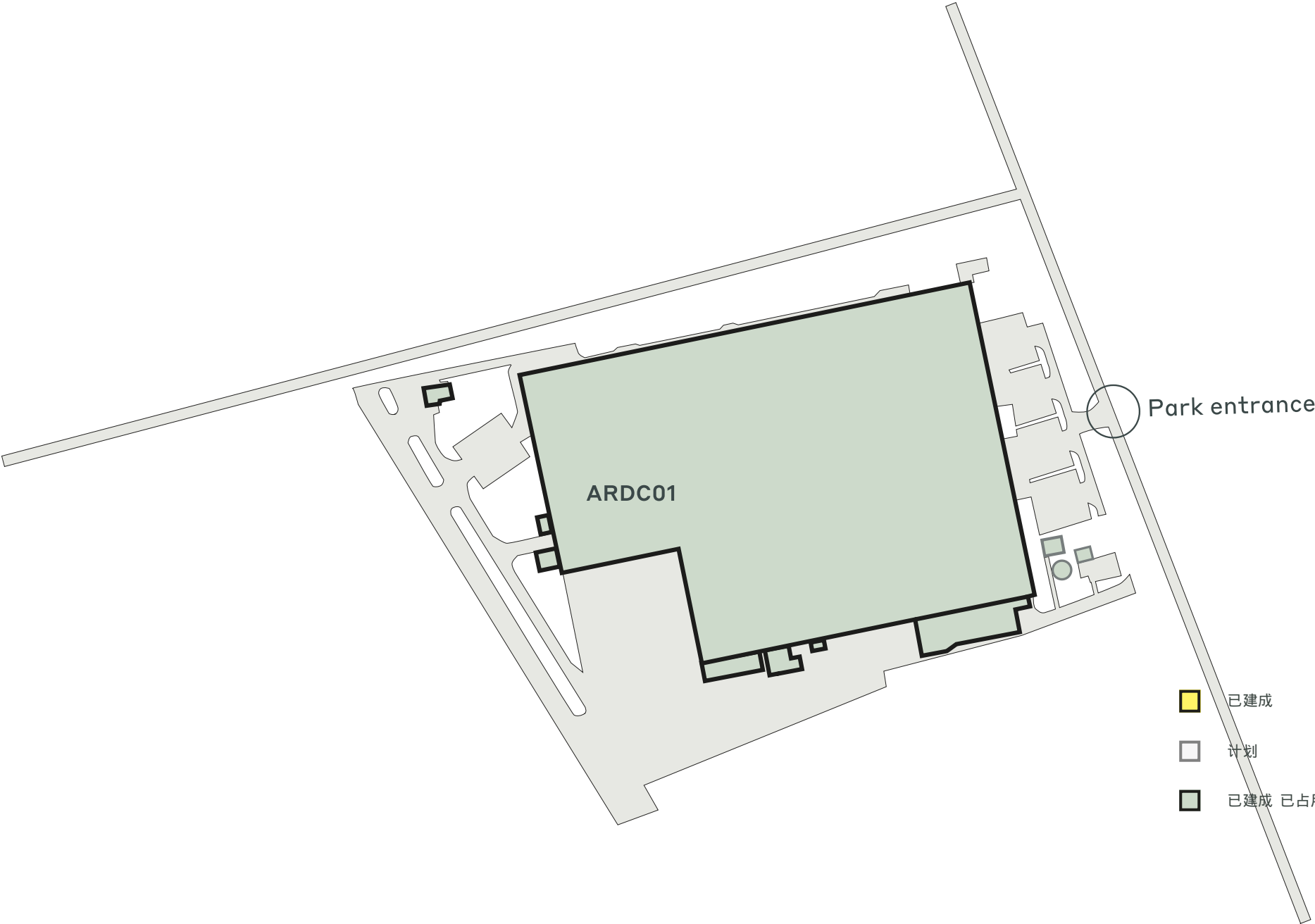


良好的本地访问，实现高效运营

CTPark Arad City 交通便利，靠近 A1 高速公路，可快速抵达阿拉德市中心和周边地区。它靠近阿拉德国际机场和主要铁路线，确保物流高效，是需要罗马尼亚及其他国家顺利运输和配送的企业理想地点。

公园特色





重点园区数据

阿拉德市



水循环利用



景观设计



匈牙利边境 16 公里



3公里



6公里



高速公路



800 米



800 米

现已上市

0 平方米

发展机遇

0 平方米

建筑面积

20,117 平方米

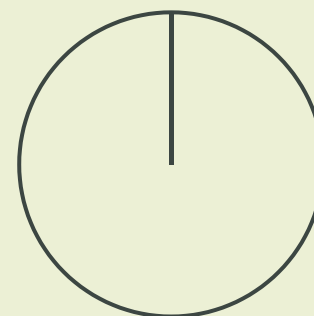
总面积

2.75 公顷



园区产业

100% 汽车



ctp

ctPark NETWORK

WHERE YOU NEED TO BE

10 countries

TRACK RECORD OF SUCCESS

13.8 mil. sqm
GLA

SPACE FOR YOU TO GROW

25.7 million sqm
landbank

SPACE FOR YOU TO GROW

~1,500 clients

KEY

- CTParks
>100,000 sqm GLA
- CTP locations
<100,000 sqm GLA
- Mixed-use Parks
- Planned

MARKETS

- Core markets
- Growth markets
- Western European markets



Stefan Ciocan

Leasing Manager, Transylvania
Region

+40 021 9149
stefan.ciocan@ctp.eu

联系我