



ctp

RO

阿拉德市



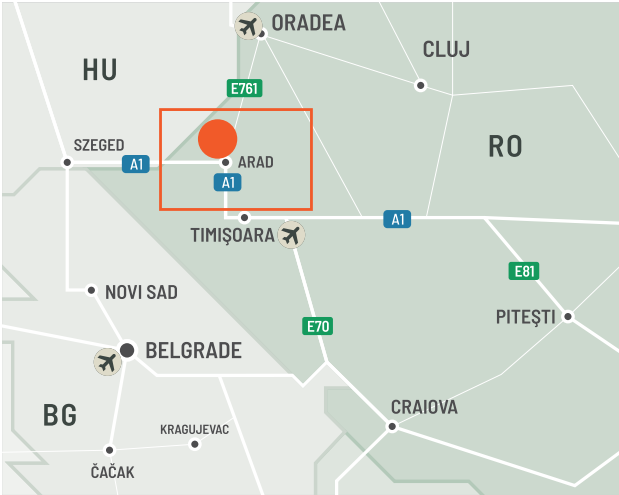
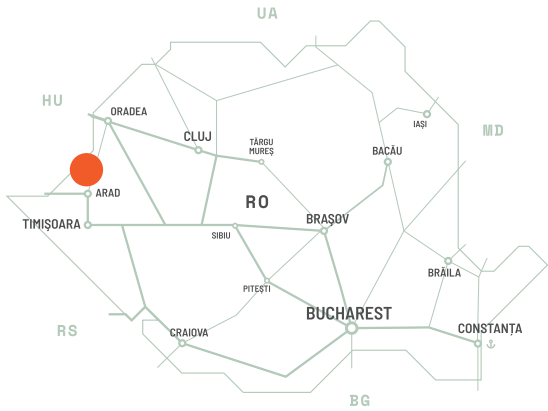


## 業務成長的策略區域優勢

CTPark 阿拉德城因其位於羅馬尼亞西部的黃金地段而具有戰略優勢，靠近 A1 高速公路，為國內和歐洲市場（包括匈牙利和塞爾維亞）提供了良好的連接。該地區擁有強大的工業傳統，並得到熟練勞動力和不斷發展的製造和物流業的支持。該園區毗鄰阿拉德國際機場並可通往主要鐵路和公路網絡，可確保高效的運輸和物流運作。此外，阿拉德受益於政府的激勵措施和友好的商業環境，使阿拉德城 CTPark 成為尋求在該地區擴張和發展的公司的理想地點。



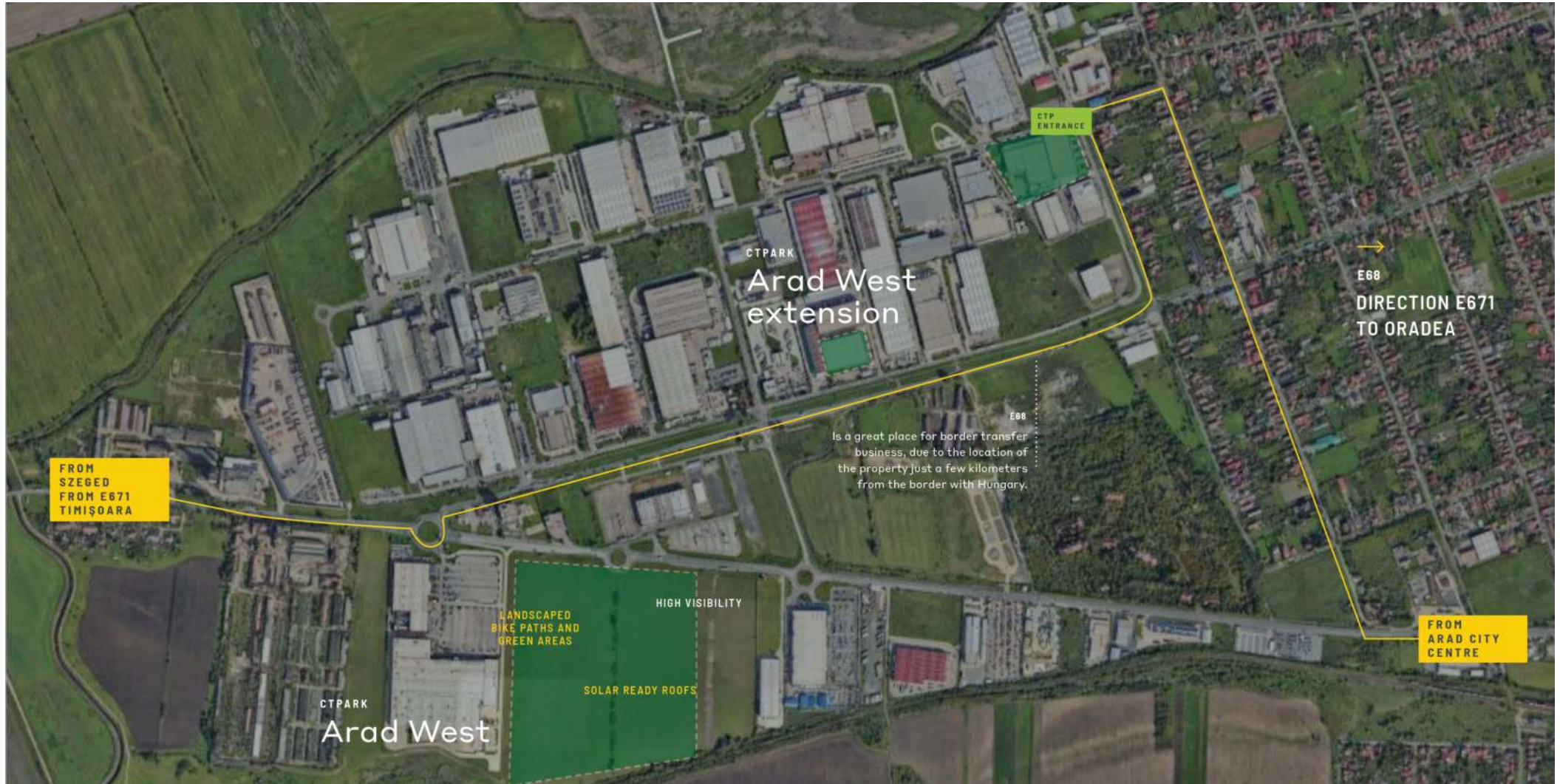
主要城市		
蒂米什瓦拉	58	1
贝尔格莱德	207	3小時30分鐘
布达佩斯	265	3小時
布加勒斯特	380	7
维也纳	500	5



## 卓越的本地存取能力，實現高效運營

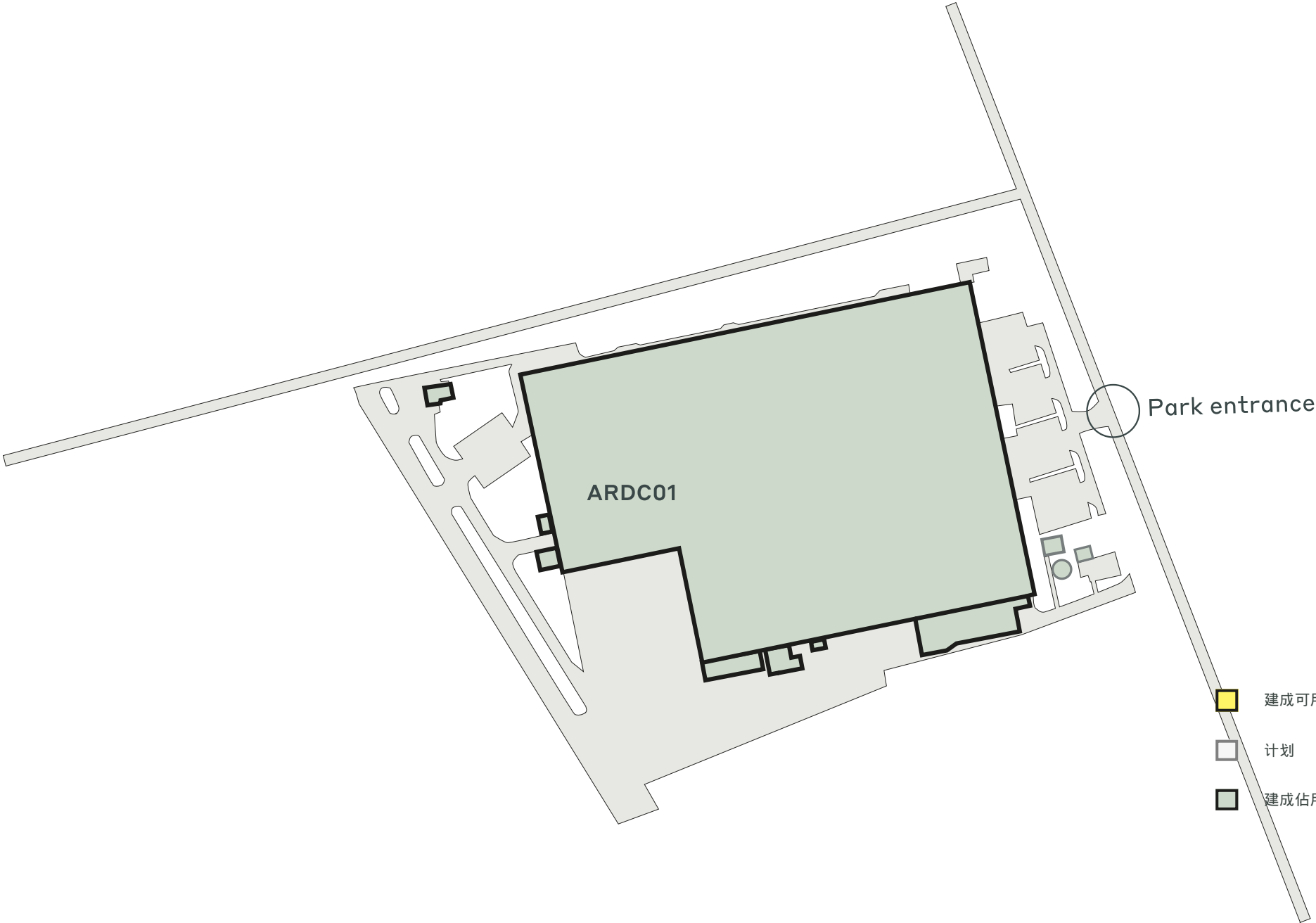
CTPark Arad City 享有便利的當地交通，靠近 A1 高速公路，可快速連接阿拉德市中心和周邊地區。它靠近阿拉德國際機場和主要鐵路線，可確保高效的物流，使其成為需要在羅馬尼亞及其他地區順利運輸和配送的企業的理想地點。

公園特色





為您的企業設計



重點園區數據

# 阿拉德市



水循環利用



景观设计



匈牙利邊境16公里



3公里



6公里



高速公路



800M



800M

現已上市

0 平方米

發展機遇

0 平方米

建成區面積

20,117 平方米

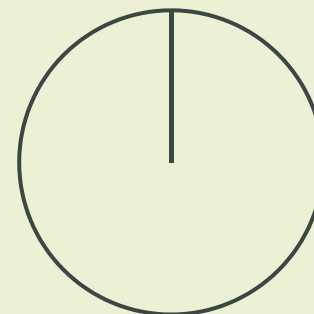
總面積

2.75 公頃



園區產業

100% 汽車



ctp

# ctPark NETWORK

WHERE YOU NEED TO BE

10 countries

TRACK RECORD OF SUCCESS

13.8 mil. sqm  
GLA

SPACE FOR YOU TO GROW

25.7 million sqm  
landbank

SPACE FOR YOU TO GROW

~1,500 clients

## KEY

- CTParks  
>100,000 sqm GLA
- CTP locations  
<100,000 sqm GLA
- Mixed-use Parks
- Planned

## MARKETS

- Core markets
- Growth markets
- Western European markets



**Stefan Ciocan**

Leasing Manager, Transylvania  
Region

+40 021 9149  
stefan.ciocan@ctp.eu

聯絡我