



Stadt Arad



ctp

R0



REGIONALE VORTEILE  
.....

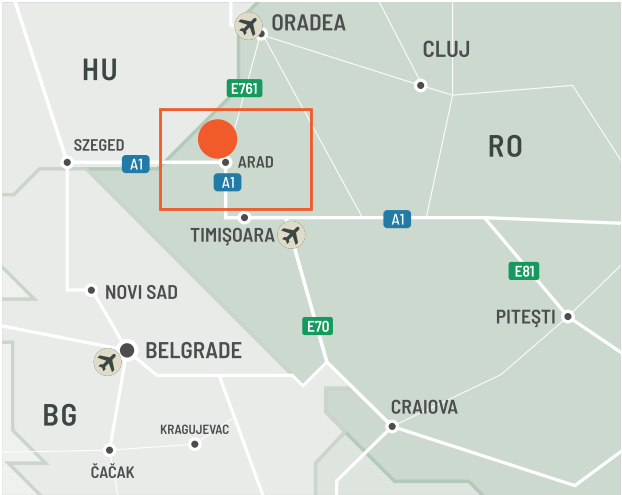
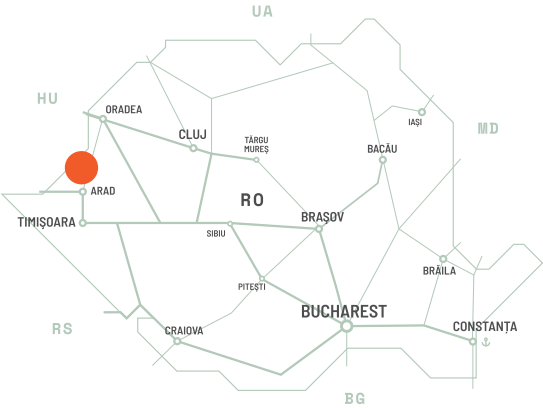
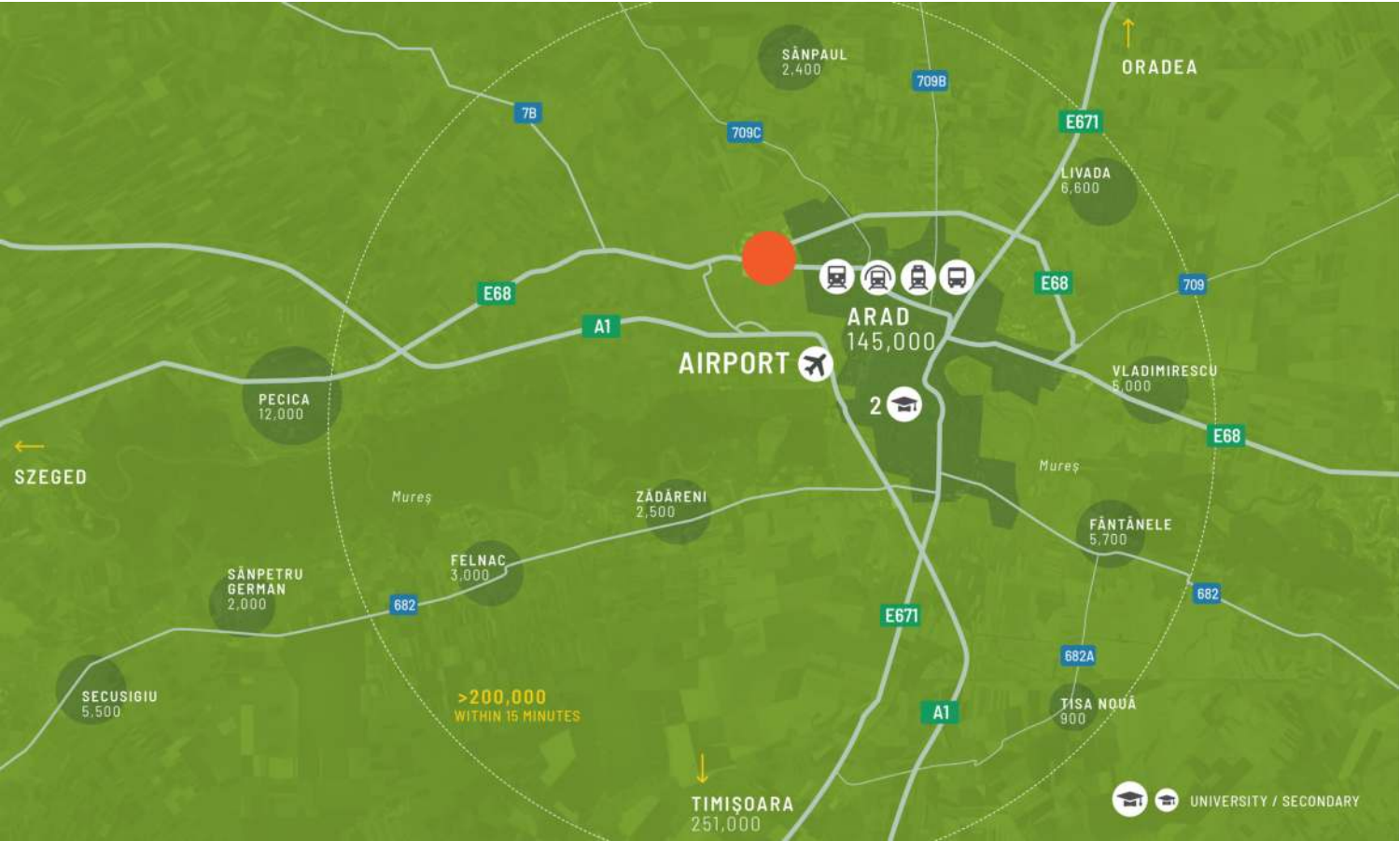
Strategische regionale  
Vorteile für das  
Unternehmenswachstum

CTPark Arad City bietet strategische Vorteile aufgrund seiner erstklassigen Lage im Westen Rumäniens, nahe der Autobahn A1, die eine hervorragende Anbindung an sowohl inländische als auch europäische Märkte, darunter Ungarn und Serbien, bietet. Die Region verfügt über eine starke industrielle Tradition, die von qualifizierten Arbeitskräften und einem wachsenden Fertigungs- und Logistiksektor unterstützt wird. Mit dem nahe gelegenen internationalen Flughafen Arad und dem Zugang zu wichtigen Schienen- und Straßennetzen gewährleistet der Park effiziente Transport- und Logistikabläufe. Darüber hinaus profitiert Arad von staatlichen Anreizen und einem wirtschaftsfreundlichen Umfeld, was CTPark Arad City zu einem idealen Standort für Unternehmen macht, die in der Region expandieren und wachsen möchten.



GROSSSTÄDTE

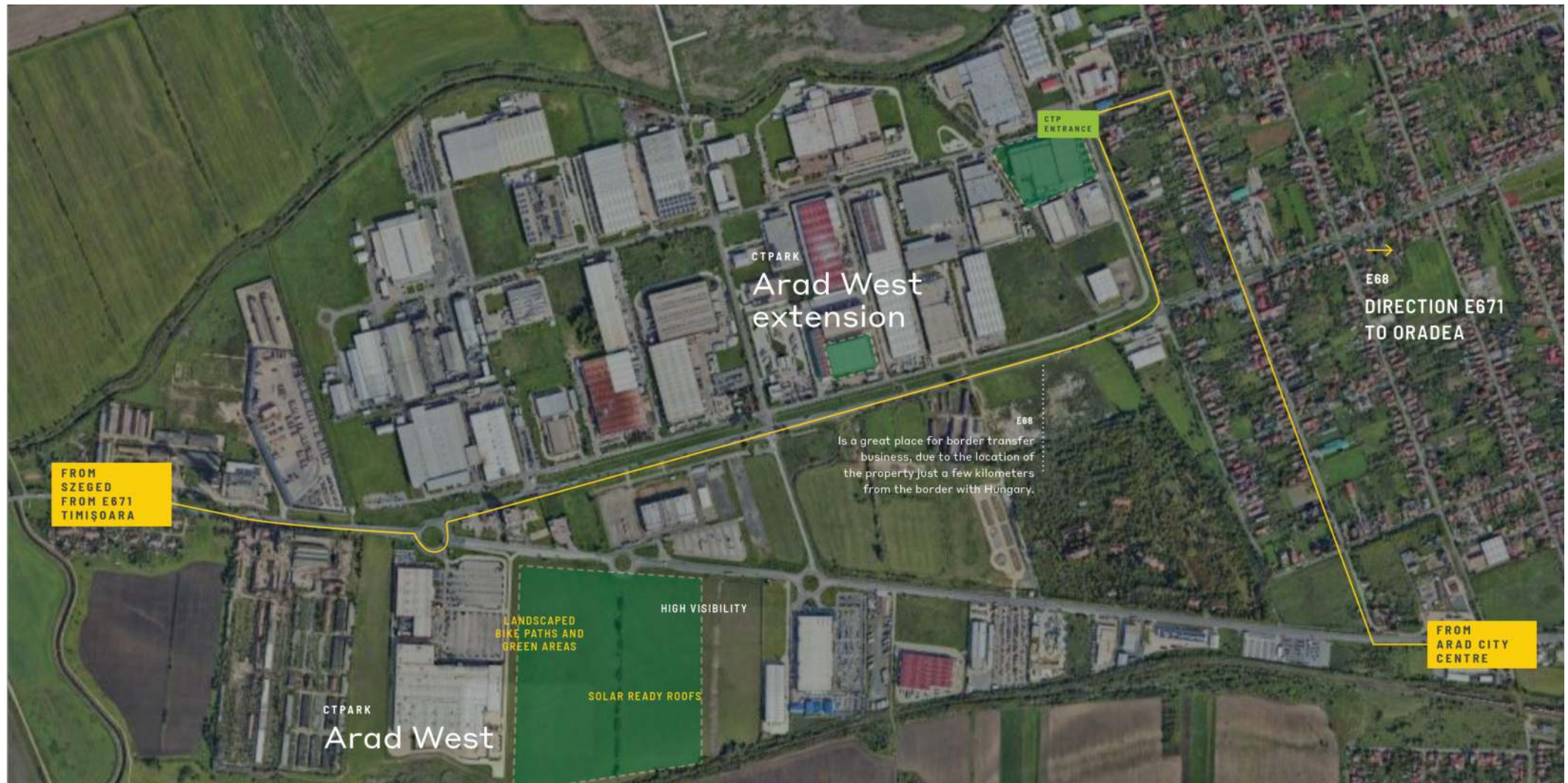
Timisoara	58	1
Belgrad	207	3 Std. 30 Min.
Budapest	265	3 Stunden
Bukarest	380	7
Wien	500	5



## Ausgezeichneter lokaler Zugang für effiziente Abläufe

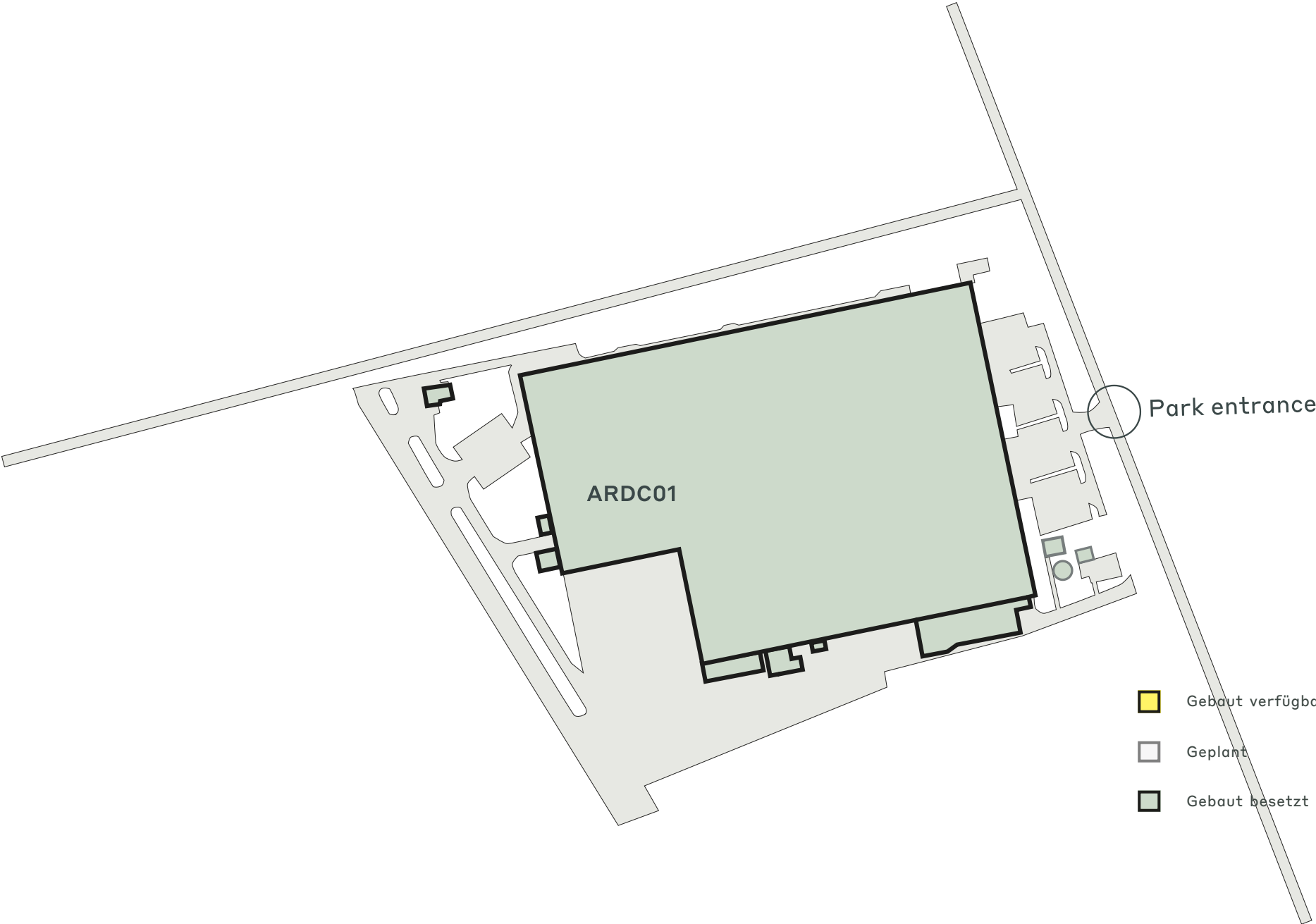
CTPark Arad City profitiert von einer hervorragenden lokalen Anbindung und liegt in der Nähe der Autobahn A1, die eine schnelle Verbindung zum Stadtzentrum von Arad und den umliegenden Regionen bietet. Die Nähe zum internationalen Flughafen Arad und zu den wichtigsten Eisenbahnlinien gewährleistet eine effiziente Logistik und macht es zu einem idealen Standort für Unternehmen, die einen reibungslosen Transport und Vertrieb in ganz Rumänien und darüber hinaus benötigen.

### PARKMERKMALE





Design für Ihr Unternehmen



WICHTIGE DATEN ZUM PARK  
.....

# Stadt Arad



JETZT VERFÜGBAR

0 m<sup>2</sup>

GELEGENHEIT ZUR ENTWICKLUNG

0 m<sup>2</sup>

BEBAUTE FLÄCHE

20.117 m<sup>2</sup>

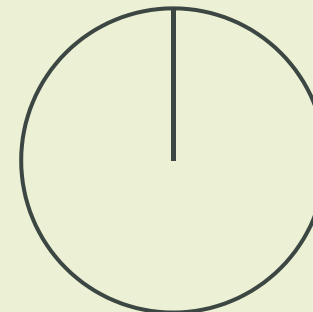
GESAMTFLÄCHE

2,75 Ha



INDUSTRIEN IM PARK

100%  
Automobilindustrie



ctp

# ctPark NETWORK

WHERE YOU NEED TO BE

10 countries

TRACK RECORD OF SUCCESS

13.8 mil. sqm  
GLA

SPACE FOR YOU TO GROW

25.7 million sqm  
landbank

SPACE FOR YOU TO GROW

~1,500 clients

## KEY

- CTParks  
>100,000 sqm GLA
- CTP locations  
<100,000 sqm GLA
- Mixed-use Parks
- Planned

## MARKETS

- Core markets
- Growth markets
- Western European markets



**Stefan Ciocan**  
Leasing Manager, Transylvania  
Region

+40 021 9149  
stefan.ciocan@ctp.eu

KONTAKTIERE MICH